

# 2SA768, 2SA769

## ■シリコンPNPエピタキシャルメサ形トランジスタ

☆ 2SC1826～2SC1827とコンプリメンタリペアになります。

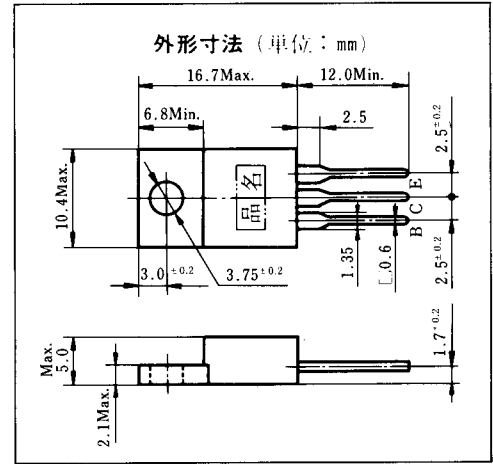
☆ レジンモールドケース

○ 一般用

○ 通信産業用

## ■最大定格 (Ta=25°C)

| 項目          | 記号               | 2SA768           | 2SA769 |
|-------------|------------------|------------------|--------|
| コレクタ・ベース電圧  | V <sub>CB0</sub> | -60V             | -80V   |
| コレクタ・エミッタ電圧 | V <sub>CEO</sub> | -60V             | -80V   |
| エミッタ・ベース電圧  | V <sub>EBO</sub> | -6V              |        |
| コレクタ電流      | I <sub>C</sub>   | -4A              |        |
| ベース電流       | I <sub>B</sub>   | -1A              |        |
| 許容コレクタ損失    | P <sub>C</sub>   | 30W (フランジ温度25°C) |        |
| 接合部温度       | T <sub>j</sub>   | 150°C            |        |
| 保存温度        | T <sub>stg</sub> | -55～+150°C       |        |



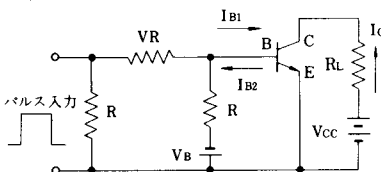
## ■電気的特性 (Ta=25°C)

| 項目          | 記号                   | 試験条件  | 2SA768     | 2SA769 |
|-------------|----------------------|---|------------|--------|
| 最大コレクタシャ断電流 | I <sub>CB0</sub>     |   | -1.0mA     | -1.0mA |
|             |                      | V <sub>CB</sub> =                               | -60V       | -80V   |
| 最大エミッタシャ断電流 | I <sub>EBO</sub>     | V <sub>EB</sub> = -6V                           | -1.0mA     |        |
| コレクタ・エミッタ電圧 | V <sub>CEO</sub>     | I <sub>C</sub> = -25mA                          | -60V       | -80V   |
| 直流電流増幅率     | h <sub>FE</sub>      | V <sub>CE</sub> = -4V<br>I <sub>C</sub> = -1A   | 40 Min.    |        |
| コレクタ飽和電圧    | V <sub>CE(sat)</sub> | I <sub>C</sub> = -2A<br>I <sub>B</sub> = -0.2A  | -1.0V Max. |        |
| シャ断周波数      | f <sub>T</sub>       | V <sub>CE</sub> = -10V<br>I <sub>E</sub> = 0.2A | 10MHz Typ. |        |

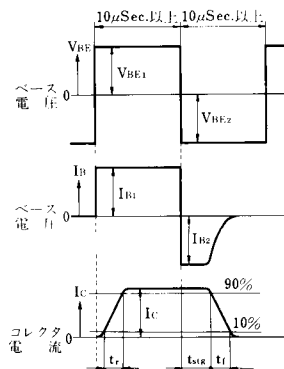
## ■代表的スイッチング特性 (エミッタ接地)

| V <sub>CC</sub> (V) | R <sub>L</sub> (Ω) | I <sub>C</sub> (A) | I <sub>B1</sub> (mA) | I <sub>B2</sub> (mA) | t <sub>r</sub> (μSec.) | t <sub>stg</sub> (μSec.) | t <sub>f</sub> (μSec.) |
|---------------------|--------------------|--------------------|----------------------|----------------------|------------------------|--------------------------|------------------------|
| -6                  | 3                  | -2                 | -300                 | 300                  | 1.0                    | 0.4                      | 0.15                   |

### スイッチング特性測定回路



### 測定条件



### 周囲温度と最大許容損失

