



三洋半導体  
ニュース

No.1518  
4164

# STK6962C

厚膜混成集積回路  
DCモータドライバ

用途 VTR CD 等 DC モーター

- 特長
- ・リニア動作、正逆転可能
  - ・入力電圧に比例したリニアな出力が得られ
  - ・入力オープンで、ブレーキ機能を持ちます。
  - ・正転、逆転同時入力での保護機能があります。

最大定格 / Ta=25℃

				unit
最大電源電圧	Vcc max	無信号時	25	V
入力印加電圧	Vin		25	V
出力電流	Ic		2.0	A
電力損失	Pd * 1	Tc=25℃	7.5	W
動作時基板温度	Tc		100	℃
接合部温度	Tj		+150	℃
保存周囲温度	Tstg		-40~+125	℃

\* 1 PdはTR3, TR6の1石当りの値

動作特性 / Ta=25℃, Vcc=12V, RL=10Ω

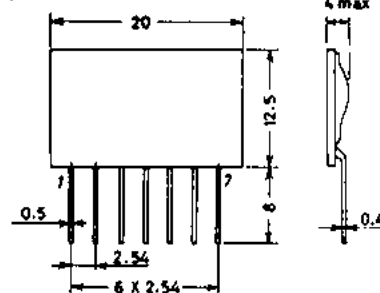
			min	typ	max	unit
無信号電流	Icco	Vin=オープン		11.5	15	mA
入力電流-1	Ii-1	Ic=0.5A		170	350	μA
入力電流-2	Ii-2	Ic=0.9A, Vin=12V		0.34	0.7	mA
入力電圧	Vi	Ic=0.5A		6.45	7.2	V
出力飽和電圧-1	Vsat1	Iin=1mA, Vin=12V		1.37	2.0	V
出力飽和電圧-2	Vsat2	Iin=1mA, Vin=12V		0.40	1.0	V
ダイオード順電圧	Vdf	Ic=1A		1.20	1.8	V

**■特許の非保証について:**

この資料は正確かつ信頼すべきものであると確信しております。ただしその使用にあたって、工業所有権その他の権利の実施に対する保証、または実施権の許諾を有するものではありません。

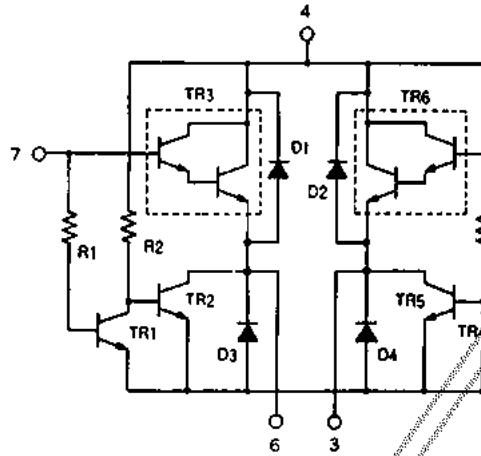
Information furnished by SANYO is believed to be accurate and reliable. However, no responsibility is assumed by SANYO for its use; nor for any infringements of patents or other rights of third parties which may result from its use, and no license is granted by implication or otherwise under any patent or patent rights of SANYO.

外形図 4052  
(unit: mm)

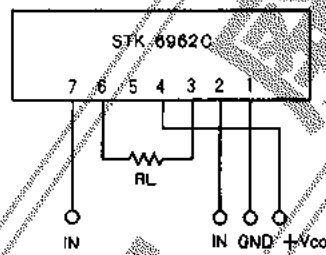


\* これらの仕様は、改良などのため変更することがあります。

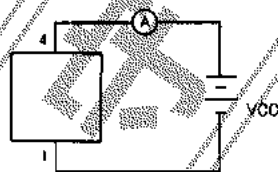
等価回路



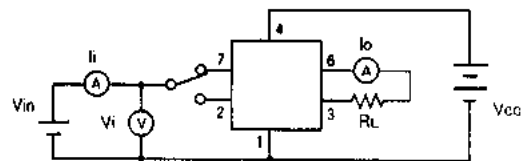
測定回路



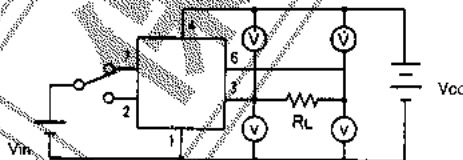
ICC



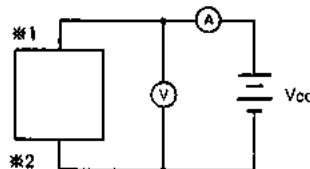
li-1, li-2, Vi



Vsat 1, Vsat 2



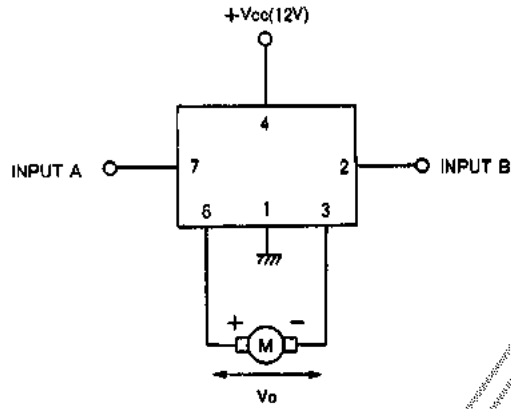
Vof



	Anode	Cathode
*1	3.6	+Vcc
*2	GND	3.6

応用例

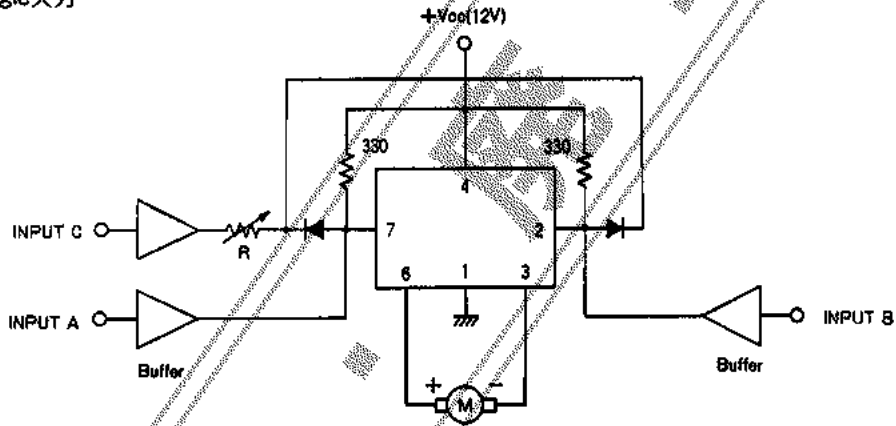
Linear 入力



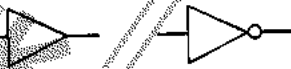
		INPUT A	INPUT B
高速	正転	H	L
	逆転	L	H
中速	正転	MH	L
	逆転	L	MH
ブレーキ待機		L	L

L : 0V  
H : 12V  
MH :  $\approx V_o$

Logic入力



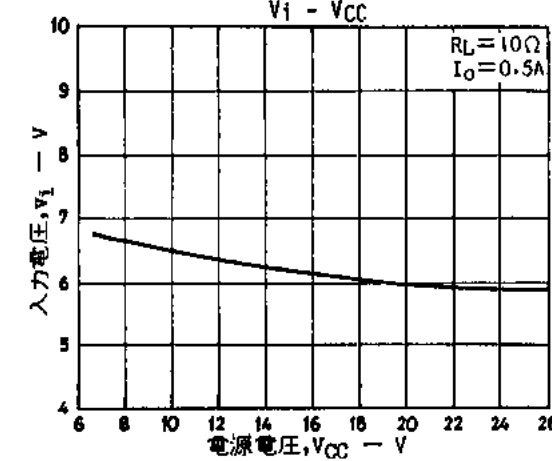
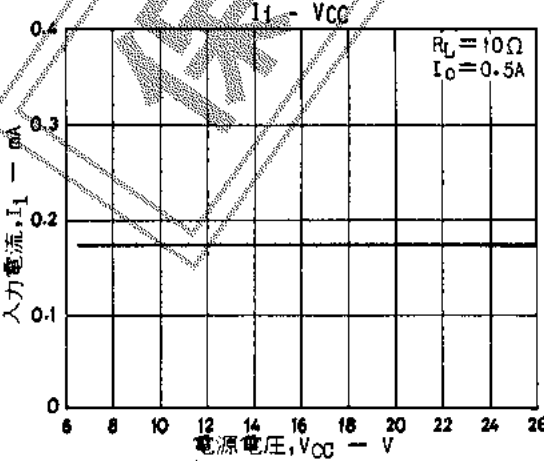
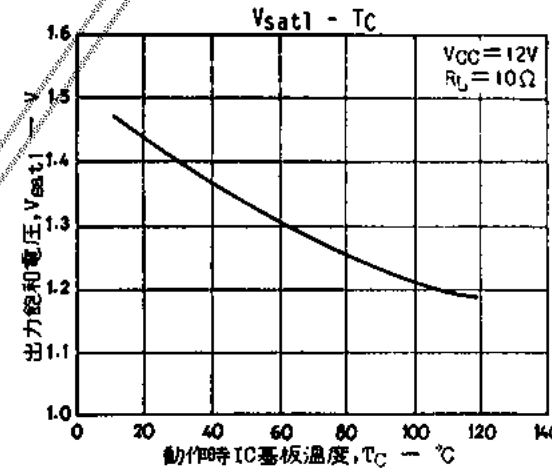
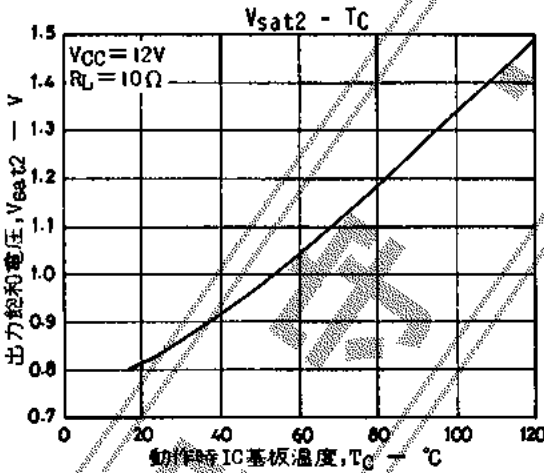
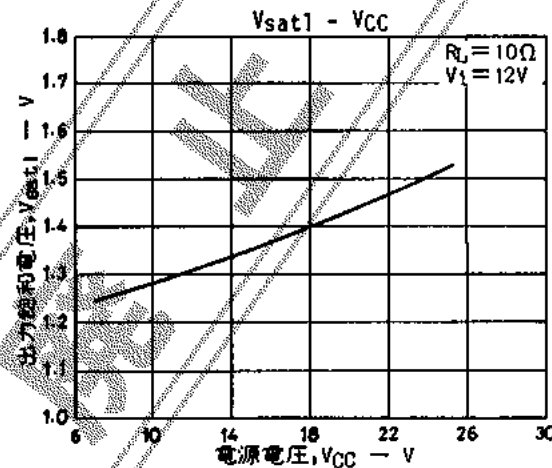
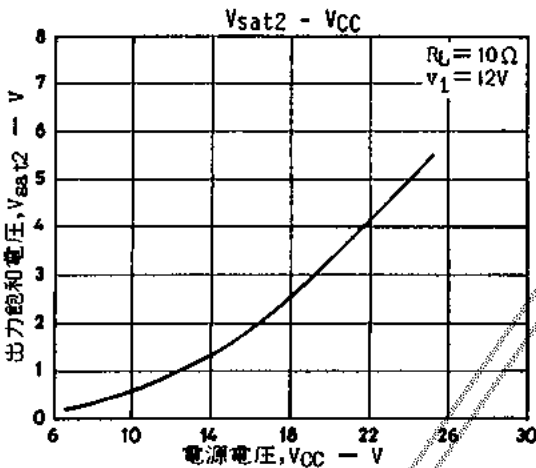
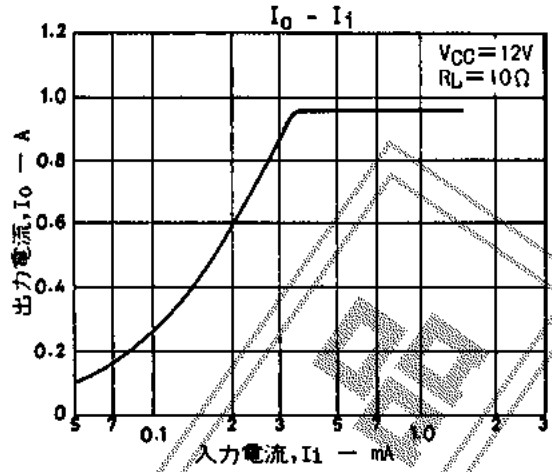
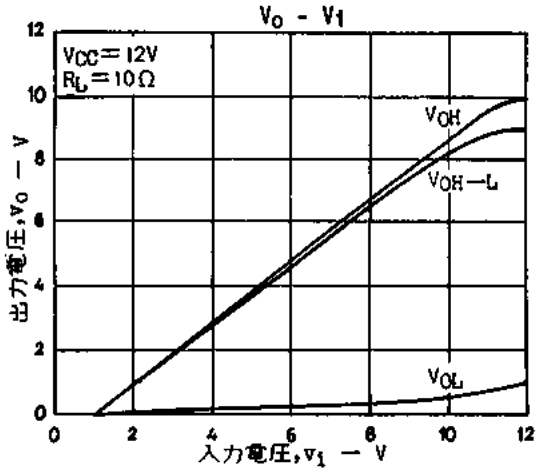
上記は Active High ですが、  
Active Low の応用時は  
Buffer → Inverter

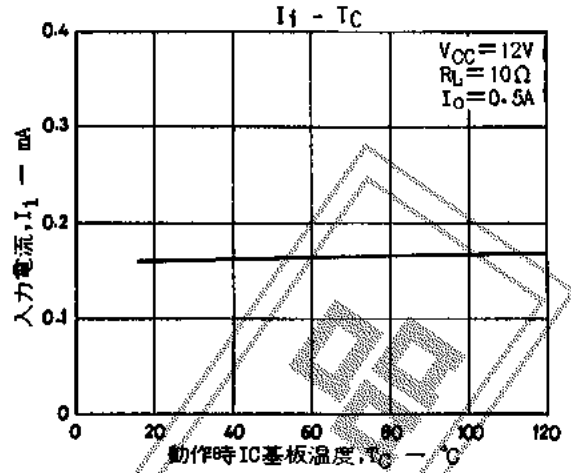
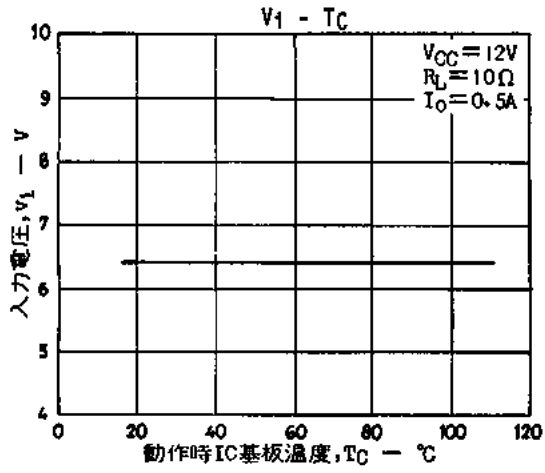


を使用すること。

	INPUT A	INPUT B	INPUT C
高速	H	L	H
	L	H	H
中速	H	L	L
	L	H	L
ブレーキ待機	L	L	L

L : 0V, H : 5V





保守・廃止