

RELAIS STATIQUE CLIGNOTANT AC BLINKING SSR PRELIMINARY

ST600700

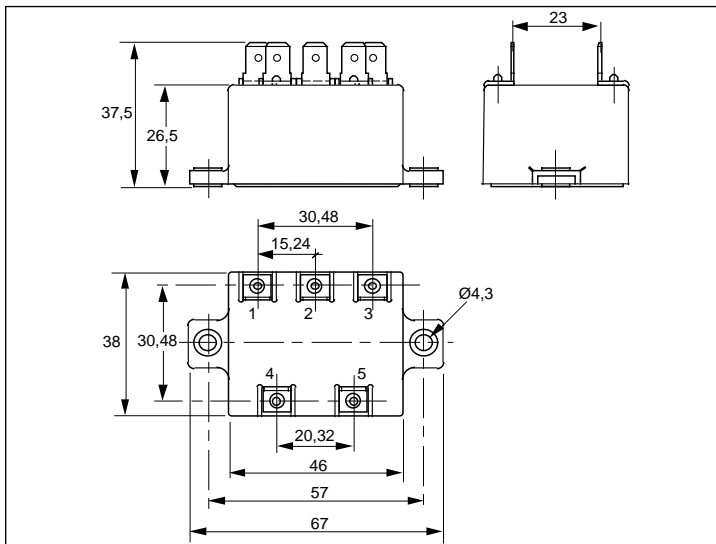
12A
15-50 VAC
1hz -2hz

Ce relais ST6 est un clignotant statique de puissance pour courant alternatif , à sortie FASTON permettant de commuter des charges jusqu'à 12A sous une tension comprise entre 15 et 50VAC. Dès la mise sous tension , la sortie clignote à une fréquence de 1 ou 2 hz suivant la position de l'interrupteur extérieur.

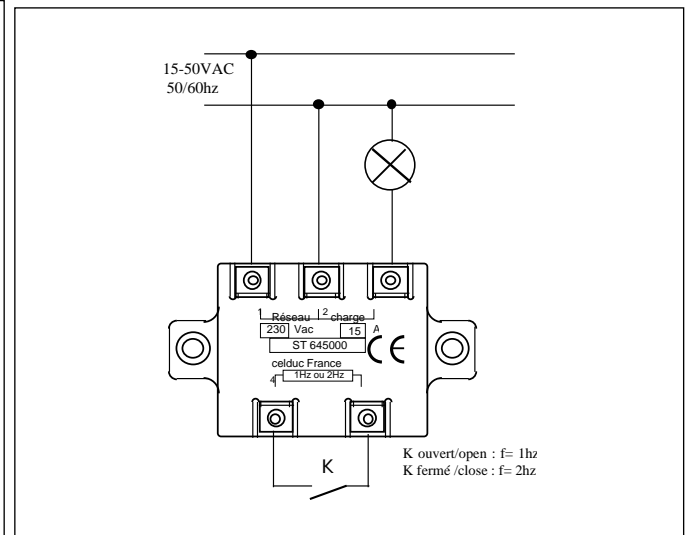
This ST6 blinking relay is 12A 15-50VAC solid state rhythmic switching devices with 6,3mm quick release type connectors . As soon as the unit is powered , it switches loads at a frequency of 1hz or 2hz. An external switch controls the required frequency .



Dimensions / Dimensions :



Circuit équivalent/Equivalent circuit :



Caractéristiques d'entrée (à 20°C) / Input characteristics (at 20°C)		
Modèles / References	ST600700	
Changement de fréquence par interrupteur extérieur Frequency change over by external switch		
Contact ouvert / contact open	1	HZ
Contact fermé / contact close	2	HZ
carctéristiques du contact / switch characteristics	10VDC 1mA	
Pas d'isolation entre secteur et contact No insulation between contact and power		
Caractéristiques générales /General characteristics		
Température de stockage / Storage temperature	- 40 à/to +150	°C
Température de fonctionnement /Operating temperature	-40 à/to +80	°C
Tension d'isolement sortie/semelle / output/case isolation voltage	2500	VRMS
Poids/Weight	100	g

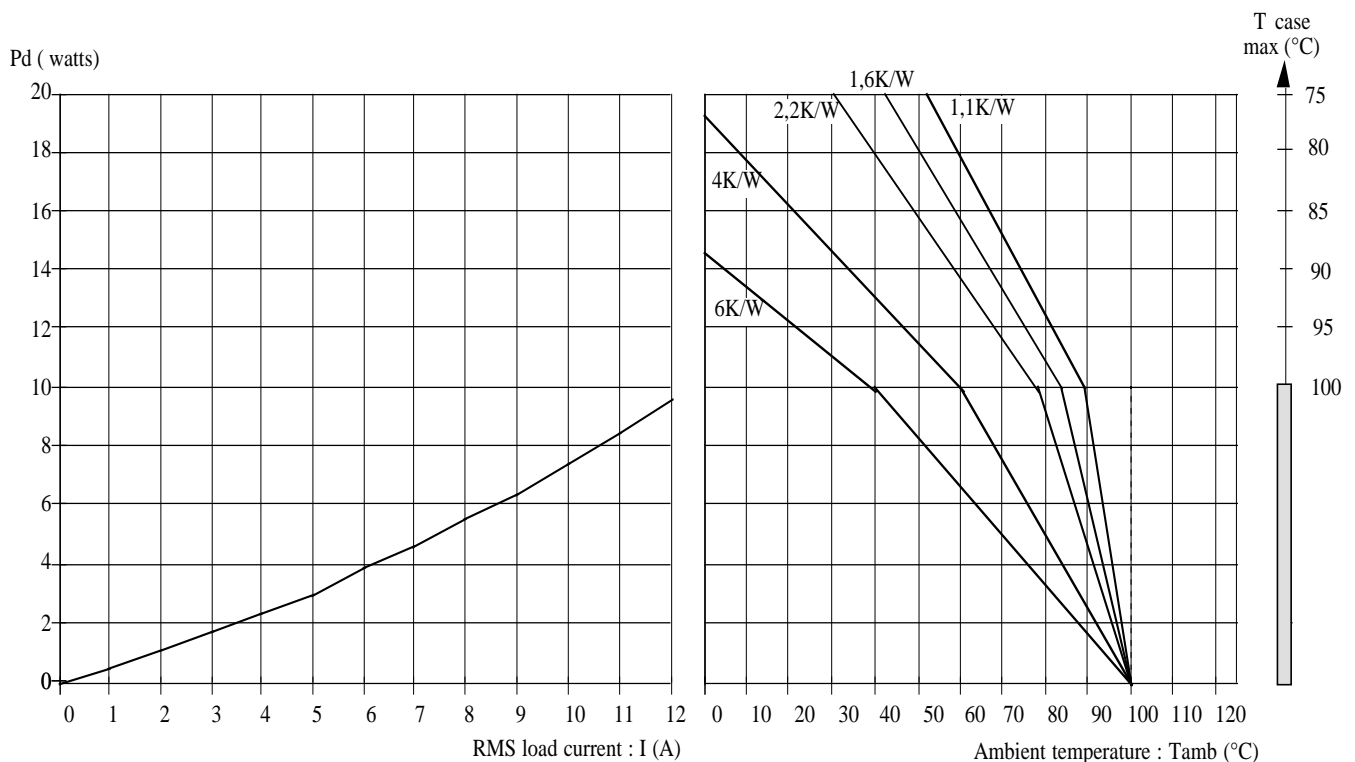
autres fréquences /other frequencies : on request

Proud to serve you

celduc[®]
r e l a i s

All technical characteristics are subject to change without previous notice.
Caractéristiques sujettes à modifications sans préavis.

Caractéristiques de sortie (à 20°C) / Output characteristics (at 20°C)			
Modèles / References	ST600700		
Tension nominale / Nominal voltage	12-50VAC		VAC
Plage tension de fonctionnement / Operating range	12-50VAC		VAC
Tension crête / Peak voltage	100		VPEAK
Courant nominal (voir les caractéristiques thermiques) / Nominal current (see thermal curves)	12		A
Courant de surcharge accidentel admissible maximum (1s) / Maximum accidental overload current (1s)	120		APEAK
Chute tension directe (In) / On state voltage drop (In)	1,6		V
Courant de fuite état bloqué / Off state leakage current	1		mA
Courant de charge minimum / Minimum load current	1		mA
Temps de fermeture / Turn on time	1/2 period		ms
Temps d'ouverture / Turn off time	1/2 period		ms
Fréquence d'utilisation / Operating frequency	47-63		Hz
dv/dt état bloqué / Off state dv/dt	200		V/μs
Homologation / Approval			
autres tension sur demande - other voltage on request			



ISO 9001
N° 1993/1106a

celduc[®]
r e l a i s

www.celduc.com

Rue Ampère B.P. 4 42290 SORBIERS - FRANCE E-Mail : celduc-relais@celduc.com
 Fax +33 (0) 4 77 53 85 51 Service Commercial France Tél. : +33 (0) 4 77 53 90 20
 Sales Dept.For Europe Tel. : +33 (0) 4 77 53 90 21 Sales Dept. Asia : Tél. +33 (0) 4 77 53 90 19