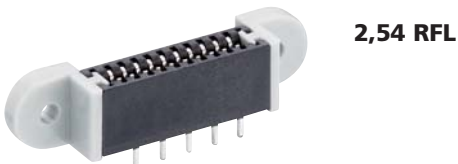
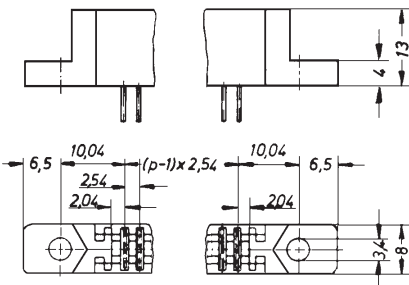
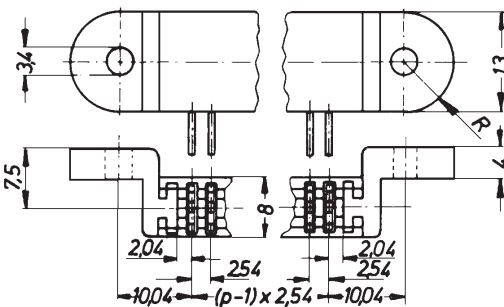


\*a Lochbild in der Leiterplatte, von der Lötseite gesehen  
 printed circuit board layout, solder side view  
 modèle de la carte imprimée, vue du côté à équiper


**2,54 RF**

**2,54 RFL**


Bestellbezeichnung Designation Désignation	Polzahl poles pôles	Verpackungseinheit Package unit Unité d'emballage
<b>2,54 R</b>	<b>3-63</b>	<b>200</b>
<b>2,54 U</b>	<b>3-63</b>	<b>200</b>
<b>2,54 RF</b>	<b>3-61</b>	<b>200</b>
<b>2,54 UF</b>	<b>3-61</b>	<b>200</b>
<b>2,54 RFL</b>	<b>3-61</b>	<b>200</b>
<b>2,54 UFL</b>	<b>3-61</b>	<b>200</b>

Verpackung: lose im Karton  
 Packaging: in bulk, in a cardboard box  
 Emballage: en vrac, dans un carton

2,54 R	2,54 U
2,54 RF	2,54 UF
2,54 RFL	2,54 UFL

Buchsenleiste für direktes Stecken, mit und ohne vormontiertem Flanschpaar F/FL  
 2,54 R(...): mit Lötstiften  
 2,54 U(...): mit Lötösen

<b>1. Temperaturbereich</b>	-25 °C/+100 °C
<b>2. Werkstoffe</b>	
Kontaktträger	PPO
Flansch	PC
Kontaktfeder	CuSn, vernickelt und verzinkt
<b>3. Mechanische Daten</b>	
Kontaktierung mit	Leiterplatte 1,5 ± 0,14 mm
<b>4. Elektrische Daten</b>	
Durchgangswiderstand	≤ 3 mΩ
Bemessungsstrom	5 A
Bemessungsspannung <sup>1</sup>	250 V AC
Prüfspannung	≥ 1,5 kV eff.
<sup>1</sup>	nach DIN EN 60664/IEC 60664

2,54 R	2,54 U
2,54 RF	2,54 UF
2,54 RFL	2,54 UFL

Socket board for direct mating, with and without mounted pair of flanges F/FL  
 2,54 R(...): with solder pins  
 2,54 U(...): with solder eyes

<b>1. Temperature range</b>	-25 °C/+100 °C
<b>2. Materials</b>	
Insulating body	PPO
Flange	PC
Contact spring	CuSn, nickeled and tinned
<b>3. Mechanical data</b>	
Mating with	printed circuit board 1.5 ± 0.14 mm
<b>4. Electrical data</b>	
Contact resistance	≤ 3 mΩ
Rated current	5 A
Rated voltage <sup>1</sup>	250 V AC
Test voltage	≥ 1.5 kV eff.
<sup>1</sup>	according to DIN EN 60664/IEC 60664

2,54 R	2,54 U
2,54 RF	2,54 UF
2,54 RFL	2,54 UFL

Réglette à prises femelles pour enfichage direct, avec et sans collets F/FL attachés  
 2,54 R(...): avec plots à souder  
 2,54 U(...): avec cosse à souder

<b>1. Température d'utilisation</b>	-25 °C/+100 °C
<b>2. Matériaux</b>	
Corps isolant	PPO
Collet	PC
Ressort de contact	CuSn, nickelé et étamé
<b>3. Caractéristiques mécaniques</b>	
Raccordement avec	carte imprimée 1,5 ± 0,14 mm
<b>4. Caractéristiques électriques</b>	
Résistance de contact	≤ 3 mΩ
Courant assigné	5 A
Tension assignée <sup>1</sup>	250 V AC
Tension d'essai	≥ 1,5 kV eff.
<sup>1</sup>	suyvant DIN EN 60664/CEI 60664