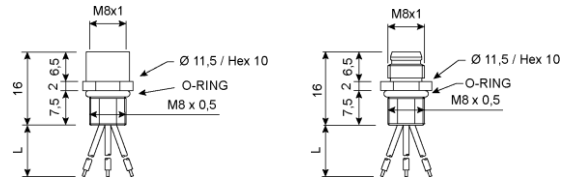


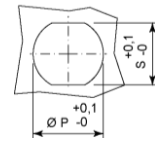
M8, receptacle, with wires, frontal assembling
M8, montaggio su parete, con fili, inserimento frontale

IEC 61076-2-104 round receptacle;
from 2 to 5 poles;
male or female;
wide cables and wires choice;
application with instruments, sensors, etc.



connettore rotondo per pannello, IEC61076-2-104;
da 2 a 5 poli;
maschio o femmina;
vasta scelta di cavi e fili;
applicazione con strumentazione, sensori, ecc.

Ø P	S
8,2	7,1



panel hole
foro pannello

make the description code in a few steps
(yellow codes are preferred)
forma il codice descrittivo in pochi passaggi
(i codici gialli sono preferiti)

A	B	C	D
REEx xxxxx	xxx	xxxx	xxx

At the first order, the sales service will communicate also a 5-character short code, to make easier filing and further orders.
Al momento del primo ordine, il servizio vendite comunicherà anche un codice breve di 5 caratteri, per semplificare l'archivio e il riordino.

General characteristics

housing material: Ni plated brass (for stainless steel body, see table D)
contact material: golden over nickel plated CuZn
protection degree IEC 60529: IP68 (only frontal side) (a3)
head temperature: -40...80°C

Caratteristiche generali

materiale rivestimento: ottone nichelato (per corpo inox vedere tabella D)
materiale contatti: CuZn dorato sopra nichelatura
grado protezione IEC 60529: IP68 (solo lato frontale) (a3)
temperatura testa: -40...80°C

A	B	C	D	female face view vista frontale femmina	coding chiave	gender genere	ground pole polo terra	max n° wires n° fili max	wire colour and terminal colore fili e terminale	voltage tensione	max current corrente max
main descript. descriz. princip. (a1)	cable cavo (a1)	cable length, L lunghezza cavo, L (a1)	variant variante (a1)			(a6)		(a4)	(a2) (a4)	Vdc/ac	A
REEF 00300	2A1	0200	000		A3	F	--	3	bn1, bu3, bk4	1...60	3
REEM 00300	2A1	0200	000		A3	M	--	3	bn1, bu3, bk4	1...60	3
REEF 00400	2A1	0200	000		A4	F	--	4	bn1, wh2, bu3, bk4	1...30	3
REEM 00400	2A1	0200	000		A4	M	--	4	bn1, wh2, bu3, bk4	1...30	3
REEF 00500	2A1	0200	000		B5	F	--	5	bn1, wh2, bu3, bk4, gy5	1...30	3
REEM 00500	2A1	0200	000		B5	M	--	5	bn1, wh2, bu3, bk4, gy5	1...30	3

- (a1) yellow codes are preferred; columns B, C, D show standard versions, see the following tables for more data and available options;
i codici gialli sono preferiti; le colonne B, C, D mostrano le versioni standard, vedere le tabelle seguenti per maggiori dati e alternative possibili.
- (a2) abbreviations: wh = white, bn = brown, gn = green, ye = yellow, gy = grey, pk = pink, bu = blue, rd = red, bk = black, vt = violet, og = orange;
number = pin position; PE = earth terminal;
abbreviazioni: wh = bianco, bn = marrone, gn = verde, ye = giallo, gy = grigio, pk = rosa, bu = blu, rd = rosso, bk = nero, vt = viola, og = arancio;
numero = posizione del terminale; PE = terminale terra.
- (a3) the protection degree level is guaranteed only when correctly assembled with Shield's counterpart;
il livello del grado di protezione è garantito solo quando correttamente montato con la controparte Shield.
- (a4) it is possible to connect also cables with less wires; the earth is included in the max wires number;
è possibile collegare anche cavi con meno fili; la terra è compresa nel numero massimo fili.
- (a6) F = female; M = male
F = femmina; M = maschio

B cable code codice cavo (b1)	max current corrente max A @ 40°C	voltage drop caduta di tensione V @ 1A x 1m (b2)	wires x size fili x sezione n x mm ² (b3)	cable material materiale cavo (b5)	reference riferimento	sheath colour colore guaina RAL	wire colour colore fili (a2) (b4)	cable temperature temperatura cavo °C	cable data sheet scheda cavo
2A1	3,0	0,18	n x 0,25	pvc	LiY	no sheath	--	-25...+ 90	MJ-NG
2A4	3,0	0,18	n x 0,25	pp	Li9Y	no sheath	--	-40...+ 80	MJ-MK
225	3,0	0,18	3 x 0,25	pvc	IEC 60332-3A	gy 7035	A	-25...+ 90	MN-AE
226	3,0	0,18	4 x 0,25	pvc	IEC 60332-3A	gy 7035	A	-25...+ 90	MN-AE
221	3,0	0,18	5 x 0,25	pvc	IEC 60332-3A	gy 7035	A	-25...+ 90	MN-AE

(b1) other cables are available on request such as: irradiated pur, teflon, shielded cables, etc. (see cable catalogue);

altri cavi sono disponibili a richiesta come: pur irradiato, teflon, cavi schermati, ecc. (vedere catalogo cavi).

(b2) IEC norms allow maximum values drop on the cable from 3% to 5% of rated voltage (for calculation see general information);

le norme IEC ammettono valori massimi di caduta sul cavo dal 3% al 5% della tensione nominale (per il calcolo vedere informazioni generali).

(b3) example: 3 = three conductors; 4+1 = four wires + green/yellow ground; n = the wires quantity depends from the circuit code.

esempio: 3 = tre conduttori; 4+1 = quattro conduttori + terra giallo/verde; n = il numero dei fili dipende dal codice circuito.

(b4) wires colour: A = bn, bu, bk or gn/ye (3 wires), bn, bu, bk, wh or gn/ye (4 wires), bn, bu, bk, wh, gy or gn/ye (5 wires); C = din 47100.

colore fili: A = bn, bu, bk o gn/ye (3 fili), bn, bu, bk, wh o gn/ye (4 fili), bn, bu, bk, wh, gy o gn/ye (5 fili); C = din 47100.

(b5) wires material: pvc = low cost, flexible, very common; pp = polypropylene, more rigid than pvc, halogen free.

materiale fili: pvc = basso costo, molto flessibile, molto comune; pp = polipropilene, più rigido rispetto al pvc, senza alogeni.

C length code codice lunghezza (c1)		0200	0500	1000
cable length L lunghezza cavo L	m	0,2	0,5	1

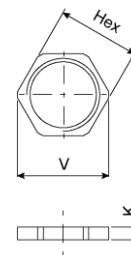
(c1) any cable length is possible for orders over 100 pieces; for length over 0,5 m is advisable to choose a cable complete with sheath.

possibile qualsiasi lunghezza di cavo per ordini superiori a 100 pezzi; per lunghezze superiori a 0,5 m è consigliabile usare un cavo completo di guaina.

D variant code codice variante	000	005
body material materiale corpo	Ni plated brass ottone nichelato	stainless steel acciaio inox
fixing thread filetto di fissaggio	M8x0,5	M8x0,5

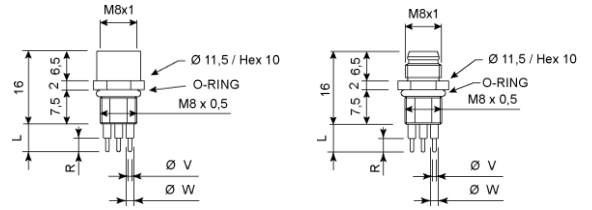
ACCESSORIES / ACCESSORI

nut code, optional codice dado, opzionale	1905.M8	1905.M8X
nut material materiale dado	Ni plated brass ottone nichelato	stainless steel acciaio inox
threading filettatura	M8 x 0,5	M8 x 0,5
hexagonal wrench chiave	Hex 10	Hex 10
max diameter, V diametro max, V	Ø 11,5 mm	Ø 11,5 mm
thickness, K spessore, K	2,2 mm	2,2 mm



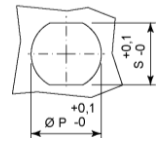
M8, receptacle, contact to solder, frontal assembling
 M8, montaggio su parete, contatti a saldare, inserimento frontale

IEC 61076-2-104 round receptacle;
 from 2 to 5 poles;
 male or female;
 for printed circuit board or wire solder;
 application with instruments, sensors, etc.



connettore rotondo per pannello, IEC61076-2-104;
 da 2 a 5 poli;
 maschio o femmina;
 per circuiti stampati o saldatura fili;
 applicazione con strumentazione, sensori, ecc.

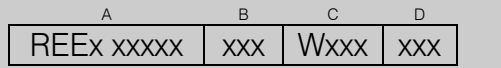
Ø P	S
8,2	7,1



panel hole
 foro pannello

make the description code in a few steps
 (yellow codes are preferred)

forma il codice descrittivo in pochi passaggi
 (i codici gialli sono preferiti)



At the first order, the sales service will communicate also a 5-character short code, to make easier filing and further orders.
 Al momento del primo ordine, il servizio vendite comunicherà anche un codice breve di 5 caratteri, per semplificare l'archivio e il riordino.

General characteristics

housing material: Ni plated brass (for stainless steel body, see table D)
 contact material: golden over nickel plated CuZn
 protection degree IEC 60529: IP68 (only frontal side) (a3)
 head temperature: -40...80°C

Caratteristiche generali

materiale rivestimento: ottone nichelato (per corpo inox vedere tabella D)
 materiale contatti: CuZn dorato sopra nichelatura
 grado protezione IEC 60529: IP68 (solo lato frontale) (a3)
 temperatura testa: -40...80°C

A	B	C	D	female face view vista frontale femmina	cod ing chia ve	gender genere	voltage tensione	max current corrente max A
main descript descriz. princip. (a1)	no wires senza fili (a1)	contact type tipo contatti (a1)	variant variante (a1)			(a6)	Vdc/ac	
REEF 00300	000	W000	000	4 	A3	F	1...60	3
REEM 00300	000	W000	000	3 		M		
REEF 00400	000	W000	000	4 	A4	F	1...30	3
REEM 00400	000	W000	000	3 		M		
REEF 00500	000	W000	000	4 	B5	F	1...30	3
REEM 00500	000	W000	000	3 		M		

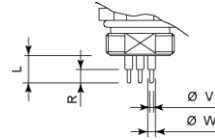
(a1) yellow codes are preferred; columns B, C, D show standard versions, see the following tables for more data and available options;
 i codici gialli sono preferiti; le colonne B, C, D mostrano le versioni standard, vedere le tabelle seguenti per maggiori dati e alternative possibili.

(a3) the protection degree level is guaranteed only when correctly assembled with Shield's counterpart;
 il livello del grado di protezione è garantito solo quando correttamente montato con la controparte Shield.

(a6) F = female; M = male
 F = femmina; M = maschio

C contacts code <i>codice contatti</i> (c1)			W000
total contact length <i>lunghezza contatti totale</i>	L	mm	6
contact extremity reduced diameter length <i>lunghezza diametro ridotto</i> <i>estremità del contatto</i>	R	mm	3
contact reduced diameter <i>diametro ridotto del contatto</i>	Ø V	mm	0,8
contact diameter <i>diametro del contatto</i>	Ø W	mm	1,2

(c1) different lengths available on request.
lunghezze diverse possibili su richiesta.



D variant code <i>codice variante</i>	000	005
body material <i>materiale corpo</i>	Ni plated brass <i>ottone nichelato</i>	stainless steel <i>acciaio inox</i>
fixing thread <i>filetto di fissaggio</i>	M8x0,5	M8x0,5

ACCESSORIES / ACCESSORI

nut code, optional <i>codice dado, opzionale</i>	1905.M8	1905.M8X
nut material <i>materiale dado</i>	Ni plated brass <i>ottone nichelato</i>	stainless steel <i>acciaio inox</i>
threading <i>filettatura</i>	M8 x 0,5	M8 x 0,5
hexagonal wrench <i>chiave</i>	Hex 10	Hex 10
max diameter, V <i>diametro max, V</i>	Ø 11,5 mm	Ø 11,5 mm
thickness, K <i>spessore, K</i>	2,2 mm	2,2 mm

