

2SD90, 2SD91, 2SD92, 2SD93, 2SD94

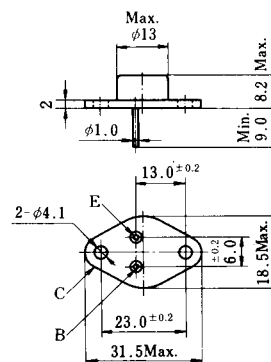
■シリコンNPN両面拡散形トランジスタ

- 一般用
- 通信産業用
- 指定通信工業用品種

■最大定格 (Ta=25°C)

項目	記号	2SD90	2SD91	2SD92	2SD93	2SD94
コレクタ・ベース電圧	V _{CB0}	30V	60V	100V	150V	200V
コレクタ・エミッタ電圧	V _{CE0}	20V	40V	55V	70V	80V
エミッタ・ベース電圧	V _{EB0}	6V				
コレクタ電流	I _C	3A				
ベース電流	I _B	1A				
許容コレクタ損失	P _C	20W (フランジ温度25°C)				
接合部温度	T _J	150°C				
保存温度	T _{stg}	-65 ~ +150°C				

外形寸法 (単位: mm) EIAJ (TC-9, TB-12)



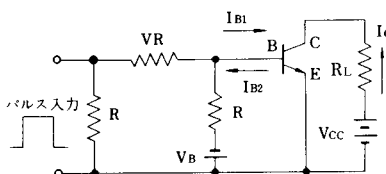
■電気的特性 (Ta=25°C)

項目	記号	試験条件	2SD90	2SD91	2SD92	2SD93	2SD94
最大コレクタしゃ断電流	I _{CBO}		200μA	50μA	30μA		
		V _{CB} =	20V	40V	50V		
最大エミッタしゃ断電流	I _{EB0}	V _{EB} = 6V	200μA				
コレクタ・エミッタ電圧	V _{CE0}	I _C = 50mA	20V	40V	55V	70V	80V
直流電流増幅率	h _{FE}	V _{CE} = 4V I _C = 1A	20 Min. 40 Typ.				
コレクタ飽和電圧	V _{CE(sat)}	I _C = 2A I _B = 0.4A	1.0V Max. 0.4V Typ.				
しゃ断周波数	f _{αb}	V _{CB} = 10V I _E = -0.2A	3.5MHz Typ. 1.5MHz Min.				

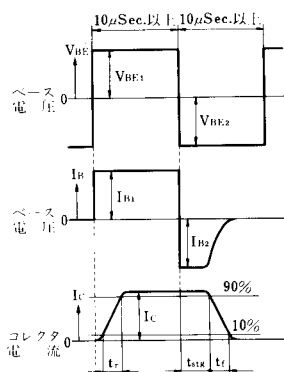
■代表的スイッチング特性 (エミッタ接地)

V _{CC} (V)	R _L (Ω)	I _C (A)	I _{B1} (mA)	I _{B2} (mA)	t _r (μSec.)	t _{stg} (μSec.)	t _f (μSec.)
6	3	2	400	-100	1.5	2.0	1.8

スイッチング特性測定回路



測定条件



周囲温度と最大許容損失

