

Einfügungsdämpfung  
Insertion loss  
Affaiblissement d'insertion

Nennkapazität Nominal value Capacité nominale	Gehäuse Encapsulation - Boîtier		Teile-Nr. / Part number / Référence		
	MB, MBL d ± 0.5	IB 1-3	MB	MBL	IB
0,024 µF + 2x2400 pF	12	38	K008-050/505	K008-050/506	K008-050/502
0,047 µF + 2x2400 pF	14	38	K008-150/505	K008-150/506	K008-150/502
0,068 µF + 2x2400 pF	14	38	K008-250/505	K008-250/506	K008-250/502
0,1 µF + 2x2400 pF	16	38	K008-350/505	K008-350/506	K008-350/502
0,2 µF + 2x2400 pF	18	46	K008-450/505	K008-450/506	K008-450/502
0,3 µF + 2x2400 pF	22	41	K008-550/505	K008-550/506	K008-550/502
0,39 µF + 2x2400 pF	25	53	K008-650/505	K008-650/506	K008-650/502
0,47 µF + 2x2400 pF	25	53	K008-750/505	K008-750/506	K008-750/502

Weitere Kapazitätswerte auf Anfrage – Other values upon request – D'autres capacités sur demande

Gehäuse:  
IB = Isolierbecher  
MB = Metallbecher  
MBL = Metallbecher mit Lasche

Encapsulation:  
IB = plastic can  
MB = metal can  
MBL = metal can with fixing lug

Boîtier:  
IB = boîtier isolant  
MB = boîtier métallique  
MBL = boîtier métallique avec étrier

Nennspannung:  
Rated voltage:  
Tension nominale:

250 V<sub>~</sub>

Anschlüsse:

Cu-Litze Typ H05V-K 0,5 mm<sup>2</sup>,  
(mit Prüfzeichen , AWG 20)  
Anschlußenden abisoliert

Kapazitätsabweichung:  
Capacitance tolerance:  
Tolérances des capacités:

± 20%

Leads:

stranded copper wire type H05V-K 0,5 mm<sup>2</sup>,  
(with Approval , AWG 20)  
ends stripped

Kondensatorenklasse:  
Capacitor class:  
Classe de condensateur:

X1Y

Connexions:

toron de cuivre type H05V-K 0,5 mm<sup>2</sup>,  
(avec Homologations , AWG 20)  
bouts dénudés

Anwendungsklasse:  
Climatic classification:  
Classification climatique:

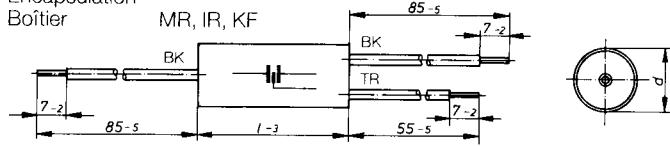
HPF

Prüfzeichen:  
Approvals:  
Homologations:

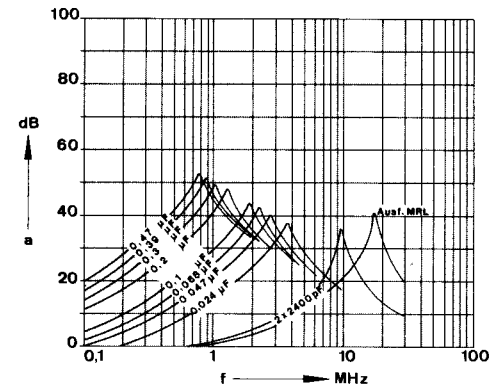
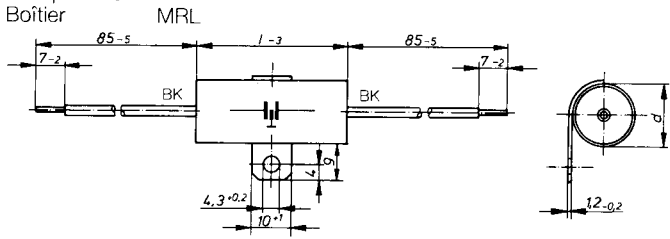


(siehe Seite/see page/voir page 2-7)

Gehäuse  
Encapsulation  
Boîtier



Gehäuse  
Encapsulation  
Boîtier



Einfügungsdämpfung  
Insertion loss  
Affaiblissement d'insertion

Nennkapazität Nominal value Capacité nominale	Gehäuse Encapsulation / Boîtier				Teile-Nr. / Part number / Référence			
	MR, MRL, IR d ± 0,5	IR t-3	KF d ± 1	IR t-3	MR	MRL	IR	KF
0,024 μF + 2x2400 pF			10	36				K008-000/500
0,047 μF + 2x2400 pF			13	36				K008-100/500
0,068 μF + 2x2400 pF	14	46	13	36	K008-200/503	K008-200/504	K008-200/501	K008-200/500
0,1 μF + 2x2400 pF	16	46	13	44	K008-300/503	K008-300/504	K008-300/501	K008-300/500
0,2 μF + 2x2400 pF	18	46	17	44	K008-400/503	K008-400/504	K008-400/501	K008-400/500
0,3 μF + 2x2400 pF	20	53	18	51	K008-500/503	K008-500/504	K008-500/501	K008-500/500
0,39 μF + 2x2400 pF	22	53	20	51	K008-600/503	K008-600/504	K008-600/501	K008-600/500
0,47 μF + 2x2400 pF	25	53	22	51	K008-700/503	K008-700/504	K008-700/501	K008-700/500

Weitere Kapazitätswerte auf Anfrage – Other values upon request – D'autres capacités sur demande

Gehäuse:

- IR = Isolierrohr
- MR = Metallrohr
- MRL = Metallrohr mit Lasche
- KF = Kunststoffolienumhüllung

Encapsulation:

- IR = plastic case
- MR = metal case
- MRL = metal case with fixing lug
- KF = plastic foil

Boîtier:

- IR = tube isolant
- MR = tube métallique
- MRL = tube métallique avec étrier
- KF = feuille plastique

Nennspannung:  
Rated voltage:  
Tension nominale:

250 V<sub>~</sub>

Kapazitätsabweichung:  
Capacitance tolerance:  
Tolérances des capacités:

± 20%

Kondensatorenklasse:  
Capacitor class:  
Classe de condensateur:

X1Y

Anwendungsklasse:  
Climatic classification:  
Classification climatique:

IR, MRL = HPF  
KF = HPG

Anschlüsse:

Cu-Litze Typ H05V-K 0,5 mm<sup>2</sup>,  
(mit Prüfzeichen , AWG 20)  
Anschlußenden abisoliert

Leads:

stranded copper wire type H05V-K 0,5 mm<sup>2</sup>,  
(with Approval , AWG 20)  
ends stripped

Connexions:

toron de cuivre type H05V-K 0,5 mm<sup>2</sup>,  
(avec Homologations , AWG 20)  
bouts dénudés

Prüfzeichen:  
Approvals:  
Homologations:



(siehe Seite/see page/voir page 2-7)