

3647

RAST-5-Messerleiste, in Schneidklemmtechnik (SKT)

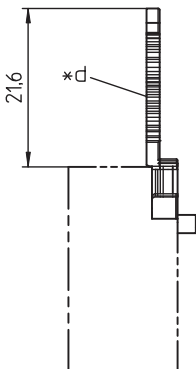
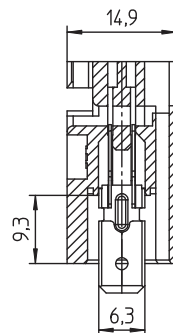
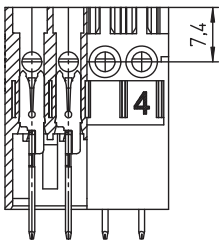
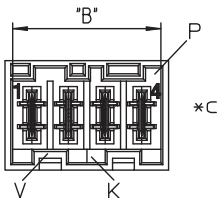
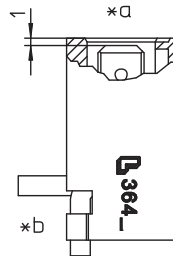
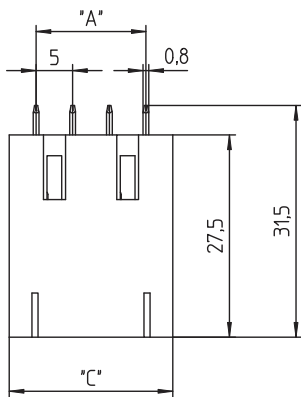
1. Temperaturbereich	-40 °C/+130 °C
2. Werkstoffe	
Kontaktträger 3647 M08 ¹	PA, V2 nach UL 94
Kontaktmesser	CuSn, verzinkt
3. Mechanische Daten	
Kontaktmesser	6,3 x 0,8 mm nach DIN 46244
Kontaktierung mit	Steckverbindern 3611, 3615, 3623, 3626, 3628, 368..., Steckverbindern nach RAST-5-Standard
Anschließbare Leiter Schneidklemmbereich	
Querschnitt	0,50–0,75 mm ²
Isolationsdurchmesser	≤ 2,5 mm
Freigegebene Leitungen im Internet unter www.lumberg.com	
Kodiervorschlage im Internet unter www.lumberg.com	

4. Elektrische Daten (bei T_U 20 °C)

Durchgangswiderstand	≤ 5 mΩ
Bemessungsstrom	6 A/0,75 mm ² bei T _U 90 °C 10 A/0,75 mm ² bei T _U 60 °C
Bemessungsspannung ²	250 V AC
Isolierstoffgruppe ²	IIIa (CTI ≥ 325)
Kriechstrecke	≥ 3,2 mm
Luftstrecke	≥ 3,2 mm
Isolationswiderstand	> 10 GΩ

¹ Bauteil gluhdrahtbestandig (GWT 750 °C), Prufung nach IEC 60695-2-11, Beurteilung nach IEC 60335-1 (Flamme < 2 s)

² nach DIN EN 60664/IEC 60664



- *a konfektionierter Zustand
terminated connector
connecteur apres montage
- *b Leiterabgang 90° oder 180°, mit Griffflasche nur 90°
cable departure 90° or 180°, with handle latch only 90°
sortie des cables 90° ou 180°, 90° avec languette de maniement
- *c K = Kodierung
K = keying
K = codage
P = Positionierung
P = positioning
P = positionnement
V = Raum fur Verriegelung
V = space for lock
V = emplacement pour verrouillage
- *d Griffflasche 3640, als Zubehor lieferbar
handle latch 3640, available as accessory
languette de maniement 3640, livrable comme accessoire

3647

RAST 5 tab header, insulation displacement technology (IDT)

- 1. Temperature range** -40 °C/+130 °C
- 2. Materials**
 Insulating body 3647 M08¹ PA, V2 according to UL 94
 Contact tab CuSn, tinned
- 3. Mechanical data**
 Contact tab 6.3 x 0.8 mm according to DIN 42644
 Mating with connectors 3611, 3615, 3623, 3626, 3628, 368..., connectors acc. to RAST 5 standard
- Connectable conductors insulation displacement terminal**
 Section 0.50–0.75 mm²
 Insulation diameter ≤ 2.5 mm
 Approved cables on the Internet site www.lumberg.com
 Proposed keyings on the Internet site www.lumberg.com
- 4. Electrical data (at T_{amb} 20 °C)**
 Contact resistance ≤ 5 mΩ
 Rated current 6 A at T_{amb} 90 °C
 10 A at T_{amb} 60 °C
 250 V AC
 Rated voltage² 250 V AC
 Material group² IIIa (CTI ≥ 325)
 Creepage distance ≥ 3.2 mm
 Clearance ≥ 3.2 mm
 Insulation resistance > 10 GΩ
- ¹ component glow wire resistant (GWT 750 °C), testing acc. to IEC 60695-2-11, assessment acc. to IEC 60335-1 (flame < 2 s)
² according to DIN EN 60664/IEC 60664

3647

Réglette à couteaux RAST 5, technologie de déplacement d'isolant

- 1. Température d'utilisation** -40 °C/+130 °C
- 2. Matériaux**
 Corps isolant 3647 M08¹ PA, V2 suivant to UL 94
 Contact à couteau CuSn, étamé
- 3. Caractéristiques mécaniques**
 Contact à couteau 6,3 x 0,8 mm suivant DIN 42644
 Raccordement avec connecteurs 3611, 3615, 3623, 3626, 3628, 368..., connecteurs suivant standard RAST 5
- Conducteurs raccordables à déplacement d'isolant**
 Section 0,50–0,75 mm²
 Diamètre d'isolement ≤ 2,5 mm
 Câbles approuvés sur Internet à l'adresse www.lumberg.com
 Codages proposés sur Internet à l'adresse www.lumberg.com
- 4. Caractéristiques électriques (à T_{amb} 20 °C)**
 Résistance d'isolement ≤ 5 mΩ
 Courant assigné 6 A à T_{amb} 90 °C
 10 A à T_{amb} 60 °C
 250 V AC
 Tension assignée² 250 V AC
 Groupe de matériau² IIIa (CTI ≥ 325)
 Distance d'isolement ≥ 3,2 mm
 Ligne de fuite ≥ 3,2 mm
 Résistance d'isolement > 10 GΩ
- ¹ composant résistant à fil incandescent (GWT 750 °C), essai suivant CEI 60695-2-11, évaluation suivant CEI 60335-1 (flamme < 2 s)
² suivant DIN EN 60664/CEI 60664

Bestellbezeichnung* Designation* Designation*	Polzahl Poles Pôles	VE PU UE	Abmessungen Dimensions Dimensions		
			A (mm)	B (mm)	C (mm)
3647 02 M08	2	3000	5,0	10,2	12,3
3647 03 M08	3	2100	10,0	15,2	17,3
3647 04 M08	4	1650	15,0	20,2	22,3
3647 05 M08	5	1350	20,0	25,2	27,3
3647 06 M08	6	1100	25,0	30,2	32,3
3647 07 M08	7	950	30,0	35,2	37,3
3647 08 M08	8	850	35,0	40,2	42,3

* Die Bestellbezeichnung ist um weitere Angaben (z.B. Kodierung) zu ergänzen, siehe Umschlaginnenseite, Seite 5.84 und Internet www.lumberg.com.
 Designation to be completed by further details (e.g. keying), see inner cover, page 5.84 and Internet site www.lumberg.com.
 Ajouter d'autres spécifications (par exemple codage) à la désignation, voir côté intérieur de la couverture, page 5.84 et site Internet www.lumberg.com.

Verpackung: im Stangenmagazin
 Packaging: in a bar stock carrier
 Emballage: en râtelier à barre