

534-705 to 778

AND
760-882 / 760-894

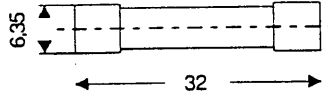
G-Sicherungseinsätze
miniature fuse links

Sonderausführung (nicht genormt)
Special type (not standardized)

Keramikrohr (undurchsichtig)
ceramic tube (non-transparent)

F flink
quick-acting

verwechselbar
interchangeable



Art.-Nr.	Bemessungsstrom rated current	max. Spannungsfall max. voltage drop mV	Schmelzintegral I ² t-value A ² s	Bemessungs- ausschaltvermögen rated breaking capacity	Bemessungs- spannung rated voltage
70 065 63	315 mA	3000	0,07	1500 A bei / at 500 V AC COS φ = 1,0 10 kA bei / at 440 V AC COS φ = 0,3	500 V
	400 mA	2500	0,14		
	500 mA	2000	0,38		
	630 mA	1000	0,65		
	800 mA	800	1		
	1 A	700	0,5		
	1,25 A	600	1		
	1,6 A	500	1,8		
	2 A	400	3		
	2,5 A	300	7,5		
	3,15 A	300	13		
	4 A	250	23		
	5 A	200	42		
	6,3 A	200	97		
	8 A *	200	170		
	10 A *	200	250		
12,5 A *	200	520	1500 A bei/at	440 V	
16 A *	200	1000	500 V AC, COS φ = 1		
20 A *	200	1300	1500 A bei/at		
25 A *	200	2200	440 V AC, COS φ = 1		

* Bei Verwendung dieser G-Sicherungseinsätze ist auf ausreichende Wärmeabfuhr zu achten. / When using this type, consideration should be given to heat dissipation

Grenzwerte der Schmelzzeit / pre-arcing time limits

Bemessungs- strom rated current	1,5 I _{rat}	2,1 I _{rat}	2,75 I _{rat}	4 I _{rat}	10 I _{rat}
315 mA ... 800 mA	> 1 h	< 30 min.	20 ms... 1,5 s	8 ms ... 0,4 s	< 20 ms
1 A ... 25 A			100 ms... 5 s	20 ms ... 1 s	< 50 ms

Gewicht / weight: 0.24 kg/100

Verpackungseinheit - packing unit: 100 Stück/pcs.

