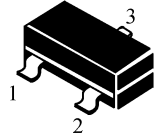




GMC6802

SOT-23

- 1. BASE
- 2. EMITTER
- 3. COLLECTOR



■FEATURES 特點

Suitable for Driver Stage of Small Motor 小馬達驅動
Complementary to GMA6801 與 GMA6801 互補

■MAXIMUM RATINGS 最大定額值($T_a=25^{\circ}\text{C}$)

CHARACTERISTIC 特性參數	Symbol 符號	Rating 額定值	Unit 單位
Collector-Base Voltage 集電極-基極電壓	V_{CBO}	25	V
Collector-Emitter Voltage 集電極-發射極電壓	V_{CEO}	18	V
Emitter-Base Voltage 發射極-基極電壓	V_{EBO}	5.0	V
Collector Current-Pulse 集電極電流-脉冲	I_C	1800	mA
Base Current 基極電流	I_B	180	mA
Collector Power Dissipation 集電極耗散功率	P_C	300	mW
Junction Temperature 結溫	T_j	150	$^{\circ}\text{C}$
Storage Temperature Range 儲存溫度	T_{stg}	-55~150	$^{\circ}\text{C}$

■DEVICE MARKING 打標

GMC6802=6802



GMC6802

■ELECTRICAL CHARACTERISTICS 電特性

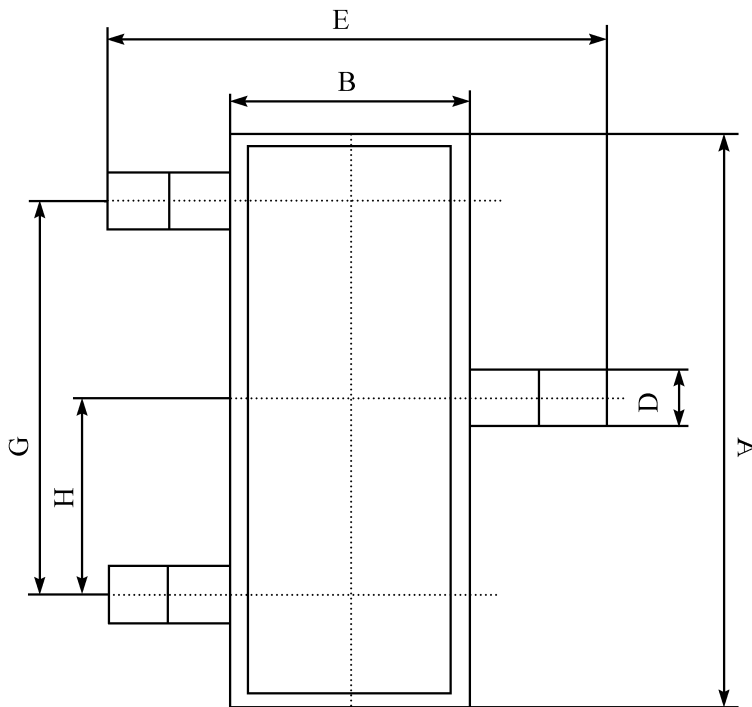
($T_A=25^{\circ}\text{C}$ unless otherwise noted 如無特殊說明，溫度為 25°C)

Characteristic 特性參數	Symbol 符號	Test Condition 測試條件	Min 最小值	Typ 典型值	Max 最大值	Unit 單位
Collector Cutoff Current 集電極截止電流	I_{CBO}	$V_{CB}=15\text{V}, I_E=0$	—	—	150	nA
Emitter Cutoff Current 發射極截止電流	I_{EBO}	$V_{EB}=4\text{V}, I_C=0$	—	—	150	nA
Collector-Base Breakdown Voltage 集電極-極擊穿電壓	$V_{(BR)CBO}$	$I_C=100\mu\text{A}$	25	—	—	V
Collector-Emitter Breakdown Voltage 集電極-射極擊穿電壓	$V_{(BR)CEO}$	$I_C=1\text{mA}$	18	—	—	V
Emitter-Base Breakdown Voltage 發射極-基極擊穿電壓	$V_{(BR)EBO}$	$I_E=100\mu\text{A}$	5	—	—	V
DC Current Gain 直流電流增益	$H_{FE}(1)$	$V_{CE}=1\text{V}, I_C=100\text{mA}$	85	—	400	—
	$H_{FE}(2)$	$V_{CE}=1\text{V}, I_C=2000\text{mA}$	50	—	—	
Collector-Emitter Saturation Voltage 集電極-發射極飽和壓降	$V_{CE(sat1)}$	$I_C=1000\text{mA}, I_B=100\text{mA}$	—	—	0.3	V
	$V_{CE(sat2)}$	$I_C=2000\text{mA}, I_B=200\text{mA}$	—	—	0.5	V



GMC6802

■DIMENSION 外形封裝尺寸



序號	數值及公差
A	2.90 ± 0.10
B	1.30 ± 0.10
C	1.00 ± 0.10
D	0.40 ± 0.10
E	2.40 ± 0.20
G	1.90 ± 0.10
H	0.95 ± 0.05
J	0.13 ± 0.05
K	$0.00 - 0.10$
M	≥ 0.2
N	0.60 ± 0.10
P	$7 \pm 2^\circ$

