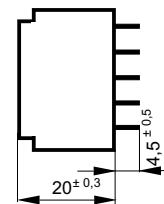
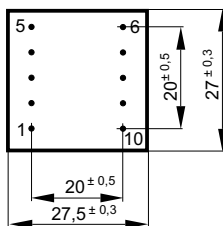




Typ/Type Nennleistung/Power

EE25/7,7 0,8 VA

CE cAU_{US} ta70°C/B



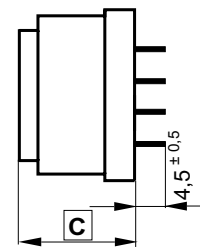
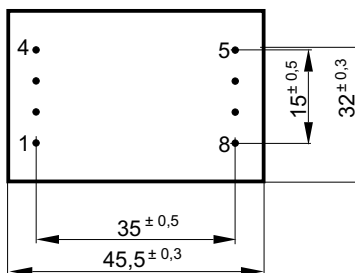
Ansicht auf Stiftseite - Pin view
Abmessungen - Dimension in mm

Typ / series	VA	C	Wirkungsgrad Efficiency %	Spannungs Abfall Voltage drop %	ca. g Copper-weight	ca. Kg Total-weight
VN25.7	0,8	20	35	45	8	0,050

Typ/Type Nennleistung/Power

EE30/40 max. 10 VA

CE cAU_{US} ta70°C/B



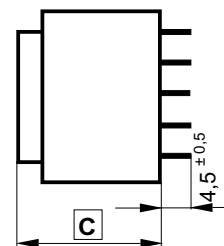
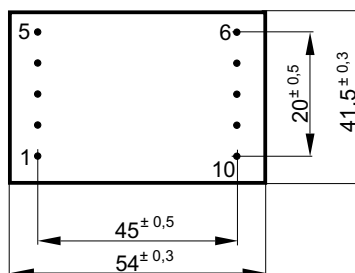
Ansicht auf Stiftseite - Pin view
Abmessungen - Dimension in mm

Typ / series	VM 530 VA	VM 111 VA	C	Wirkungsgrad Efficiency %	Spannungs Abfall Voltage drop %	ca. g Copper-weight	ca. Kg Total-weight
FLG/F30.5	1,4	1,5	16,2	51	36	20	0,050
FLF/F30.7	2,2	2,5	18,1	56	34	21	0,070
FLG/F30.10	3,0	3,7	21,0	58	34	23	0,100
FLG/F30.16	4,9	6	26,8	65	31	28	0,160
FLG/F30.26	8	10	36,7	69	28	38	0,250

Typ/Type Nennleistung/Power

EE38/51 max. 15 VA

CE ta70°C/B



Ansicht auf Stiftseite - Pin view
Abmessungen - Dimension in mm

Typ / series	VA	C	Wirkungsgrad Efficiency %	Spannungs Abfall Voltage drop %	ca. g Copper-weight	ca. Kg Total-weight
FLG38/51.8	5,8	22,4	57	44	50	0,160
FLG38/51.10	7,5	23,8	62	38	55	0,180
FLG38/51.13	9,8	26,8	67	34	60	0,220
FLG38/51.17	11	30,5	72	28	65	0,280
FLG38/51.21	15	35,0	75	24	70	0,320