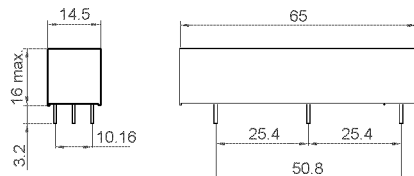


DIMENSIONS (mm)



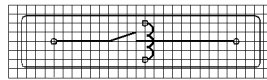
PINS

Pins: Ø0.8 mm  
 L = 3.2±0.3 mm  
 Material: Cu-alloy tinned



LAYOUT

pitch 2.54 mm/Top view



MARKING



MARKING

MEDER-Label  
 Type/Layout  
 Production code,  
 EN60062/Factory code

Spulendaten bei 20 °C	Bedingung	Min	Soll	Max	Einheit
Spulenwiderstand		234	260	286	Ohm
Spulenspannung			12		VDC
Nennleistung			554		mW
Induktivität			26		mH
Anzugsspannung				9	VDC
Abfallspannung		1			VDC

Kontaktdaten 83	Bedingung	Min	Soll	Max	Einheit
Schaltleistung	Kombinationen von Schalt-Spannung und -Strom dürfen die max. Schaltleistung nicht übersteigen			50	W
Schaltspannung	DC or Peak AC			7.500	V
Schaltstrom	DC or Peak AC			3	A
Transportstrom	DC or Peak AC			5	A
Kontaktwiderstand statisch	bei 40% Übererregung Anfangswert			150	mOhm
Isolationswiderstand	RH <45 %, 100 Volt Messspannung	10			TOhm
Durchbruchspannung	gemäß IEC 255-5	10			kV DC
Schaltzeit inklusive Prellen	gemessen mit 40% Übererregung			3,2	ms
Abfallzeit	gemessen ohne Spulenerregung			1,5	ms
Kapazität	@ 10 kHz über offenem Kontakt		1		pF

Produktspezifische Daten	Bedingung	Min	Soll	Max	Einheit
Kontaktanzahl			1		
Kontakt - Form			A - Schließer		
Isol. Spannung Spule/Kontakt	gemäß IEC 255-5	10			kV DC
Isol. Widerstand Spule/Kontakt	RH <45%, 200 VDC Messspannung	1			TOhm
Gehäusefarbe			grau		
Gehäusematerial			Polycarbonat		
Verguss-Masse			Polyurethan		
Anschlusspins			Cu-Legierung verzinkt		



*Products for tomorrow...*

Europe: +49 / 7731 8399 0 | Email: info@meder.com  
USA: +1 / 508 295 0771 | Email: salesusa@meder.com  
Asia: +852 / 2955 1682 | Email: salesasia@meder.com

Artikel Nr.:  
**8512183002**  
Artikel:  
**HE12-1A83-02**

Umweltdaten	Bedingung	Min	Soll	Max	Einheit
Schock	1/2 Sinuswelle, Dauer 11ms			50	g
Vibration	von 10 - 2000 Hz			20	g
Arbeitstemperatur		-20		70	°C
Lagertemperatur		-35		105	°C
Löttemperatur	Wellenlöten max. 5 Sek.			260	°C
Waschfähigkeit					Fluxdicht

Änderungen im Sinne des technischen Fortschritts bleiben vorbehalten

Neuanlage am: 10.02.03    Neuanlage von: BUNKE    Freigegeben am: 27.01.11    Freigegeben von: CRUF  
Letzte Änderung: 18.02.10    Letzte Änderung: WKOVACS    Freigegeben am:    Freigegeben von:

Version: 02