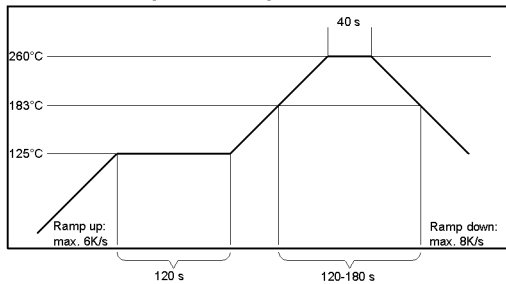


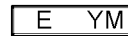
unspecified tolerances ± 0.1mm
 nicht spezifizierte Toleranzen ± 0.1mm

Lötvorschrift / soldering information

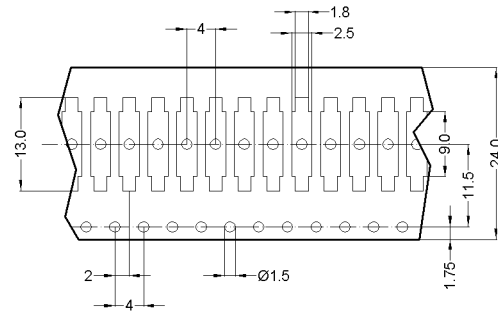
reflow soldering conditions according to JEDEC norm J-STD-020C



Marking
 Sensibility and DateCode
 EN60062



Tape and Reel Packaging (IEC 60286-3)



Magnetische Eigenschaften	Bedingung	Min	Soll	Max	Einheit
Anzug	bei 20 °C	50		66	
Prüfmittel		KMS-11			
Anzug in milliTesla (konf.)	MS150 - phys. bedingte Toleranz +/- 0.1mT	2,9		3,4	mT
Prüfmittel		MS-150			

Kontaktdaten 80	Bedingung	Min	Soll	Max	Einheit
Kontakt-Material		Rhodium			
Schaltleistung	Kombinationen von Schalt-Spannung und -Strom dürfen die max. Schaltleistung nicht übersteigen			10	W
Schaltspannung	DC or Peak AC			100	V
Transportstrom	DC or Peak AC			0,5	A
Schaltstrom	DC or Peak AC			0,5	A
Kontaktwiderstand statisch	bei 40% Übererregung Anfangswert			250	mOhm
Durchbruchspannung	gemäß IEC 255-5	150			VDC

Produktspezifische Daten	Bedingung	Min	Soll	Max	Einheit
Gehäusematerial		mineralisch gefülltes Epoxy			
Material		EN 60335-1 conform			

Umweltdaten	Bedingung	Min	Soll	Max	Einheit
Schock	1/2 Sinuswelle, Dauer 11ms			30	g
Vibration	von 10 - 2000 Hz			20	g
Arbeitstemperatur		-40		130	°C
Lagertemperatur		-50		130	°C
Löttemperatur	Wellenlöten max. 5 Sek.	Wellenlöten max. 5sec.			
Waschfähigkeit		Fluxdicht			