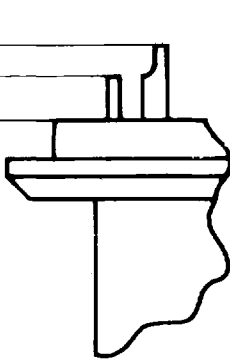
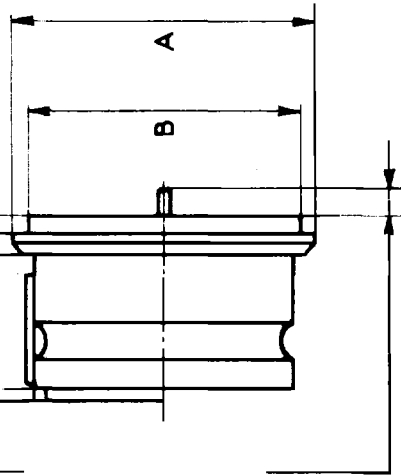


DEPASSEMENT DU FUT A SOUDER
SOLDER POT EXTENSION
ÜBERSTAND DES LÖTSCHAFTES
DEPASSEMENT DE L'ŒILLET
EYELET EXTENSION
ÜBERSTAND DER LÖTÖSE



Taille Size Größe	CONTACT CONTACT KONTAKT		Contact broche Pin contact Stift Kontakt		Contact douille Socket contact Buchsen Kontakt	
	Type Type Type	Gehäuseart Type	inches	mm	inches	mm
20	Fut à souder Solder pot Lötflanne		.141	3,58	.250	6,35
	Œillet Eyelet Lötöse		.141	3,58	.141	3,58
18	Fut à souder Solder pot Lötflanne		.187	4,75	.281	7,14
	Œillet Eyelet Lötöse		.141	3,58	.141	3,58
12	Fut à souder Solder pot Lötflanne		.187	4,75	.281	7,14
	Œillet Eyelet Lötöse		.141	3,58	.250	6,35

DEPASSEMENT DE L'ISOLANT DOUILLE
SOCKET INSERT EXTENSION
ÜBERSTAND DES BUCHSENISOLATORS



POUR DEPASSEMENT DES CONTACTS
VOIR DETAIL ET TABLEAU CI-CONTRE
FOR CONTACT EXTENSION SEE DETAIL
AND OPPOSITE TABLE
ÜBERSTAND DER KONTAKTE SIEHE
GEGENÜBERLIEGENDE TABELLE

DM-5600

No du FABR. MANUF. Nr	RÉFÉRENCE PART No	A max.		B max.		Poids max. max. Weight	
		inches	mm	inches	mm	L b s	g
9	DM 5600 - 3 P/S	.595	15,10	.502	12,75	P .0123	P 5,80
						S .0131	S 5,99
9	DM 5600 - 7 P/S	.754	19,15	.626	15,90	P .0206	P 9,35
						S .0224	S 10,20
9	DM 5600 -12 P/S	.874	22,20	.752	19,10	P .0252	P 11,40
						S .0308	S 14,00
9	DM 5600 -19 P/S	1.004	25,50	.878	22,30	P .0327	P 14,80
						S .0360	S 16,35
9	DM 5600 -27 P/S	1.187	30,15	1.067	27,10	P .0421	P 19,10
						S .0484	S 21,90
9	DM 5600 -37 P/S	1.286	32,65	1.158	29,40	P .0474	P 21,50
						S .0523	S 23,70
9	DM 5600-61 P/S	1.567	39,80	1.437	36,50	P .0582	P 26,40
						S .0645	S 29,10

2. Pour les parties mobiles, utiliser DS 07 ** P pour DM 5600 ** S,
DM 9700 ** S et DS 07 ** S pour DM 5600 ** P.

1. Pour les broches et les positionnements des isolants, voir pages 11 à 16.
NOTA.

2. Mating plugs : DS 07 ** P for DM 5600 ** S, DM 9700 ** S and DS 07 ** S for DM 5600 ** S,
1. For available contact arrangements and alternate insert positions, see pages 11 to 16
NOTES.

2. Empfohlene gegenstecker : Für DM 5600 ... S = DS 07 ... P

: Für DM 5600 ... P = DM 9700 ... S, und DS 07 ... S.
1. Kontaktanordnungen und Winkelstellungen der Isolatoren, siehe Seite 11 bis 16.
ANMERKUNGEN.

COMPAGNIE DEUTSCH



EMBASE HERMETIQUE A SOUDER
HERMETIC RECEPTACLE, SOLDER TYPE MOUNTING
HERMETIKSTECKDOSE ZUM LÖTEN

DM-5600