

J ソリッドステートリレー SOLID STATE RELAYS (SSR)

2 ACリレー/ゼロ電圧スイッチング (その1) AC RELAYS/ZERO-CROSS SWITCHING TYPE

a シングルインライン型・Lシリーズ SIP TYPE・L-SERIES

Type No.	VAC	VDRM	Vopr	IL	ISM	IOM	VISO	VIN2	RIN	Topr	Tstg	Weight	Outline	Safety Standard					
	VRMS	VPEAK	VRMS	ARMS	APEAK	mARMS	VRMS	VDC	Ω	°C	°C	g	No.	UL	CSA	TÜV			
D2W101LD	120	400	60	1	10	10	1,500	3~6	180	-20	-25	10	60	○	○	○			
101LE			∮					7~14	750								∮	∮	※3
101LF			140					10~18	1,200										
101LG								18~30	2,150										
D2W201LD	240	600	60	2	20	10	1,500	3~6	180	+80	+85	10	60	○	○	○			
201LE			∮					7~14	750								∮	∮	※2
201LF			280					10~18	1,200										
201LG								18~30	2,150										
D2W102LD	120	400	60	2	20	10	1,500	3~6	180	-20	-25	10	60	○	○	○			
102LE			∮					7~14	750								∮	∮	※3
102LF			140					10~18	1,200										
102LG								18~30	2,150										
D2W202LD	240	600	60	2	20	10	1,500	3~6	180	+80	+85	10	60	○	○	○			
202LE			∮					7~14	750								∮	∮	※2
202LF			280					10~18	1,200										
202LG								18~30	2,150										
D2W103LD	120	400	60	3	30	10	1,500	3~6	180	-20	-25	10	60	○	○	○			
103LE			∮					7~14	750								∮	∮	※3
103LF			140					10~18	1,200										
103LG								18~30	2,150										
D2W203LD	240	600	60	3	30	10	1,500	3~6	180	+80	+85	10	60	○	○	○			
203LE			∮					7~14	750								∮	∮	※2
203LF			280					10~18	1,200										
203LG								18~30	2,150										

(注) ※1: 定格基準電圧240Vの製品には絶縁耐圧4,000Vの強化絶縁型があります。その場合には型名末尾に数字18が付記されます。

例: D2W201LD型の強化絶縁型型名→D2W201LD18

4,000volts reinforced insulation type are available for all 240volts series, add suffix code "18" to standard type number. (example "D2W201LD18")

※2: 定格基準電圧240Vの製品はUL規格のモータ定格認定品です。その場合には型名末尾に数字24が付記されます。

例: D2W201LD型のUL規格・モータ定格認定品型名→D2W201LD24

UL recognized for use in industrial applications, miscellaneous MOTOR CONTROLLERS are available for all 240volts series, add suffix code "24" to standard type number. (example "D2W201LD24")

※3: CSA認定品はインターロック回路用性能が認定されています。

CSA certification for use in Industrial Control Equipment-miscellaneous apparatus, is also including "100,000 cycles of operation" as an interlocking application for the series.

b シングルインライン型・Nシリーズ SIP TYPE・N-SERIES

Type No.	VAC	VDRM	Vopr	IL	ISM	IOM	VISO	VIN2	RIN	Topr	Tstg	Weight	Outline	Safety Standard					
	VRMS	VPEAK	VRMS	ARMS	APEAK	mARMS	VRMS	VDC	Ω	°C	°C	g	No.	UL	CSA	TÜV			
D2W101ND	120	400	60	1	10	10	1,500	3~6	160	-20	-25	5	59	○	○	○			
101NE			∮					7~16	550								∮	∮	○
101NF			140					10~20	800										
101NG								18~28	1,650										
D2W201ND	240	600	60	2	20	10	1,500	3~6	160	+80	+85	5	59	○	○	○			
201NE			∮					7~16	550								∮	∮	○
201NF			280					10~20	800										
201NG								18~28	1,650										
D2W102ND	120	400	60	2	20	10	1,500	3~6	160	-20	-25	5	59	○	○	○			
102NF			∮					7~16	550								∮	∮	○
102NF			140					10~20	800										
102NG								18~28	1,650										
D2W202ND	240	600	60	2	20	10	1,500	3~6	160	+80	+85	5	59	○	○	○			
202NE			∮					7~16	550								∮	∮	○
202NF			280					10~20	800										
202NG								18~28	1,650										

4 定格・特性表

J ソリッドステートリレー SOLID STATE RELAYS (SSR)

2 ACリレー/ゼロ電圧スイッチング (その2) AC RELAYS/ZERO-CROSS SWITCHING TYPE (Continued)

C パネル装着型・Cシリーズ FLAT BASE MOUNTING TYPE・C-SERIES

Type No.	VAC	VDRM	Vopr	IL	ISM	IOM	VISO	VIN2	RIN	Topr	Tstg	Weight	Outline	Heat	Safety Standard		
	VRMS	VPEAK	VRMS	ARMS	APEAK	mARMS	VRMS	VDC	Ω	°C	°C	g	No.	Sink	UL	CSA	TÜV
D2W110CD 110CF 110CG	120	400	60	10	100	100	1,500	4~6	260	-20	-25	75	62	CJ1 (see P.61)	○	○	○
			140					10~18	860								
			140					18~28	1,360								
D2W210CD 210CF 210CG	240	600	60	15	150	100	1,500	4~6	260	+80	+85	75	62	EJ1 (see P.61)	○	○	○
			140					10~18	860								
			280					18~28	1,360								
D2W410CD 410CF 410CG	480	800	60	20	200	100	1,500	4~6	135	-20	-25	75	62	EJ1 (see P.61)	○	○	○
			140					10~18	780								
			560					18~28	1,360								
D2W115CD 115CF 115CG	120	400	60	30	300	120	1,500	4~6	260	-20	-25	75	62	HJ1 (see P.61)	×	×	×
			140					18~28	1,360								
			140					3~6	260								
D2W215CD 215CF 215CG	240	600	60	40	400	120	1,500	4~6	260	+80	+85	75	62	HJ1 (see P.61)	×	×	×
			140					10~18	860								
			280					18~28	1,360								
D2W415CD 415CF 415CG	480	800	60	20	200	100	1,500	4~6	135	-20	-25	75	62	EJ1 (see P.61)	○	○	○
			140					10~18	780								
			560					18~28	1,360								
D2W120CD 120CF 120CG	120	400	60	30	300	120	1,500	3~6	260	-20	-25	75	62	HJ1 (see P.61)	×	×	×
			140					18~28	1,360								
			140					3~6	260								
D2W220CD 220CF 220CG	240	600	60	40	400	120	1,500	4~6	260	+80	+85	75	62	HJ1 (see P.61)	×	×	×
			140					10~18	860								
			280					18~28	1,360								
D2W420CD 420CF 420CG	480	800	60	20	200	100	1,500	4~6	135	-20	-25	75	62	EJ1 (see P.61)	○	○	○
			140					10~18	780								
			560					18~28	1,360								
D2W130CD 130CG	120	400	60	30	300	120	1,500	3~6	260	-20	-25	75	62	HJ1 (see P.61)	×	×	×
			140					18~28	1,360								
			140					3~6	260								
D2W230CD 230CF 230CG	240	600	60	40	400	120	1,500	4~6	260	+80	+85	75	62	HJ1 (see P.61)	×	×	×
			140					10~18	860								
			280					18~28	1,360								
D2W140CD 140CF 140CG	120	400	60	30	300	120	1,500	3~6	260	-20	-25	75	62	HJ1 (see P.61)	×	×	×
			140					18~28	1,360								
			140					3~6	260								
D2W240CD 240CF 240CG	240	600	60	40	400	120	1,500	4~6	260	+80	+85	75	62	HJ1 (see P.61)	×	×	×
			140					10~18	860								
			280					18~28	1,360								

(注) ※1: 定格基準電圧240Vの製品には絶縁耐圧4,000Vの強化絶縁型があります。その場合には型名末尾に数字18が付記されます。

例: D2W210CD型の強化絶縁型型名→D2W210CD18

4,000volts reinforced insulation type are available for all 240volts series, add suffix code "18" to standard type number. (example "D2W210CD18")
強化絶縁型を使用する場合は、SSR本体のヒートシンク(アルミベース部)は必ずアースと接続してください。

※2: 定格基準電圧240V、最大負荷電流15A、20Aの製品にはUL規格のモータ定格認定品があります。その場合には型名末尾に数字24が付記されます。

例: D2W215CD型のUL規格・モータ定格認定品型名→D2W215CD24

UL Recognized for use in industrial applications, miscellaneous MOTOR CONTROLLERS are available for 240volts series, add suffix code "24" to standard type number. (example: "D2W215CD24"), excepting D2W210C□ series.

d パネル装着型・Dシリーズ FLAT BASE MOUNTING TYPE・D-SERIES

Type No.	VAC	VDRM	Vopr	IL	ISM	IOM	VISO	VIN2	RIN	Topr	Tstg	Weight	Outline	Heat	Safety Standard		
	VRMS	VPEAK	VRMS	ARMS	APEAK	mARMS	VRMS	VDC	Ω	°C	°C	g	No.	Sink	UL	CSA	TÜV
D2W110DD 110DF 110DG	120	400	60	10	100	100	1,500	4~6	260	-20	-25	65	63	CJ1 (see P.61)	○	○	○
			140					10~18	860								
			140					18~28	1,360								
D2W210DD 210DF 210DG	240	600	60	15	150	100	1,500	4~6	260	+80	+85	65	63	EJ1 (see P.61)	○	○	○
			140					10~18	860								
			280					18~28	1,360								
D2W410DD 410DF 410DG	480	800	60	20	200	100	1,500	4~6	135	-20	-25	65	63	EJ1 (see P.61)	○	○	○
			140					10~18	780								
			560					18~28	1,360								
D2W115DD 115DF 115DG	120	400	60	30	300	120	1,500	4~6	260	-20	-25	65	63	HJ1 (see P.61)	×	×	×
			140					18~28	1,360								
			140					3~6	260								
D2W215DD 215DF 215DG	240	600	60	40	400	120	1,500	4~6	260	+80	+85	65	63	HJ1 (see P.61)	×	×	×
			140					10~18	860								
			280					18~28	1,360								
D2W415DD 415DF 415DG	480	800	60	20	200	100	1,500	4~6	135	-20	-25	65	63	EJ1 (see P.61)	○	○	○
			140					10~18	780								
			560					18~28	1,360								
D2W120DD 120DF 120DG	120	400	60	30	300	120	1,500	3~6	260	-20	-25	65	63	HJ1 (see P.61)	×	×	×
			140					18~28	1,360								
			140					3~6	260								
D2W220DD 220DF 220DG	240	600	60	40	400	120	1,500	4~6	260	+80	+85	65	63	HJ1 (see P.61)	×	×	×
			140					10~18	860								
			280					18~28	1,360								
D2W420DD 420DF 420DG	480	800	60	20	200	100	1,500	4~6	135	-20	-25	65	63	EJ1 (see P.61)	○	○	○
			140					10~18	780								
			560					18~28	1,360								

(注) ※1: 定格基準電圧240Vの製品には絶縁耐圧4,000Vの強化絶縁型があります。その場合には型名末尾に数字18が付記されます。

例: D2W210DD型の強化絶縁型型名→D2W210DD18

4,000volts reinforced insulation type are available for all 240volts series, add suffix code "18" to standard type number. (example "D2W210DD18")
強化絶縁型を使用する場合は、SSR本体のヒートシンク(アルミベース部)は必ずアースと接続してください。

※2: 定格基準電圧240V、最大負荷電流15A、20Aの製品にはUL規格のモータ定格認定品があります。その場合には、型名末尾に数字24が付記されます。

例: D2W215DD型のUL規格・モータ定格認定品型名→D2W215DD24

UL Recognized for use in industrial applications, miscellaneous MOTOR CONTROLLERS are available for 240volts series, add suffix code "24" to standard type number. (example: "D2W215DD24"), excepting D2W210D□ series.

J ソリッドステートリレー SOLID STATE RELAYS (SSR)

2 ACリレー/ゼロ電圧スイッチング (その3) AC RELAYS/ZERO-CROSS SWITCHING TYPE (Continued)

e パネル装着型・Gシリーズ FLAT BASE MOUNTING TYPE・G-SERIES

Type No.	VAC	VDRM	Vopr	IL	ISM	IOM	VISO	VIN2	RIN	Topr	Tstg	Weight g	Outline No.	Heat Sink	Safety Standard		
	VRMS	VPEAK	VRMS	ARMS	APEAK	mARMS	VRMS	VDC	Ω	°C	°C				UL	CSA	TÜV
D2W110G	120	400	60 ∩ 140	10	100	100	1,500	3~28	1,200	-20 ∩ +80	-25 ∩ +85	120	61	CJ1 (see P.61)	○	×	×
D2W210G	240	600	60 ∩ 280														
D2W120G	120	400	60 ∩ 140	20	200	100	1,500	3~28	1,200	-20 ∩ +80	-25 ∩ +85	120	61	EJ1 (see P.61)	○	×	×
D2W220G	240	600	60 ∩ 280														

3 DCリレー DC RELAYS

a デュアルインライン型 DIP TYPE

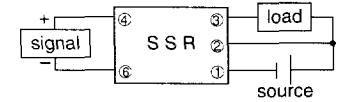
Type No.	VDC	Vopr	IL	VISO	VIN2	RIN	Topr	Tsig	Weight g	Outline No.
	VDC	VDC	ADC	VRMS	VDC	Ω	°C	°C		
D6N101	180	10 ∩ 140	$\frac{1}{1}$ ∩ ※1	1,500	3~24	1,200	-20 ∩ +80	-25 ∩ +85	20	58
D6N0502	90	10 ∩ 70	$\frac{2}{12}$ ∩ ※1							
D6N102-3	120	10 ∩ 100								

※1

5端子接続時 (注1)
Used with five terminal.

4端子接続時 (注2)
Used with four terminal.

(注1)



(注2)Used at inductive load.

