

# SMD Shielded Type CDBM/CDBH Series

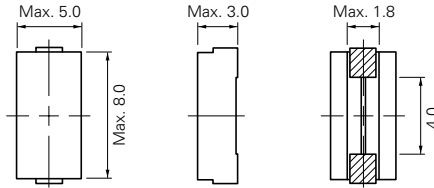
## OUTLINE / 概要

Suitable applications are ones used in the multiple chopper type DC/DC converters for servers and various decentralized power supplies.  
サーバ、各種分散電源等に複数作られるチョッパ型DC/DCコンバータ用インダクタとして最適。

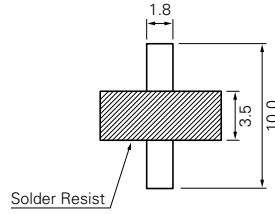
### CDBM7D28



(0.10μH)



#### LAND PATTERNS (mm) 推奨ランド寸法



\* In order to prevent short-circuiting, a solder resist is recommended.  
\* ショート防止の為、ソルダレジスト推奨

WIRE  
線種

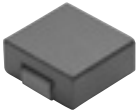


CONSTRUCTION  
磁気構造図



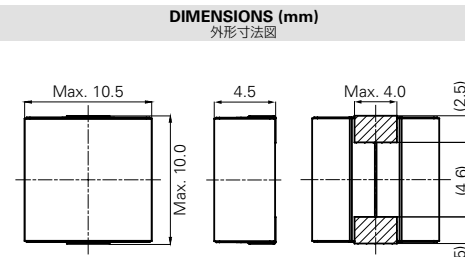
### CDBH10D43

NEW

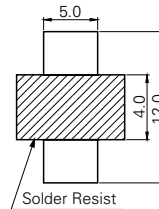


(0.15μH)

PROVISIONAL



#### LAND PATTERNS (mm) 推奨ランド寸法



\* In order to prevent short-circuiting, a solder resist is recommended.  
\* ショート防止の為、ソルダレジスト推奨

WIRE  
線種

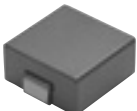


CONSTRUCTION  
磁気構造図



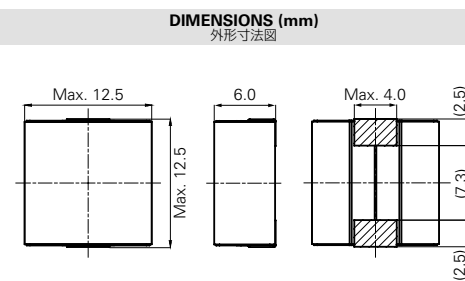
### CDBH12D58

NEW

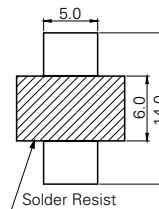


(0.20μH)

PROVISIONAL



#### PCB PIERCING PLAN (mm) 推奨ピン穴寸法



\* In order to prevent short-circuiting, a solder resist is recommended.  
\* ショート防止の為、ソルダレジスト推奨

WIRE  
線種



CONSTRUCTION  
磁気構造図

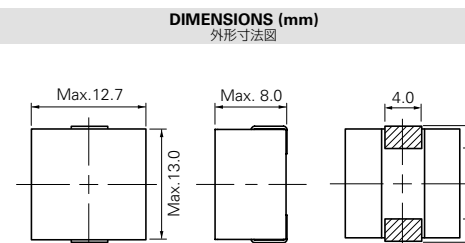


### CDBH128

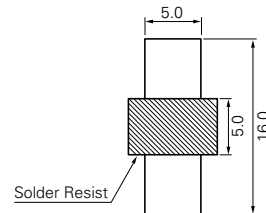


(0.22μH - 0.45μH)

PROVISIONAL



#### LAND PATTERNS (mm) 推奨ランド寸法



\* In order to prevent short-circuiting, a solder resist is recommended.  
\* ショート防止の為、ソルダレジスト推奨

WIRE  
線種



CONSTRUCTION  
磁気構造図



**TYPE : CDBM7D28, CDBH10D43**

Parts No.	L (H)	CDBM7D28		CDBH10D43		Temperature Rise Current (A) *C	
		D.C.R.(Ω) : Max.(Typ.)	Saturation Current(A) *A	D.C.R.(Ω) : Max.(Typ.)	Saturation Current (A) *B		
					20℃		105℃
R10	0.10μ	1.7m(1.4m)	15.0	0.63m(0.50m)	29	25	55.0
R15	0.15μ						

**Measuring Freq. (L)** / インダクタンス測定周波数 (L)      **Tolerance of Inductance** / インダクタンス公差

CDBM7D28	1MHz	CDBM7D28	0.10μH ± 20% (M)
CDBH10D43	100kHz	CDBH10D43	0.15μH ± 30% (N)

**TYPE : CDBH12D58, CDBH128**

Parts No.	L (H)	CDBH12D58			CDBH128			
		D.C.R.(Ω) : Max.(Typ.)	Saturation Current (A) *B		Temperature Rise Current (A) *C	D.C.R.(Ω) : Max.(Typ.)	Saturation Current(A) *B	Temperature Rise Current(A) *C
			20℃	105℃				
R20	0.20μ	0.78m(0.62m)	44	34	50.0	0.5m(0.25m)	52.0	54.0
R22	0.22μ							
R45	0.45μ				0.5m(0.25m)	20.0	54.0	

**Measuring Freq. (L)** / インダクタンス測定周波数 (L)      **Tolerance of Inductance** / インダクタンス公差

CDBH12D58	100kHz	CDBH12D58	0.20μH ± 30% (N)
CDBH128	100kHz	CDBH128	0.22μH - 0.45μH ± 20% (M)

**Other** / その他

- \*A Saturation Current : This indicates the value of D.C. current when the inductance becomes over 20% lower than its initial value.
- \*B Saturation Current : This indicates the value of D.C. current when the inductance becomes over 25% lower than its initial value.
- \*C Temperature Rise Current : The current when temperature of coil becomes ΔT=40°C. (Ta=20°C)
- \*A 直流重畳許容電流 : 直流電流を流した時、インダクタンスが初期値の80%以上となる電流値とする。
- \*B 直流重畳許容電流 : 直流電流を流した時、インダクタンスが初期値の75%以上となる電流値とする。
- \*C 温度上昇許容電流 : 直流電流を流した時、コイルの温度上昇がΔT=40°Cになる電流値。(Ta=20°C)

**About CDBH10D43, CDBH12D58, CDBH128** / CDBH10D43, CDBH12D58, CDBH128 について

- \*This specification might be changed without notice due to under developing and improving. Please contact us for our mass production schedule. Thank you for your understanding.
- \*本仕様は開発中につき、製品の改善等により記載内容を予告なく変更することがありますので、ご了承下さい。量産時期についてはお問合せ下さい。

- ・ To order a product, please add \* NP \* after the product type e.g. Ordering code : Type name NP △△△○×
- ・ ご注文の際は製品タイプ名の後に "NP" を付けて下さい。

**Ordering Code** / 品名表記法

CDBM7D28NP - △△△○×

- △ : Parts No.
- : Tolerance of inductance  
M (20%)  
N (30%)
- × : Packing  
C (Carrier tape)  
B (Box)

**Electrical characteristics** / 電気的特性

