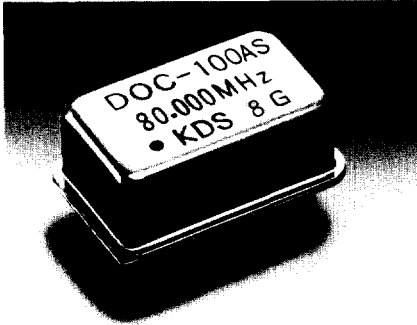


## Clock Oscillator クロック用発振器

### DOC-100AS, DOC-100B



DOC-100AS

Crystal clock oscillators for high frequency with TTL and C-MOS out put.

#### ■Features

- Compatible with 14pin DIP
- Heavy loading capability (10 TTL or 30pF)
- High speed (Tr, Tf)
- High reliability with grounded metal case and hermetic seal.

TTL出力及びC-MOS出力の高周波数に対応する発振器グループです。

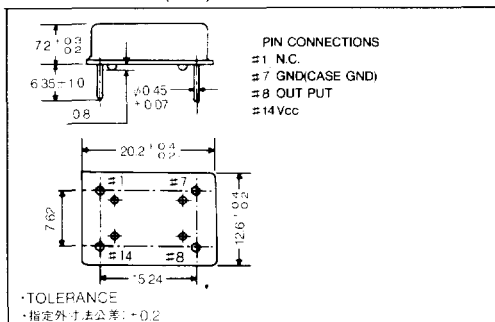
#### ■特長

- DIP14ピンICとコンパチブルな端子配置
- 高ドライブ能力(TTL出力:10TTL、C-MOS出力:30pF)
- Tr、Tfが高速
- ケースアースされた金属製完全密封ケースにより高信頼性

#### ■SPECIFICATIONS 仕様

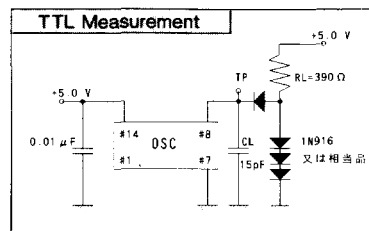
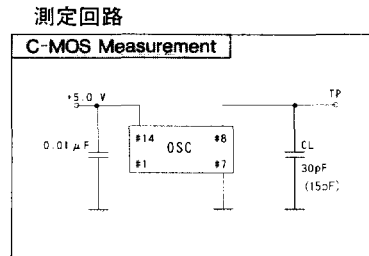
TYPE 型名		DOC-100AS	DOC-100B		
Output 出力		TTL	C-MOS		
Output Frequency 出力周波数		50 ~ 100MHz	20 ~ 69MHz	70 ~ 100MHz	
Frequency Stability 周波数安定度		±100ppm (op. ±50ppm)			
Operating Temperature Range 動作温度範囲		0 ~ +70 C			
Storage Temperature Range 保存温度範囲		-55 ~ +125 C			
Output Character 出力特性	"0" level (Vol) "0"レベル	+0.5V max.	10%V <sub>DD</sub> max.	20%V <sub>DD</sub> max.	
	"1" level (V <sub>OH</sub> ) "1"レベル	+2.4V min.	90%V <sub>DD</sub> max.	80%V <sub>DD</sub> min.	
	Symmetry 波形対称性	40 ~ 60% (1.4V DC LEVEL)	40 ~ 60% (50% V <sub>DD</sub> LEVEL)		
	Rise, Fall Time (Tr, Tf) 立上り/立下り時間	5ns max./0.5 ~ 2.4V DC	10ns max./10 ~ 90%V <sub>DD</sub>	5ns max./20 ~ 80%V <sub>DD</sub>	
	Output Load 出力負荷	10TTL	C <sub>L</sub> = 15pF	C <sub>L</sub> = 30pF	
Power Supply Voltage (V <sub>CC</sub> , V <sub>DD</sub> ) 電源電圧		-5V DC ±5%	+5V DC +10%		
Current Consumption 消費電流		80mA max.	45mA max.	70mA max.	

#### ■DIMENSIONS(mm) 外形寸法



\* Including Probe And Jig Capacitance  
 治具及びフロー容量を含む

#### ■MEASUREMENT CIRCUITS 測定回路



#### ■OUTPUT WAVEFORM 出力波形

