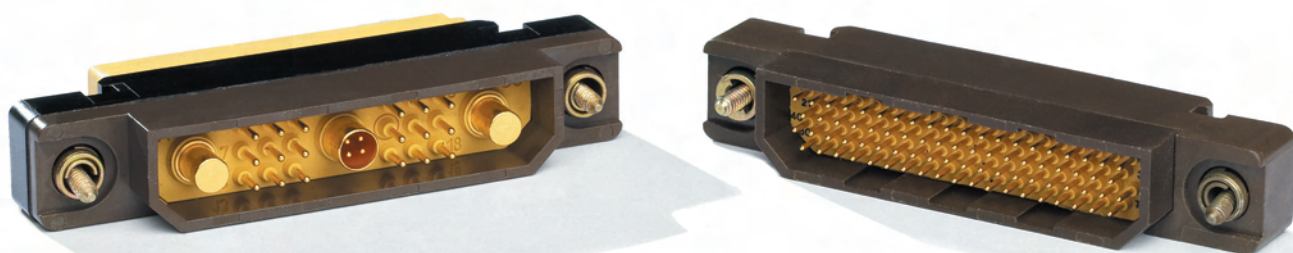




DEUTSCH

BRANCHE CONNECTEURS AEROMILITAIRES



FAST series

EN 3545

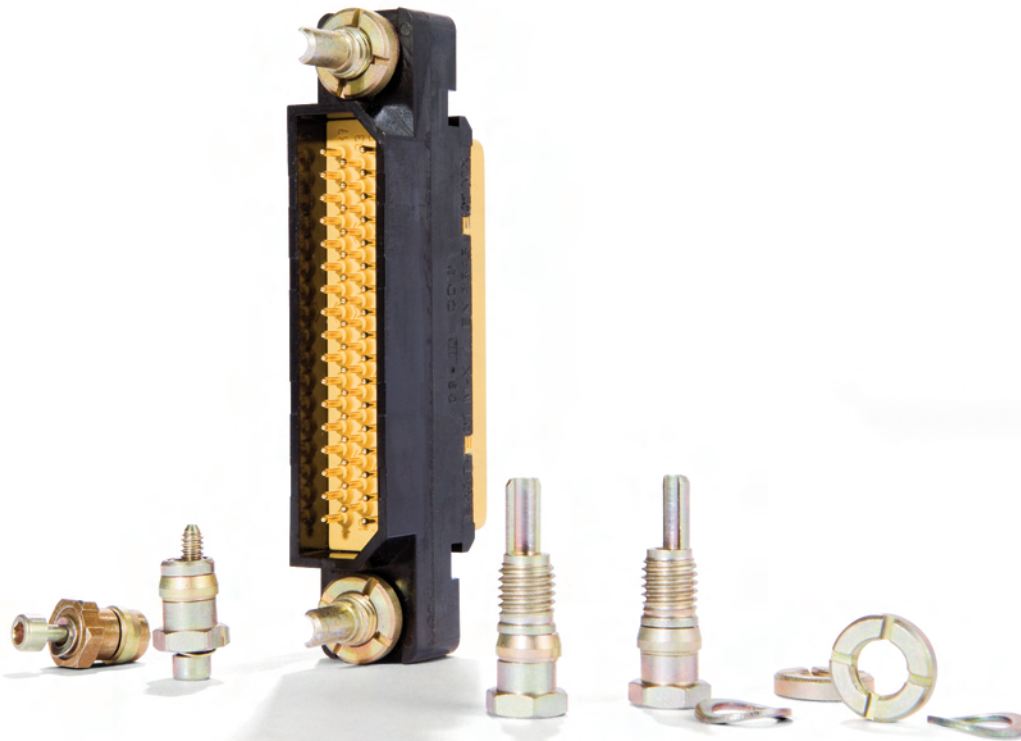
Summary / Sommaire

Introduction	1	Présentation	1
Arrangements	1	Arrangements	1
Technical characteristics	2	Caractéristiques techniques	2
Part numbering system	3	Système de référence	3
Dimensions	4	Encombrenents	4
Coding and attachment system	5	Système de fixation et de codage	5
Panel cut-out	6	Découpe panneau	6
Mating and unmating forces	6	Effort d'accouplement	6
Accessory	6	Accessoire	6
Contacts and tools	7 - 9	Contacts et outillages	7 - 9

Overall dimensions and characteristics are given for indication guidance only.
DEUTSCH reserves the right to modify them for production improvement reasons.

Les côtes d'encombrenents ainsi que les caractéristiques ne sont données qu'à titre indicatif.
DEUTSCH se réserve le droit de les modifier dans le souci d'améliorer ses fabrications.

Introduction / Présentation



In accordance with the EN 3545

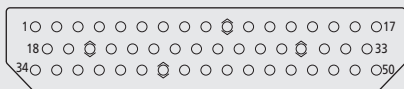
- 1** Threaded coupling
- 2** Sealed and unsealed versions
- 3** 36 keying position capability

Qualifié suivant la norme EN 3545

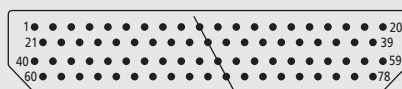
- 1** Verrouillage à vis latéral
- 2** Versions étanches et non étanches
- 3** 36 possibilités de détrompage

Arrangements

Insert for male contact viewed from front face / Vue face avant isolant pour contact mâle



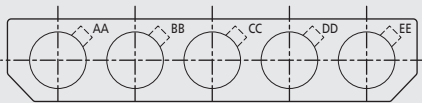
Disposition 01
50 contacts size/taille 20



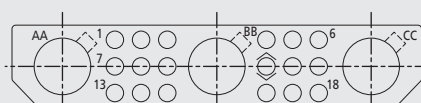
Disposition 02
78 contacts size/taille 22



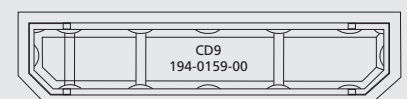
Disposition 03
10 contacts size/taille 16
39 contacts size/taille 22



Disposition 07
5 contacts size/taille 8



Disposition 08
18 contacts size/taille 20
3 contacts size/taille 8



Flight cap / Dummy receptacle
Bouchon de vol / Prise de repos

Nota : Arrangements 07 and 08 are always delivered without contact. Les arrangements 07 et 08 sont toujours livrés sans contact.

FAST Technical characteristics / Caractéristiques techniques

Mechanical

Shell	Material	Thermoplastic
Contact	Material	Copper alloy
	Plating	Gold over nickel
Durability		100 cycles mating and unmating

Climatical

Operating temperatures	- 55° C to + 175° C
Damp heat	56 days
Salt mist resistance	48 hours

Electrical

Withstanding voltage	At sea level	Size 22 : 1500 V r.m.s
		Size 20 and 16 : 1500 V r.m.s
Insulation resistance		≥ 5000 MΩ
Contact maximum current		Size 22 : 5 Amp.
		Size 20 : 7,5 Amp.
		Size 16 : 13 Amp.

For further information see EN 3545

Mécaniques

Boîtier	Matière	Thermoplastique
Contact	Matière	Alliage de cuivre
	Protection	Or sur nickel
Endurance		100 cycles complets de verrouillage et déverrouillage

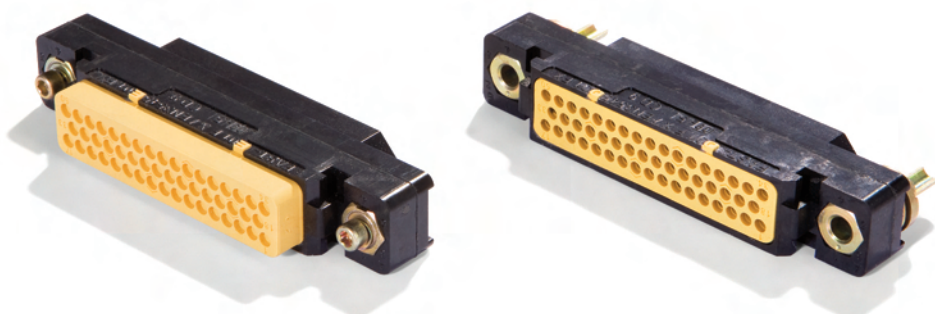
Climatiques

Températures d'utilisation	- 55° C à + 175° C
Chaleur humide	56 jours
Résistance au brouillard salin	48 heures

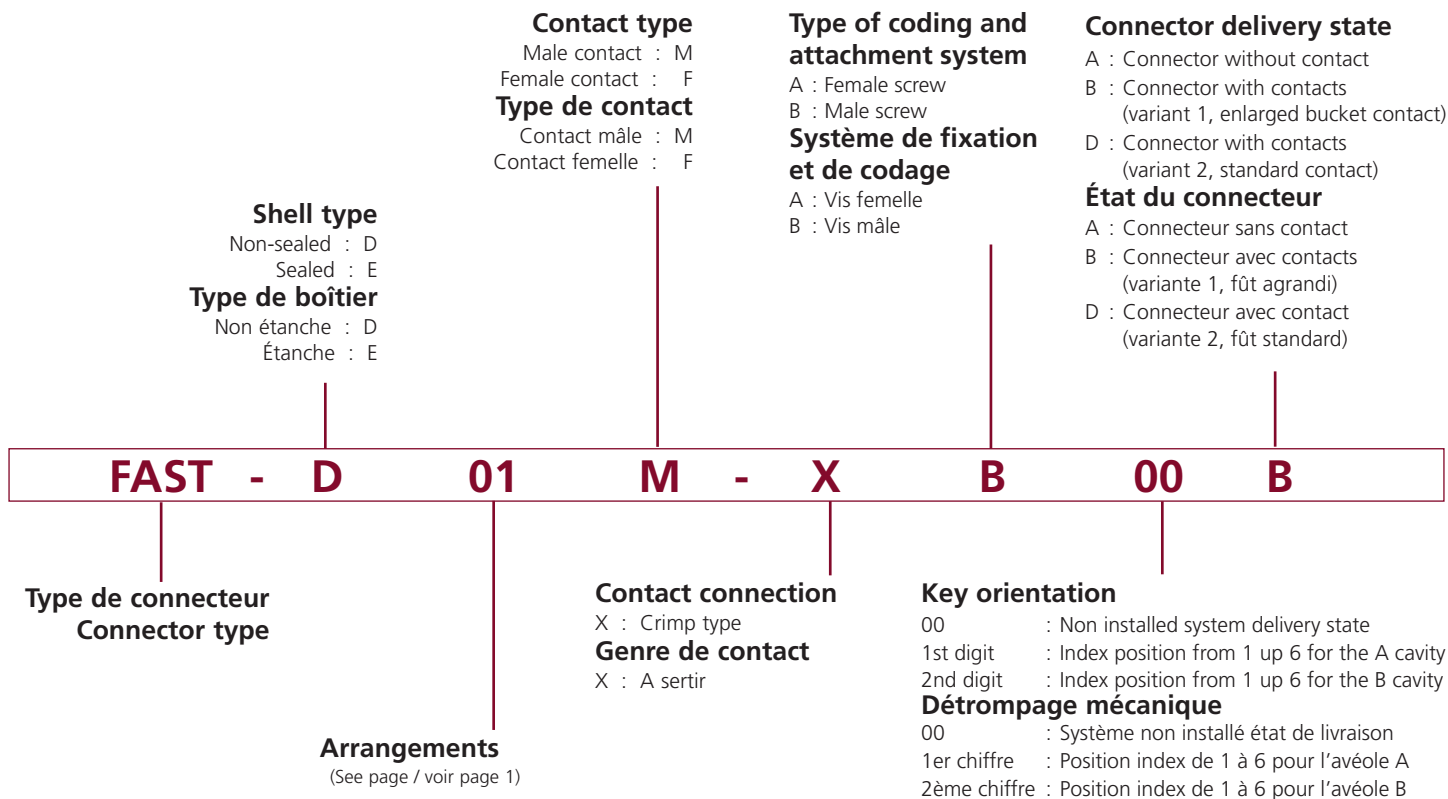
Electriques

Tension de tenue	Au niveau de la mer	Taille 22 : 1500 V r.m.s
		Taille 20 and 16 : 1500 V r.m.s
Résistance d'isolement		≥ 5000 MΩ
Intensité maximale		Taille 22 : 5 Amp.
		Taille 20 : 7,5 Amp.
		Taille 16 : 13 Amp.

Pour de plus amples informations, voir la norme Européenne EN 3545



FAST Part Numbering System / Système de référence



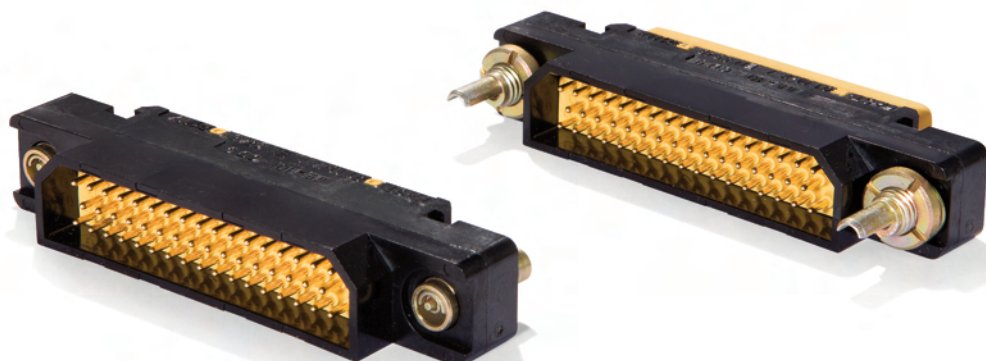
Nota : Arrangements 07 and 08 are always delivered without contact. Les arrangements 07 et 08 sont toujours livrés sans contact.

Connectors are always delivered with coding and attachment system, not mounted according to EN 3545 standard. Les connecteurs sont toujours livrés avec le système de fixation et de codage non installé suivant la norme EN 3545.

Standard part Numbering System / Système de référence normalisé

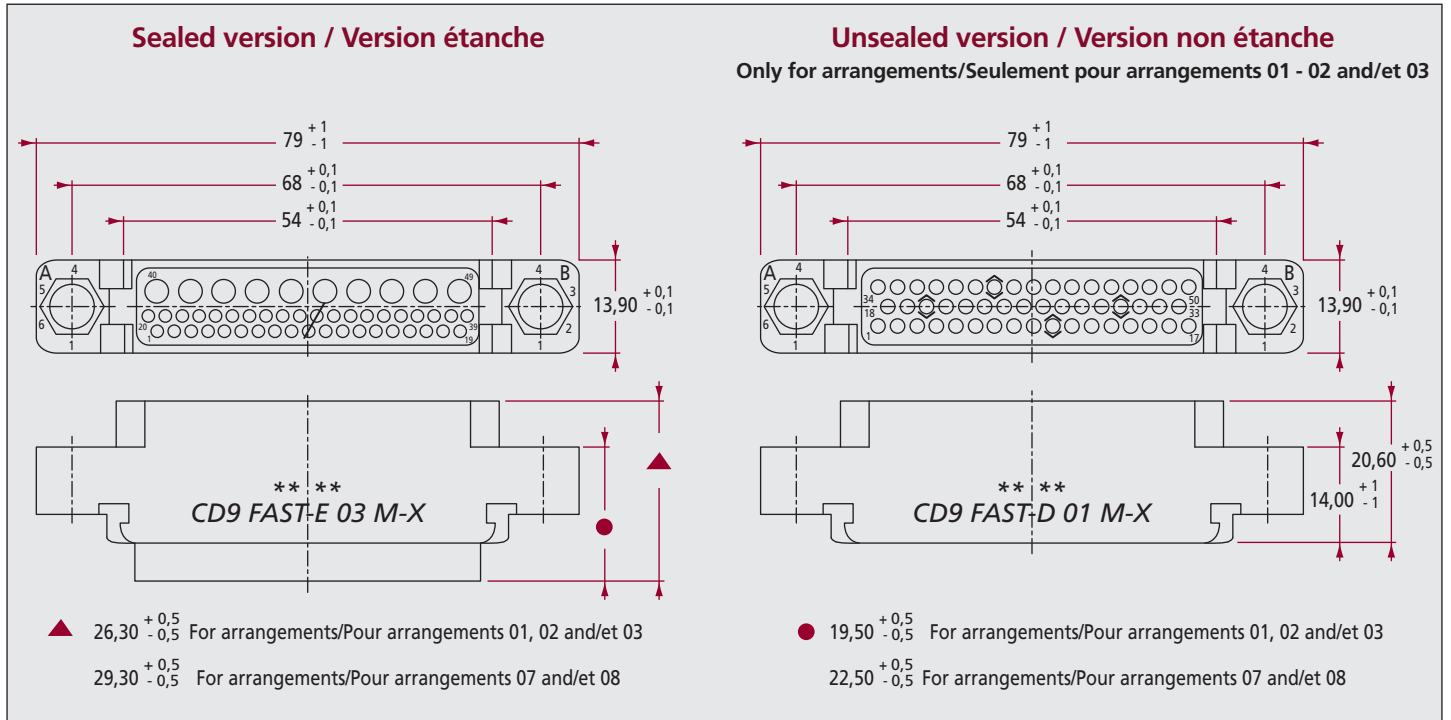
ex :

EN 3545	D	01	M	X	B	00	B
----------------	----------	-----------	----------	----------	----------	-----------	----------

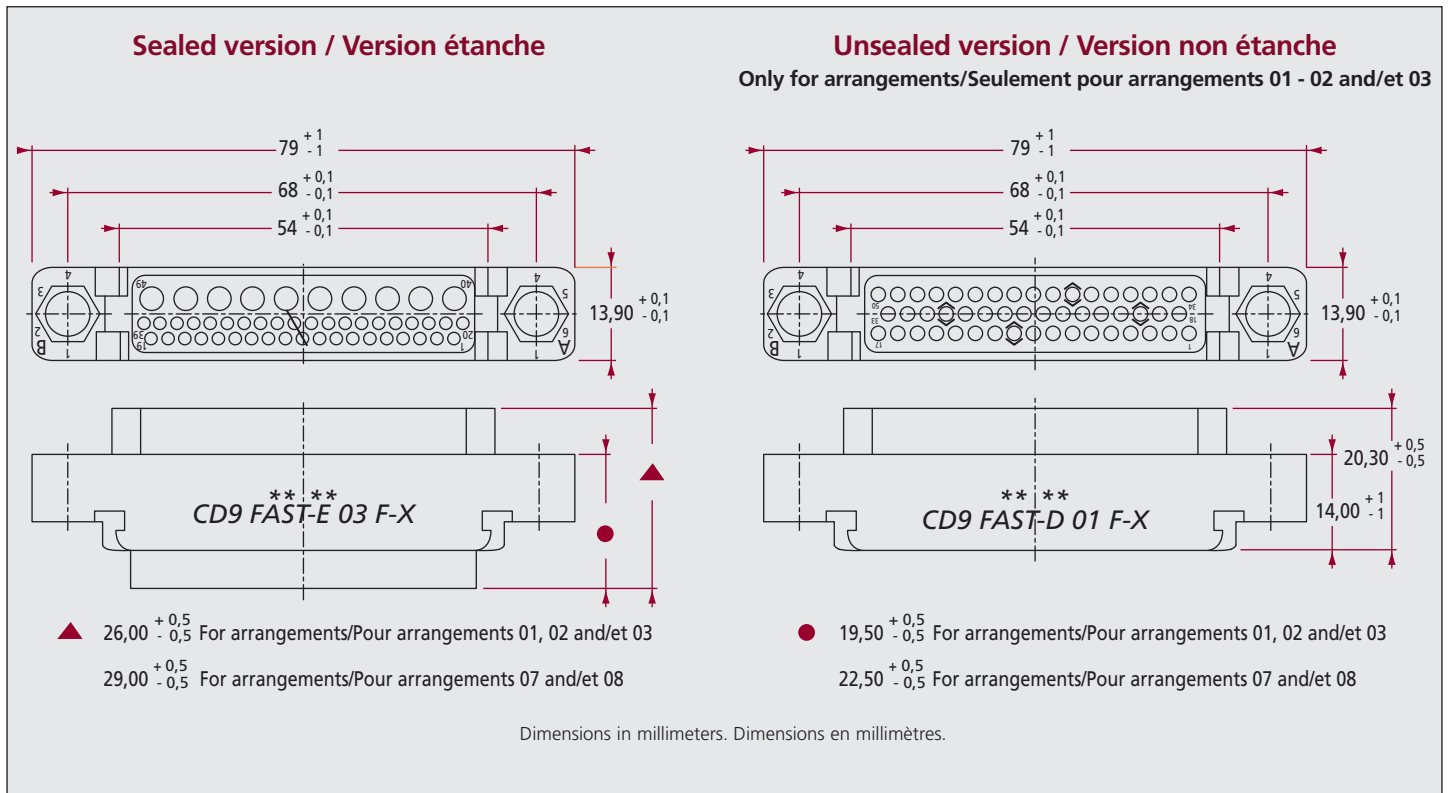


FAST Dimensions / Encombrements

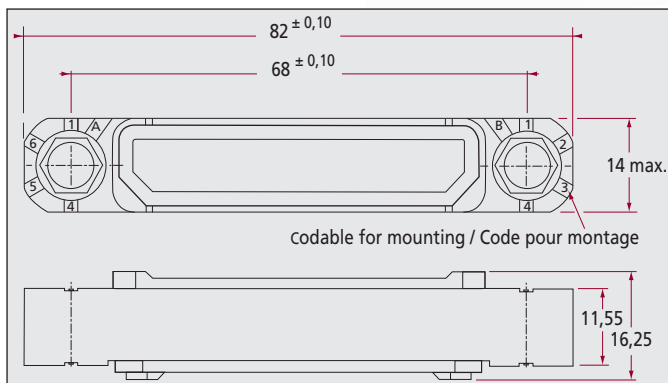
Shells for male contacts / Boîtiers pour contacts mâles



Shells for female contacts / Boîtiers pour contacts femelles



Flight cap - Dummy receptacle / Bouchon de vol - Prise de repos

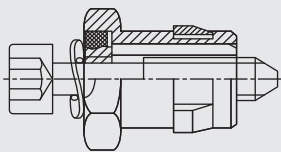


PART NUMBER RÉFÉRENCES		UNIVERSAL SCREW VIS UNIVERSELLE			CABLE FASTENING CORDON	
DEUTSCH	STANDARD	Body Corps	Female Femelle	Male Mâle	Quantity Quantité	Comments Commentaires
194-0159-00	EN 3545-009 C	1	-	-	-	-
194-0170-00	EN 3545-009 CP	1	2	-	-	-
194-0171-00	EN 3545-009 CR	1	-	2	-	-
194-0175-00	EN 3545-009 CPC	1	2	-	1	-
194-0176-00	EN 3545-009 CRC	1	-	2	1	-
194-0180-00	-	1	2	2	-	Maintenance kit Kit maintenance

Flight caps/dummy receptacles are only delivered with not coded attachment system. Coupling torques are identical to standard screw coupling.
Les bouchons de vol / Prise de repos sont livrés exclusivement avec les systèmes de fixation mâles ou femelles non codés. Les couples de serrage sont identiques aux vis standards codées.

FAST Coding and attachment system / Système de fixation et de codage

Female screw / Vis femelle

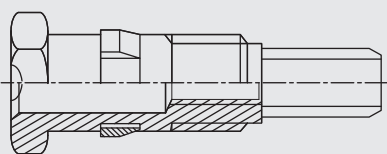


STANDARD part number / Référence NORME EN 3545-005 A.
DEUTSCH part number / Référence DEUTSCH 194-0034-00.

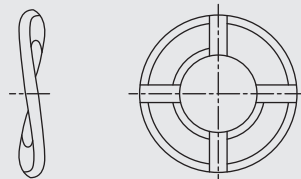
Screw coupling torque to lock the connector 0,06 daN.m to 0,10 daN.m.

Couple de serrage de la vis pour maintient en verrouillage des connecteurs 0,06 daN.m à 0,10 daN.m.

Male screw / Vis mâle

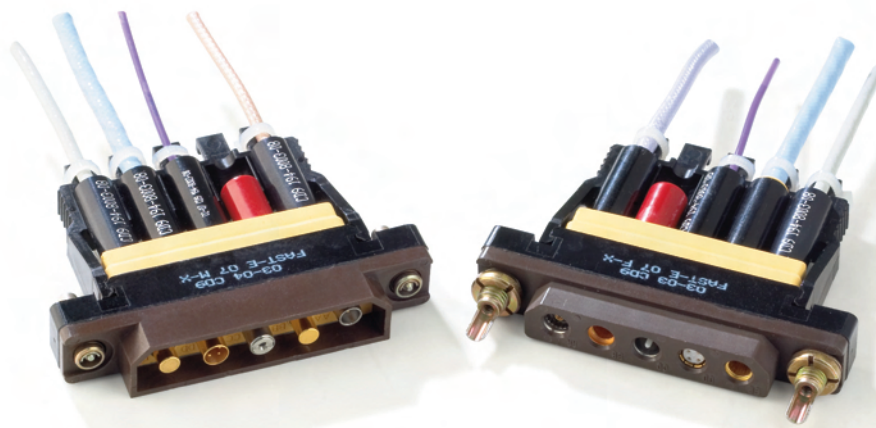


Panel nut Écrou de fixation panneau

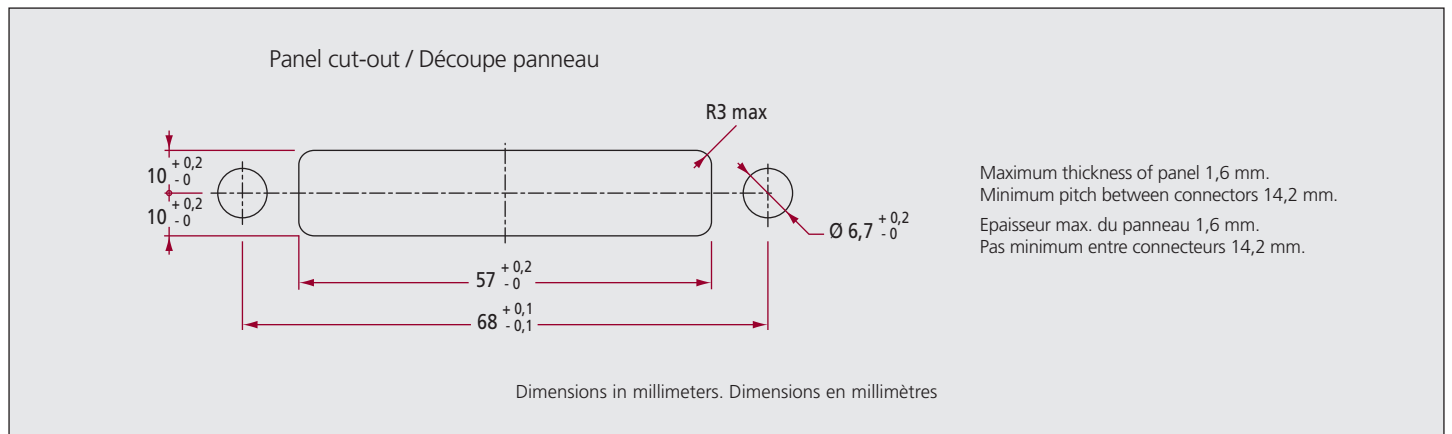


STANDARD part number : Référence NORME EN 3545-006 B.
DEUTSCH part number / Référence DEUTSCH 194-0036-00.

Coupling torque of the panel nut 0,125 daN.m to 0,150 daN.m.
Couple de serrage d'écrou de fixation du boîtier sur le panneau 0,125 daN.m à 0,150 daN.m.



FAST Panel cut-out / Découpe panneau

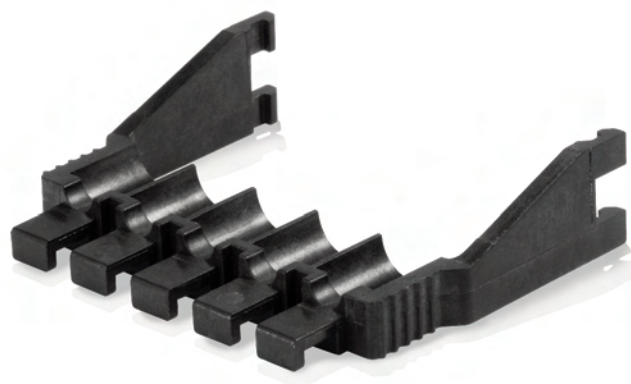


Mating and unmating forces / Efforts d'accouplement

Arrangements N°	Number of contacts Nombre de contacts	Mating and unmating force Force de verrouillage et déverrouillage	
		mini. (N)	max. (N)
01	50	14,50	166
02	78	23,40	210
03	49	14,00	162
07	5	7,10	227
08	21	8,30	238

Mating and unmating forces of the connector fitted out with its contacts.
Efforts d'accouplement et désaccouplement du connecteur équipé de ses contacts.

Accessory / Accessoire



DEUTSCH Part Number / Référence DEUTSCH - 194-8002-00
STANDARD Part number / Référence NORME - EN 3545-007 SCE
For FAST 07 and 08 only. Pour FAST 07 et 08 seulement

FAST Contacts

Contacts for copper cable / Contacts pour câbles cuivre

CONTACTS / CONTACTS				CABLES / CÂBLES			TOOLS / OUTILLAGES		
DEUTSCH part number Référence DEUTSCH	STANDARD part number Référence NORME	Type Genre	Size Taille	Section in / en mm ²	AWG wire * Gauge	Ø over sheath Ø sur gaine in/en mm	Crimping tool Pince à sertir	Positionner Positionneur	Insertion/Extraction tool Outil insertion/extraction
724-0001-22 724-0003-22	EN 3155-008 M 22-22 EN 3155-003 F 22-22	P S	22	0,15 to/à 0,40	26-24-22	0,75 to/à 1,27	M 22520/2-01	M 22520/2-09 M 22520/2-06	M 81969/14-01 M 81969/14-01
182-0120-20 182-0118-20	EN 3155-014 M 20-18 EN 3155-015 F 20-18	P S	20	0,25 to/à 1,00	24-22-20-18	0,85 to/à 1,80	M 22520/2-01	M 22520/2-08	M 81969-39-01
724-0001-16 724-0003-16	EN 3155-008 M 16-16 EN 3155-003 F 16-16	P S	16	0,60 to/à 1,20	20-18-16	1,20 to/à 2,40	M 22520/1-01	M 22520/1-04	M 81969/14-03

* Nearest American wire gauge

Quadrax contacts / Contacts quadrax

CRIMPING CONTACTS / CONTACTS À SERTIR				TOOLS / OUTILLAGES				
Contact kit (Quadrax + sleeve) Kit contact (Quadrax + manchon)	Type Genre	Size Taille	For contacts / Pour contacts		For body / Pour le corps		Extractor Extracteur	
			Crimping type Pince à sertir	Locator Positionneur	Crimping tool Pince à sertir	Jaw Mors		
182-0611-08	P	8	M22520/2-01	K709	M22520/5-01	M22520/5-45B	025-0711-06	
182-0612-08	S	8	M22520/2-01	K709	M22520/5-01	M22520/5-45B	025-0711-06	

SOLDER CONTACTS / CONTACTS À SOUDER		
DEUTSCH part number Référence DEUTSCH	Type Genre	Size Taille
187-0178-08	P	8

Filler plug (Cavity K6) / Obturateur (Cavité K6)

182-8004-08 A

FAST Contacts and tools / Contacts et outillages

K6 power contacts for copper cable/ Contacts de puissance K6 pour câble cuivre

For cavities size 8 (arrangements 07 and 08) / Pour cavités taille 8 (arrangements 07 et 08)

KIT CONTACT (CONTACT + SLEEVE) KIT CONTACT (CONTACT + MANCHON)					CABLES / CÂBLES		
DEUTSCH PN Réf. DEUTSCH	Type Genre	Size Taille	Contacts ABS ABS contacts	Sleeve ABS ABS manchon	Ø over sheath in mm Ø sur gaine en mm	AWG wire * Gauge	Section in / en mm ²
182-0672-06	P	K6	ABS1403-1K6KZ06	ABS0992 B 03	5,30 to/à 5,70	6	14
182-0704-06	S		ABS1344-1K6LZ06				
182-0672-08	P	K6	ABS1403-1K6KZ08	ABS0992 B 01	4,10 to/à 4,70	8	9
182-0704-08	S		ABS1344-1K6LZ08				
182-0672-10	P	K6	ABS1403-1K6KZ10	ABS0992 B 02	2,08 to/à 3,70	10	5
182-0704-10	S		ABS1344-1K6LZ10			12	3
						10	5
						12	3

* Nearest American wire gauge

Tools / Outillages

Extracteur système de verrouillage / Coupling device extract tool. Réf. 057-0536-60

TOOLS / OUTILLAGES

Crimping tool Pince à sertir	Locator Positionneur	Pilot stop Butée	Extractor / Extracteur	
			PN Deutsch / Réf. Deutsch	PN Norme / Réf. Norme
M22520/23-01	WA23-296 L	M22520/23-02	025-0711-06	M81969/14-06
M22520/23-01	WA23-296 L	M22520/23-02	025-0711-06	M81969/14-06
M22520/23-01	WA23-296 L	WA23-101 DA	025-0711-06	M81969/14-06
M300BT	TP 1498 Position 3	Include in / Inclus dans la M300BT		
M22520/23-01	WA23-296 L	WA23-101 DA	025-0711-06	M81969/14-06
M300BT	TP 1498 Position 3	Include in / Inclus dans la M300BT		



www.deutsch.net

DEUTSCH GLOBAL SALES NETWORK

Contact your local sales office for further information:

AUSTRALIA

EP&DE
401a Lal Lal Street
Ballarat, VIC 3350
AUSTRALIA
Tel: +61 3 5331 4700

FRANCE

Connecteurs Electriques
Deutsch
17, rue Lavoisier BP 117
27091 Evreux Cedex 09
FRANCE
Tel: +33 2 32 23 57 00

GERMANY

Compagnie Deutsch GMBH
Fraunhoferstrabe.11b
82152 Martinsried
GERMANY
Tel: +49 89 89 91 570

ISRAEL

Deutsch ECM
P.O. Box 5010
Ashkelon 78150
Southern Industrial Zone
ISRAEL
Tel: +972 8 671 0903

ITALY

Deutsch Italia
9 Piazzale Lugano
20158 Milano
ITALY
Tel: +39 0239 322 240

JAPAN

Deutsch Japan Ltd.
44-10 Ohyamakanai-cho
Itabashi-ku
Tokyo 173-0024
JAPAN
Tel: +81 3 5995 5192

UNITED KINGDOM

Deutsch UK
Stanier Road
St Leonards on Sea
East Sussex TN38 9RF
UK
Tel: +44 (0) 1424 852722

USA

Deutsch DAO
250 Eddie Jones Way
Oceanside, CA 92054
USA
Tel: +1 (760) 757-7500



DEUTSCH

For more information, technical
assistance or custom solutions:
email ced@deutsch.net