

# ELD-5510

## ELD-5510



5.3(L)×6.8(W)×0.8(T)mm

- 市販のチョークコイルの厚みよりも薄い低背型パッケージ(1mm以下)。
- 無負荷時の保護回路内蔵。
- Low-profile type package, thinner than commercially available choke coils (1 mm or less).
- Protection circuit at no load embedded.

### ●絶対最大定格/Absolute Maximum Rating

(Ta 25°C)

Item	Symbol	Rating	Unit
電源電圧/Power supply voltage	V <sub>dd</sub>	6	V
ランプ出力/Lamp output	V <sub>out</sub>	220	V <sub>p-p</sub>
コントロール入力電圧/Hon voltage on	V <sub>on</sub>	V <sub>dd</sub>	V
コントロール入力電圧/Hon voltage off	V <sub>off</sub>	-0.4	V
動作温度/Operating temperature	T <sub>opr</sub>	-40~+85	°C
保存温度/Storage temperature	T <sub>stg</sub>	-40~+90	°C
はんだ付け温度(リフロー)/Reflow soldering conditions	T <sub>sol</sub>	240(5sec)	°C

### ●電気的特性/Electro characteristics

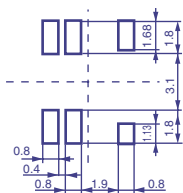
(Ta 25°C)

Item	Symbol	Conditions	Min	Typ	Max	Unit
電源電圧/Power supply voltage	V <sub>dd</sub>	—	2.0	3.3	4.5	V
消費電流/Current consumption	I <sub>dd</sub>	V <sub>dd</sub> =3.3V	—	27	—	mA
スタンバイ電流/Stand-by current	I <sub>a</sub>	V <sub>dd</sub> =3.3V	—	10	1000	nA
コントロール入力電圧/Hon voltage on	V <sub>on</sub>	—	2.0	—	—	V
コントロール入力電流/Hon current on	I <sub>on</sub>	V <sub>dd</sub> =3.3V	—	29	—	μA
コントロール入力電圧/Hon voltage off	V <sub>off</sub>	V <sub>dd</sub> =3.3V	—	—	0.7	V
ランプ出力電圧/Lamp output voltage	V <sub>out</sub>	V <sub>dd</sub> =3.3V*	—	170	—	V <sub>pp</sub>
ランプ駆動周波数/Frequency	f <sub>e</sub>	V <sub>dd</sub> =3.3V	—	430	—	Hz

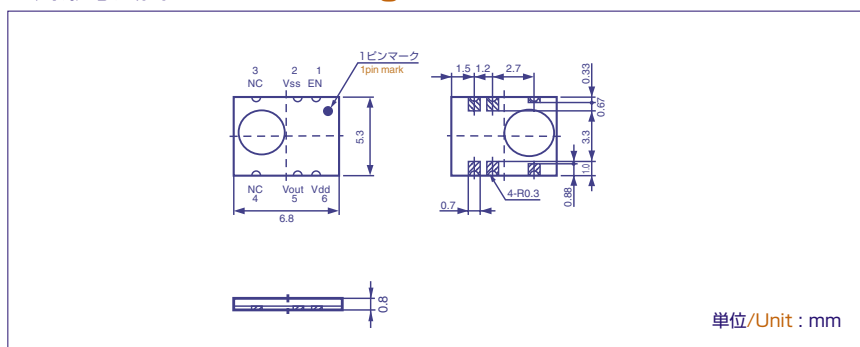
\*ランプ等価回路にて測定/The above values are measured by a lamp equivalent circuit.

#### 推奨はんだ付けパターン

The following soldering patterns are recommended for reflow-soldering:



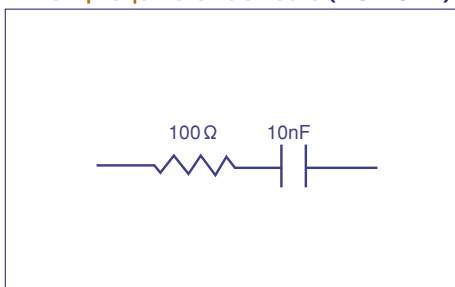
### ●外形寸法図/Outline drawing



単位/Unit : mm

### ●ランプ等価回路/

Lamp equivalent circuit (19.4cm<sup>2</sup>)



### ●回路図/Circuit diagram

