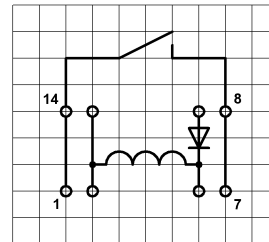
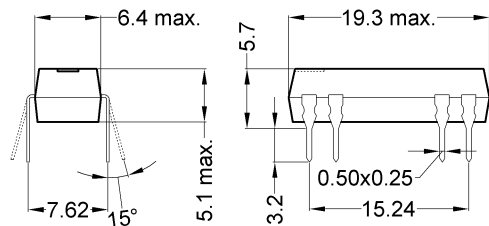


Dimensions

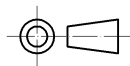
Layout 10A Pitch 2.54 / Top View

Marking

Type - Layout
 Production-Code
 EN60062



MEDER electronic
 DIP05-1A72-10A YW



unspecified tolerances $\pm 0.1\text{mm}$
 nicht spezifizierte Toleranzen $\pm 0.1\text{mm}$

Spulendaten bei 20 °C	Bedingung	Min	Soll	Max	Einheit
Spulenwiderstand		450	500	550	Ohm
Spulenspannung			5		VDC
Nennleistung			50		mW
Spulenstrom			10		mA
Wärmewiderstand	max. Relais temperatur = Arbeitstemperatur + Eigenerwärmung		112		K/W
Induktivität			35		mH
Anzugsspannung				3,5	VDC
Abfallspannung		0,75			VDC

Kontakt Daten 66/3	Bedingung	Min	Soll	Max	Einheit
Kontakt-Nr.				66/3	
Kontakt-Form				A	
Kontakt-Material				Iridium	
Schaltleistung	Kombinationen von Schalt-Spannung und -Strom dürfen die max. Schaltleistung nicht übersteigen			10	W
Schaltspannung	DC or Peak AC			200	V
Schaltstrom	DC or Peak AC			0,5	A
Transportstrom	DC or Peak AC			1	A
Kontaktwiderstand statisch	bei 40% Übererregung Anfangswert			100	mOhm
Kontaktwiderstand dynamisch	Spitzenwert 1,5 ms nach Erregung Anfangswert			150	mOhm
Isolationswiderstand	RH <45 %, 100 Volt Messspannung	10			GOhm
Durchbruchspannung	gemäß IEC 255-5	250			VDC
Schaltzeit inklusive Prellen	gemessen mit 40% Übererregung			0,7	ms
Abfallzeit	gemessen ohne Spulenerregung			0,05	ms
Kapazität	@ 10 kHz über offenem Kontakt		0,3		pF

Produktspezifische Daten	Bedingung	Min	Soll	Max	Einheit
Kontaktanzahl				1	
Kontakt - Form				A - Schließer	
Isol. Spannung Spule/Kontakt	gemäß IEC 255-5	1,5			kV DC
Isol. Widerstand Spule/Kontakt	RH <45%, 200 VDC Messspannung	5			TOhm
Kapazität Spule/Kontakt	@ 10 kHz über offenem Kontakt		1		pF
Gehäusefarbe				schwarz	
Gehäusematerial				mineralisch gefülltes Epoxy	
Anschlusspins				FeNi-Legierung, verzinkt	

Änderungen im Sinne des technischen Fortschritts bleiben vorbehalten

Neuanlage am: 26.04.04 Neuanlage von: SCHELLHORN
 Letzte Änderung: 29.10.10 Letzte Änderung: THAUKE

Freigegeben am: 28.08.09 Freigegeben von: KOLBRICH
 Freigegeben am: 29.10.10 Freigegeben von: JHEYDER

Version: 2



Products for tomorrow...

Europe: +49 / 7731 8399 0 | Email: info@meder.com
USA: +1 / 508 295 0771 | Email: salesusa@meder.com
Asia: +852 / 2955 1682 | Email: salesasia@meder.com

Artikel Nr.:
3205172210
Artikel:
DIP05-1A72-10A

Produktspezifische Daten	Bedingung	Min	Soll	Max	Einheit
Zulassung					
Reach / RoHS Konformität			ja		
Bemerkung					

Umweltdaten	Bedingung	Min	Soll	Max	Einheit
Schock	1/2 Sinus, Dauer 11ms, in 3 Achsen			50	g
Vibration	von 10 - 2000 Hz			20	g
Arbeitstemperatur		-20		70	°C
Lagertemperatur		-35		95	°C
Löttemperatur	Wellenlöten max. 5 Sek.			260	°C
Waschfähigkeit			Fluxdicht		

Allgemeine Daten	Bedingung	Min	Soll	Max	Einheit
Gesamtgewicht	Nettogewicht BT		1,4		g
Verpackung			Stange á 25 Stück		

Änderungen im Sinne des technischen Fortschritts bleiben vorbehalten

Neuanlage am: 26.04.04 Neuanlage von: SCHELLHORN
Letzte Änderung: 29.10.10 Letzte Änderung: THAUKE

Freigegeben am: 28.08.09 Freigegeben von: KOLBRICH
Freigegeben am: 29.10.10 Freigegeben von: JHEYDER

Version: 2