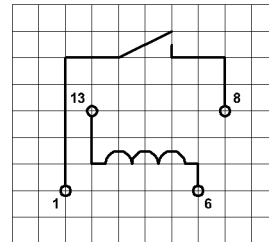
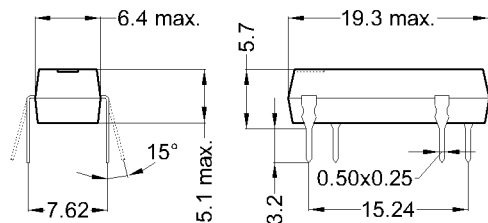


Dimensions

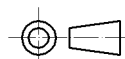
Layout 16L Pitch 2.54 / Top View

Marking

Type - Layout
 Production-Code
 EN60062



MEDER electronic
 DIP24-1A66-16L YW

 unspecified tolerances $\pm 0.1\text{mm}$
 nicht spezifizierte Toleranzen $\pm 0.1\text{mm}$

Spulendaten bei 20 °C	Bedingung	Min	Soll	Max	Einheit
Spulenwiderstand		1.800	2.000	2.200	Ohm
Spulenspannung			24		VDC
Nennleistung			288		mW
Thermischer Widerstand			87		K/W
Anzugsspannung				16,8	VDC
Abfallspannung		3,6			VDC

Kontaktdaten 66/1	Bedingung	Min	Soll	Max	Einheit
Schaltleistung	Kombinationen von Schalt-Spannung und -Strom dürfen die max. Schaltleistung nicht übersteigen			10	W
Schaltspannung	DC or Peak AC			100	V
Schaltstrom	DC or Peak AC			0,5	A
Transportstrom	DC or Peak AC			1	A
Kontaktwiderstand statisch	bei 40% Übererregung Anfangswert			150	mOhm
Kontaktwiderstand dynamisch	Spitzenwert 1,5 ms nach Erregung Anfangswert			200	mOhm
Isolationswiderstand	RH <45 %, 200 Volt Messspannung	1			GOhm
Durchbruchspannung (>20 AT)	gemäß IEC 255-5	200			VDC
Schaltzeit inklusive Prellen	gemessen mit 40% Übererregung			0,7	ms
Abfallzeit	gemessen ohne Spulenerregung			0,1	ms
Kapazität	@ 10 kHz über offenem Kontakt		0,3		pF

Produktspezifische Daten	Bedingung	Min	Soll	Max	Einheit
Isol. Widerstand Spule/Kontakt	RH <45%, 200 VDC Messspannung	100			GOhm
Isol. Spannung Spule/Kontakt	gemäß IEC 255-5	4,25			kV DC
Gehäusematerial		mineralisch gefülltes Epoxy			
Anschlusspins		CuFe verzinkt			

Umweltdaten	Bedingung	Min	Soll	Max	Einheit
Schock	1/2 sine wave duration 11ms			50	g
Vibration	from 10 - 2000 Hz			20	g
Arbeitstemperatur		-20		70	°C
Lagertemperatur		-35		95	°C
Löttemperatur	Wellenlöten max. 5 sec.			260	°C
Waschfähigkeit		Fluxdicht			

Änderungen im Sinne des technischen Fortschritts bleiben vorbehalten

Neuanlage am: 05.05.06 Neuanlage von: KMUELLER
 Letzte Änderung 03.11.08 Letzte Änderung: THAUKE

Freigegeben am: 03.11.08 Freigegeben von: JHEYDER
 Freigegeben am: Freigegeben von:

Version: 2