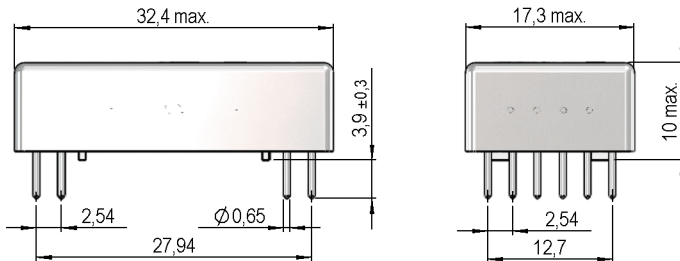


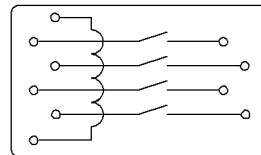
### Dimensions (mm)

tolerances according to DIN ISO 2768-m  
 Toleranzen gem. DIN ISO 2768-m



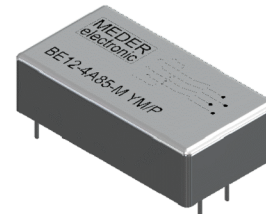
### Layout

Top View  
 Draufsicht



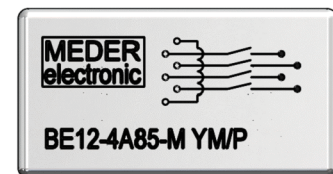
### Isometric

Scale 1:1  
 Maßstab 1:1



### Marking

according to EN60062/factory code  
 gem. EN60062/Fertigungsstätte



Spulendaten bei 20 °C	Bedingung	Min	Soll	Max	Einheit
Spulenwiderstand		234	260	286	Ohm
Spulenspannung			12		VDC
Nennleistung			554		mW
Wärmewiderstand	max. Relais temperatur = Arbeitstemperatur + Eigenerwärmung		47		K/W
Anzugsspannung				8,4	VDC
Abfallspannung		0,75			VDC

Kontaktdaten 85	Bedingung	Min	Soll	Max	Einheit
Schaltleistung	Kombinationen von Schalt-Spannung und -Strom dürfen die max. Schaltleistung nicht übersteigen			100	W
Schaltspannung	DC or Peak AC			1.000	V
Schaltstrom	DC or Peak AC			1	A
Transportstrom	DC or Peak AC 100% Duty Cycle			2,5	A
Kontaktwiderstand statisch	bei 40% Übererregung Anfangswert			150	mOhm
Isolationswiderstand	RH <45 %, 100 Volt Messspannung	1			TOhm
Durchbruchspannung (<20 AT)		2.000			VDC
Schaltzeit inklusive Prellen	gemessen mit 40% Übererregung			1,1	ms
Abfallzeit	gemessen ohne Spulenerregung			0,1	ms
Kapazität	@ 10 kHz über offenem Kontakt		0,5		pF

Produktspezifische Daten	Bedingung	Min	Soll	Max	Einheit
Kontaktanzahl				4	
Kontakt - Form				A - Schließer	
Isol. Spannung Spule/Kontakt	gemäß IEC 255-5	2			kV DC
Isol. Widerstand Spule/Kontakt	RH <45%, 200 VDC Messspannung	1			TOhm
Gehäusefarbe				grau	
Gehäusematerial				Metall	
Vergussmasse				Polyurethan	
Anschlusspins				Cu-Legierung, verzinkt	
Magnetische Abschirmung				ja	
Reach / RoHS Konformität				ja	



*Products for tomorrow...*

Europe: +49 / 7731 8399 0 | Email: info@meder.com  
USA: +1 / 508 295 0771 | Email: salesusa@meder.com  
Asia: +852 / 2955 1682 | Email: salesasia@meder.com

Artikel Nr.:  
**8812485200**  
Artikel:  
**BE12-4A85-M**

Umweltdaten	Bedingung	Min	Soll	Max	Einheit
Schock	1/2 Sinus, Dauer 11ms, in 3 Achsen			50	g
Vibration	von 10 - 2000 Hz			20	g
Arbeitstemperatur		-20		70	°C
Lagertemperatur		-35		95	°C
Löttemperatur	Wellenlöten max. 5 Sek.			260	°C
Waschfähigkeit					Fluxdicht

Allgemeine Daten	Bedingung	Min	Soll	Max	Einheit
Gesamtgewicht	Nettogewicht BT		14		g
Verpackung					Kunststoffstange a 28 Stk.

Änderungen im Sinne des technischen Fortschritts bleiben vorbehalten

Neuanlage am: 13.09.10 Neuanlage von: WKOVACS

Freigegeben am: 02.03.11 Freigegeben von: CRUF

Letzte Änderung: Letzte Änderung:

Freigegeben am: Freigegeben von:

Version: 01