



Funk-Entstörfilter für Frequenzumrichter
Radio-Interference Suppression Filters for Frequency Inverters
Filtres d'antiparasitage pour convertisseurs de fréquence

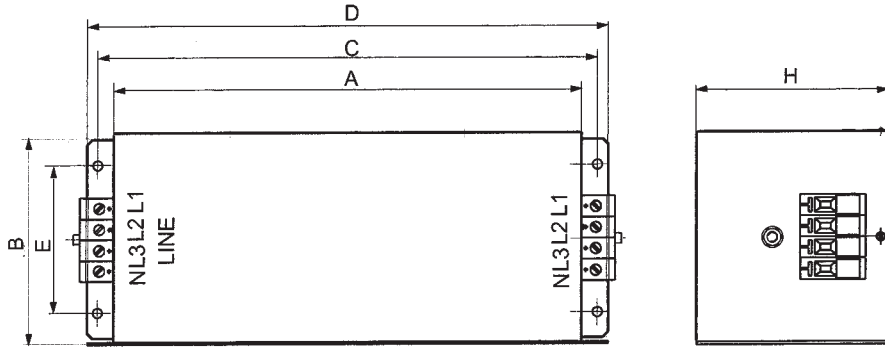


Bild / Fig. / ill. I

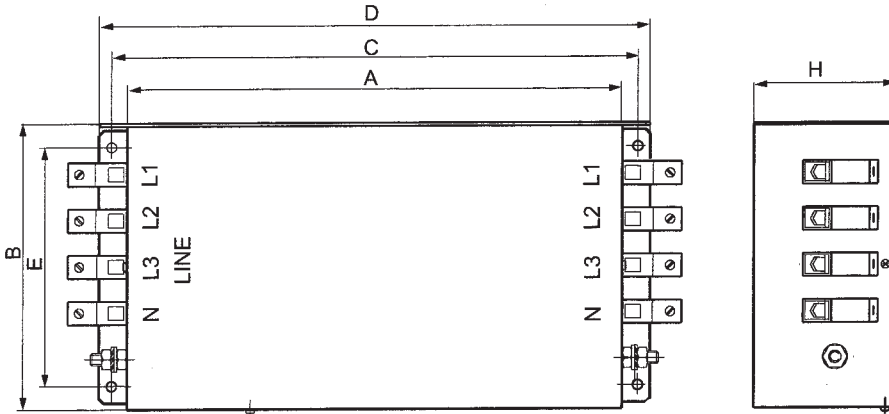
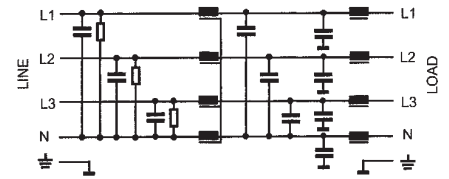
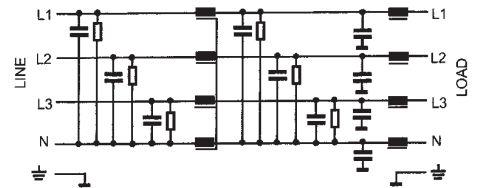


Bild / Fig. / ill. II



Nennstrom Rated current Courant nominal	Nennkapazität Rated capacitance Capacité nominale	Nenninduktivität Rated inductance Inductance nominale	Abmessungen/Dimensions						Bild Fig. ill.	Teile-Nr. Part number Référence
			A	B	C	D	E	H		
10 A	3 x 2,2 µFX2 + 3 x 2,2 µFX2 + 4 x 0,047 µFY2	4 x 5 mH + 4 x 5 µH	160	86	176	186	60	58	I	F022-760/010-420
16 A	3 x 10 µFX2 + 3 x 10 µFX2 + 4 x 0,047 µFY2	4 x 2 mH + 4 x 5 µH	220	100	235	245	70	90	II	F022-760/016-420
30 A		4 x 1,6 mH + 4 x 2 µH								F022-760/030-420
50 A		4 x 1,5 mH + 4 x 2 µH								F022-760/050-420
80 A		4 x 1,4 mH + 4 x 4 µH								F022-760/080-420
100 A		4 x 1,4 mH + 4 x 5 µH								F022-760/100-420
150 A		4 x 600 µH + 4 x 2 µH								F022-760/150-420

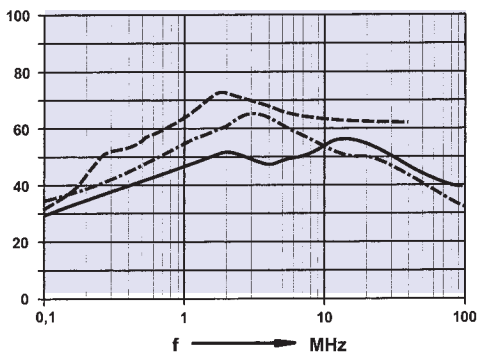
Die Funk-Entstörfilter entsprechen den Bestimmungen DIN EN 60939-2 (VDE 0565-3-1)
 Filters meet the requirements of DIN EN 60939-2 (VDE 0565-3-1)
 Les filtres répondent aux normes DIN EN 60939-2 (VDE 0565-3-1)



Nennspannung: 3/N/PE AC 440 V 50/60 Hz
max. zul. Betriebsspannung: = Nennspannung
Kapazitätsabweichung: $\pm 20\%$
Kondensatorenklasse: X2, Y2
Drosselausführung: stromkompensierte Ringkerndrossel
Induktivitätsabweichungen: $-30\% / -50\%$
Entladewiderstand: 5 A, 10 A = 3 x 680 K
16 A - 150 A = 3 x 680 K + 3 x 680 K
Gehäuse: Metallgehäuse mit Deckel und Lasche
Klimakategorie: 25/085/21-C nach IEC 60068-1
Anschlüsse: berührungssichere Klemmen
PE-Anschluss: Schraube
(5 A = M 4 - 150 A = M 8)

Tension nominale: 3/N/PE AC 440 V 50/60 Hz
Tension de service admissible max: = tension nominale
Tolérance des capacités: $\pm 20\%$
Classes des condensateurs: X2, Y2
Exécution de la self: noyau toroïdal à courant compensé
Tolérances des inductances: $-30\% / -50\%$
Résistance de décharge: 5 A, 10 A = 3 x 680 K
16 A - 150 A = 3 x 680 K + 3 x 680 K
Boîtier: boîtier métallique avec couvercle et pattes
Catégorie climatique: 25/085/21-C selon IEC 60068-1
bornes protégées
Connexions: connexion PE: vis
(5 A = M 4 - 150 A = M 8)

Rated voltage: 3/N/PE AC 440 V 50/60 Hz
max. admissible operating voltage: = rated voltage
Capacitance tolerance: $\pm 20\%$
Capacitor class: X2, Y2
Choke type: current compensated ring core
Inductance tolerance: $-30\% / -50\%$
Discharge resistor: 5 A, 10 A = 3 x 680 K
16 A - 150 A = 3 x 680 K + 3 x 680 K
Encapsulation: metal case with cover and lug
Climatic category: 25/085/21-C to IEC 60068-1
Connections: touch-proof terminal blocks
PE-connection: screw
(5 A = M 4 - 150 A = M 8)



Einfügungsdämpfung (Richtwerte) Messung im 50 Ω -System
Insertion loss (approx. values), measured in 50 Ω -system
Affaiblissement d'insertion (valeurs indicatives) Mesurage dans le circuit 50 Ω

- | unsymmetrische Messung, Abschluss des Nachbarzweiges
| Non-symmetric measurement
| Mesurage non-symétrique
- | asymmetrische Messung, beide Zweige parallel (common mode)
| Asymmetric measurement (common mode)
| Mesurage asymétrique (common mode)
- | symmetrische Messung (differential mode)
| symmetric measurement (differential mode)
| Mesurage symétrique (differential mode)