

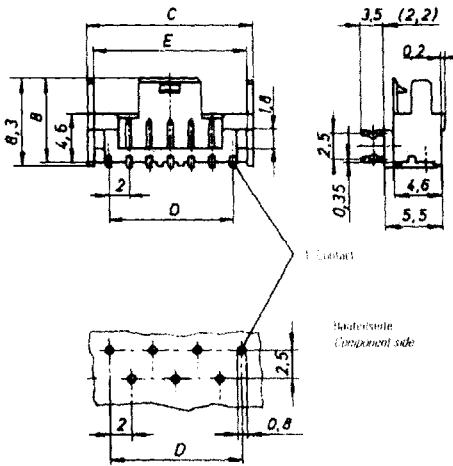


UL-recognized component, E 96569

Serie MKS 8300 für Leiterplattendicke 1,0 mm, Lötstifte versetzt
Series MKS 8300 for PC board thickness 1.0 mm, solder pins staggered



Polzahl Positions	Artikel-Nummer Part number	Abmessungen C Dimensions C	Abmessungen D Dimensions D	Abmessungen E Dimensions E
2	MKS 8302 - 6 - 0 - 202	6	2	4,7
3	MKS 8303 - 6 - 0 - 303	8	4	6,7
4	MKS 8304 - 6 - 0 - 404	10	6	8,7
5	MKS 8305 - 6 - 0 - 505	12	8	10,7
6	MKS 8306 - 6 - 0 - 606	14	10	12,7
7	MKS 8307 - 6 - 0 - 707	16	12	14,7
8	MKS 8308 - 6 - 0 - 808	18	14	16,7
9	MKS 8309 - 6 - 0 - 909	20	16	18,7
10	MKS 8310 - 6 - 0 - 1010	22	18	20,7
11	MKS 8311 - 6 - 0 - 1111	24	20	22,7
12	MKS 8312 - 6 - 0 - 1212	26	22	24,7
13	MKS 8313 - 6 - 0 - 1313	28	24	26,7
14	MKS 8314 - 6 - 0 - 1414	30	26	28,7
15	MKS 8315 - 6 - 0 - 1515	32	28	30,7



Serie MKS 8220 für Leiterplattendicke 1,5 mm, Lötstifte versetzt
Series MKS 8220 for PC board thickness 1.5 mm, solder pins staggered

Polzahl Positions	Artikel-Nummer Part number	Abmessungen C Dimensions C	Abmessungen D Dimensions D	Abmessungen E Dimensions E
2	MKS 8222 - 6 - 0 - 202	6	2	4,7
3	MKS 8223 - 6 - 0 - 303	8	4	6,7
4	MKS 8224 - 6 - 0 - 404	10	6	8,7
5	MKS 8225 - 6 - 0 - 505	12	8	10,7
6	MKS 8226 - 6 - 0 - 606	14	10	12,7
7	MKS 8227 - 6 - 0 - 707	16	12	14,7
8	MKS 8228 - 6 - 0 - 808	18	14	16,7
9	MKS 8229 - 6 - 0 - 909	20	16	18,7
10	MKS 8230 - 6 - 0 - 1010	22	18	20,7
11	MKS 8231 - 6 - 0 - 1111	24	20	22,7
12	MKS 8232 - 6 - 0 - 1212	26	22	24,7
13	MKS 8233 - 6 - 0 - 1313	28	24	26,7
14	MKS 8234 - 6 - 0 - 1414	30	26	28,7
15	MKS 8235 - 6 - 0 - 1515	32	28	30,7

Zweipolige Ausführung mit einer Führungskante
 Auf Wunsch können diese Stiftwägen auch in einer 10-pol. Bestückung
 geliefert werden

*Two way version has one guide entry only
 These pin connectors can also be supplied with contacts in line if required*

