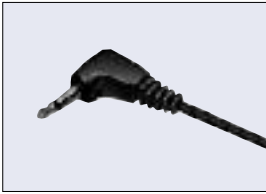
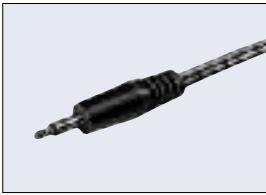
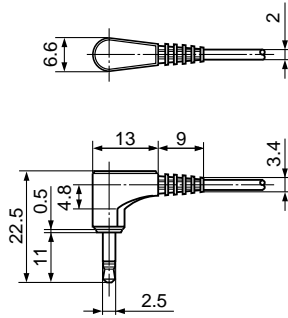


2.5 Plug Cords

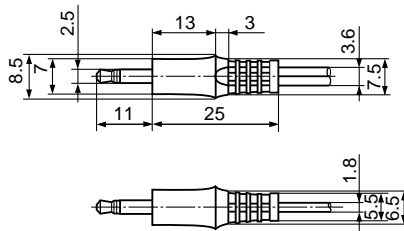
2-Pole Type



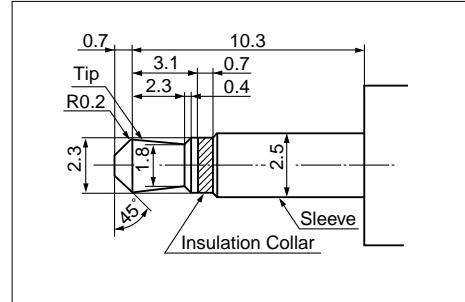
JXP2105



JXP2120



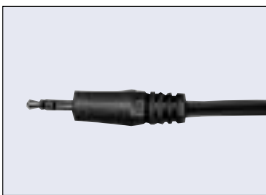
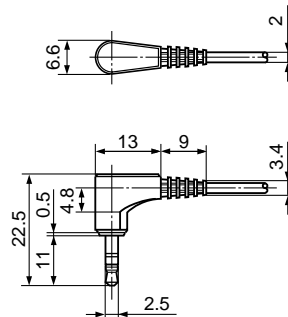
Mate Plug



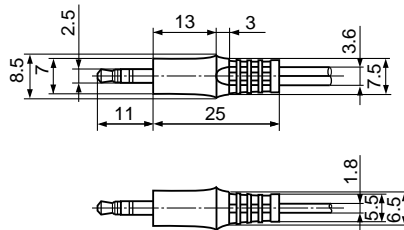
3-Pole Type



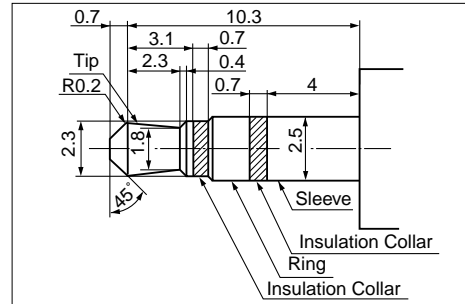
JXP2104



JXP2102

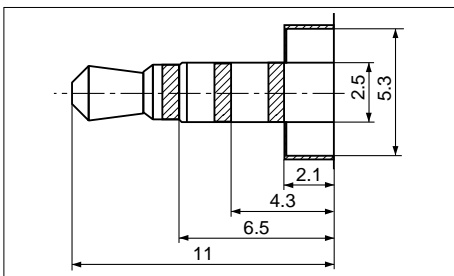


Mate Plug



5-Pole Type

Mate Plug



HSJ1684-10GY

- 注記: 1. 2極および3極の適合プラグは JIS C 6560-1994に準拠しています。  
 2. 4極の適合プラグは EIAJ RC-5325に準拠しています。  
 3. プラグはインサート成形によるコード付き製品として販売しています。  
 プラグのみのバラ売りはできません。  
 4. コード仕様などについては、別途営業所へご相談ください。

- Notes: 1. 2-Pole and 3-Pole mate plugs conform to Japanese Industrial Standard C 6560-1994.  
 2. 4-Pole mate plugs conform to Standard of Electronic Industries Association of Japan RC-5325.  
 3. Plugs are supplied with a cord.  
 Plugs cannot be sold independently.  
 4. Please consult our Sales Department about specifications, etc.