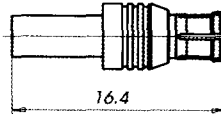


MCX Cable mount plug (m) 50 Ohm

MCX Kabelstecker (m) 50 Ohm



Part No. Best.-Nr.	Cable Group Kabelgruppe
001.01.1310.01 1	1 (RG 178 B/U, RG 196 A/U)
001.01.1310.02 1	2 (RG 174 A/U, RG 188 A/U, RG 316/U)
001.01.1310.05 1	5 (RG 316 double braided screen) (doppelgeschirmtes Kabel)



Full crimp version
A/F Crimp Hex 3.25 mm
A/F Crimp Hex inner contact 0.7 mm
Assembly instruction: M43/K1

Vollcrimpversion
Crimpschskant SW 3.25 mm
Crimpschskant Innenleiter SW 0.7 mm
Montageanleitung: M43/K1

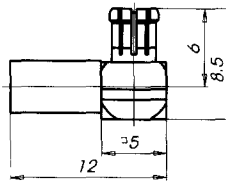
Plating/Oberflächenausführung
1 = Au
5 = White bronze / Weißbronze
Other Platings on request
Andere Oberflächen auf Anfrage

MCX Cable mount angle plug (m) 50 Ohm

MCX Kabelwinkelstecker (m) 50 Ohm



Part No. Best.-Nr.	Cable Group Kabelgruppe
004.01.1420.01 1	1 (RG 178 B/U, RG 196 A/U)
004.01.1420.02 1	2 (RG 174 A/U, RG 188 A/U, RG 316/U)
004.01.1420.05 1	5 (RG 316 double braided screen) (doppelgeschirmtes Kabel)



Solder Crimp version
A/F Crimp Hex 2.67 mm
Assembly instruction: M8/K9

Löt-Crimpversion
Crimpschskant SW 2.67 mm
Montageanleitung: M8/K9

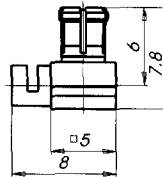
Plating/Oberflächenausführung
1 = Au
5 = White bronze / Weißbronze
Other Platings on request
Andere Oberflächen auf Anfrage

MCX Cable mount angle plug (m) 50 Ohm

MCX Kabelwinkelstecker (m) 50 Ohm



Part No. Best.-Nr.	Cable Group Kabelgruppe
269.01.1420.01 1	1 (RG 178 B/U, RG 196 A/U)
269.01.1420.06 1	6 (RG 405/U, UT 85)



Assembly instruction: M42/K1

Montageanleitung: M42/K1

Plating/Oberflächenausführung
1 = Au
5 = White bronze / Weißbronze
Other Platings on request
Andere Oberflächen auf Anfrage

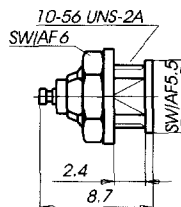
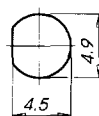
MCX Bulkhead jack (f) 50 Ohm

MCX Chassisbuchse (f) 50 Ohm



Part No. Best.-Nr.
005.01.2212.19 9

Montagedurchbruch
Panel cut-out



Front mounting
Panel thickness max. 2.4 mm

Einbau von vorne
Platinenstärke max. 2.4 mm

Plating/Oberflächenausführung
9 = Ni
5 = White bronze / Weißbronze
Other Platings on request
Andere Oberflächen auf Anfrage