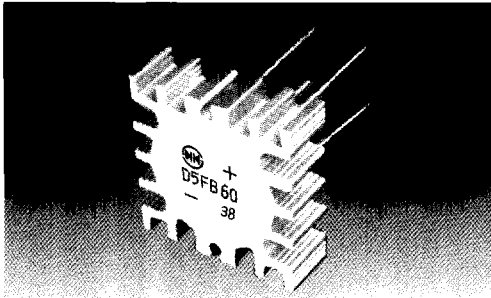
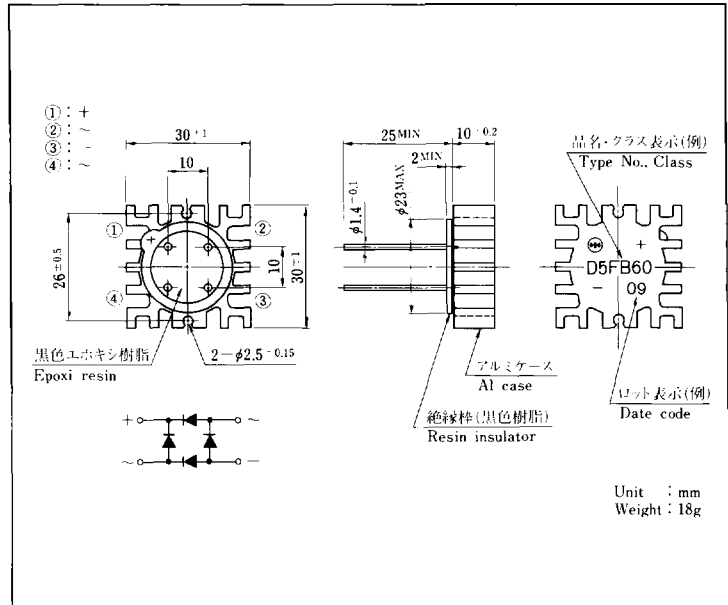


**D5FB**□

**600V 5A**



■ 外形寸法図 OUTLINE DIMENSIONS



■ 定格表 RATINGS

絶対最大定格 Absolute Maximum Ratings

項目 Item	記号 Symbol	条件 Conditions	品名 Type No.	D5FB20	D5FB60	単位 Unit
保存温度 Storage Temperature	Tstg			-40~150		°C
接合部温度 Operating Junction Temperature	Tj			150		°C
せん頭逆電圧 Maximum Reverse Voltage	V <sub>RM</sub>			200	600	V
出力電流 Average Rectified Forward Current	I <sub>O</sub>	50Hz正弦波, 抵抗負荷, プリント基板実装, Ta=30°C 50Hz sine wave, R-load, On glass-epoxy substrate, Ta=30°C		5		A
せん頭サージ順電流 Peak Surge Forward Current	I <sub>FSM</sub>	50Hz正弦波, 非繰り返し1サイクルせん頭値, Tj=25°C 50Hz sine wave, Non-repetitive 1 cycle peak value, Tj=25°C		200		A
電流2乗時間積 Current Squared Time	I <sup>2</sup> t	2ms ≤ t < 10ms Tc=25°C		150		A <sup>2</sup> s
絶縁耐圧 Dielectric Strength	V <sub>dis</sub>	一括端子・ケース間, AC 1分間印加 Terminals to case, AC 1 minute		2		kV

電氣的・熱的特性 Electrical Characteristics (Tl=25°C)

順電圧 Forward Voltage	V <sub>F</sub>	I <sub>F</sub> =2.5A, パルス測定, 1素子当りの規格値 Pulse measurement, Rating of per diode	MAX	1.05	V
逆電流 Reverse Current	I <sub>R</sub>	V <sub>R</sub> =V <sub>RM</sub> , パルス測定, 1素子当りの規格値 Pulse measurement, Rating of per diode	MAX	10	μA
熱抵抗 Thermal Resistance	θ <sub>jl</sub>	接合部・リード間, フィンなし Between junction and lead, Without heatsink	MAX	2.5	°C/W
	θ <sub>ja</sub>	接合部・周囲間, フィンなし Between junction and ambient, Without heatsink	MAX	14.7	

■ 特性図 CHARACTERISTIC DIAGRAMS

