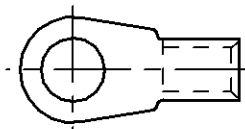


MATED WITH: PASSEND ZU:	LOC	DIST	REVISIONS AENDERUNGEN					
-	AI	-	P	LTR	DESCRIPTION BESCHREIBUNG	DATE	DWN	APVD
PROJEKT NR.: E97-52519				A	DIM.-LINE FOR DIM."C" CHANGED	26-JAN-90	BÖCK	-
				B1	NEW DRAWING (ADAPTED TO VG 96933-13)	06-OCT-97	STOLZ	FELDM.

TERMINAL LUG ACCORDING TO VG 96933-13:
KABELSCHUH ENTSPRECHEND VG 96933-13:



DRAWING NOT AT SCALE
 DARSTELLUNG NICHT MASSSTÄBLICH

TERMINAL LUG VG 96933 T 13 A --- A
KABELSCHUH

DASH-NO. PER VG TEILE-NR. NACH VG	AMP PART NO. AMP BESTELL-NR.	PACKING UNIT VERPACKUNGS- EINHEIT
039	726 346-0	250
040	726 346-1	200
041	726 346-2	200
042	726 346-3	150
043	726 346-4	125

PACKING:

BULK PACKAGING IN FOLDING BOX
 PACKING UNIT: SEE TABLE

VERPACKUNG:

SCHÜTTGUT IN FALTSCHACHTEL
 VERPACKUNGSEINHEIT: SIEHE TABELLE

THIS DRAWING IS UNPUBLISHED.
 VERTRAULICHE UNVERÖFFENTLICHTETE ZERTIFIZIERUNG.
 BY AMP INCORPORATED. ALL RIGHTS RESERVED.
 BY AMP INCORPORATED. ALLE RECHTE VORBEHALTEN.
 COPYRIGHT 1997

DIMENSIONS: DIMENSIONEN: mm	DWN	S. STOLZ	06-OCT-97	MATERIAL	-	FINISH OBERFLÄCHE/FARBE	-
	CHK	W. BÖCK	06-OCT-97	AMP AMP Deutschland GmbH D - 63225 Langen			
TOLERANCES UNLESS OTHERWISE SPECIFIED: ALL GEMEINTOLERANZEN	APVD	G. FELDMEIER	06-OCT-97				
p. ISO 8015 p. ISO 2768 - mH -E p. DIN 16901 - 140	PRODUCT SPEC PRODUKTSPEZ.	VG 96933		NAME TERMINAL LUG, AWG 2 KABELSCHUH, AWG 2			
0 PLC ±- 1 PLC ±- 2 PLC ±- 3 PLC ±-	APPLICATION SPEC VERARBEITUNGSSPEZ.	VG 96933		SIZE	CAGE CODE	DRAWING NO ZEICHNUNGS-NR.	RESTRICTED TO NUR FUER
ANGLES / WINKEL ±-	WEIGHT GEWICHT	-		A4	00779	C-726346	-
	CUSTOMER DRAWING			/KUNDENZEICHNUNG		MASSSTAB	BLATT
						-	1 OF 1 VON 1
							B1