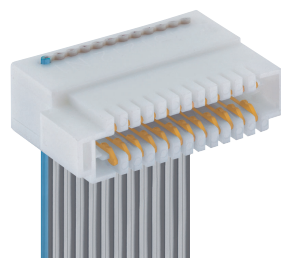
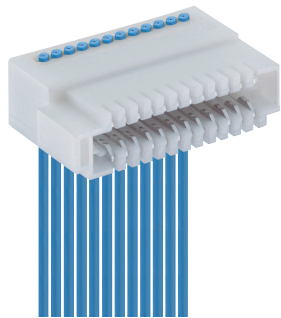
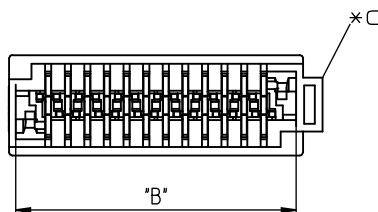
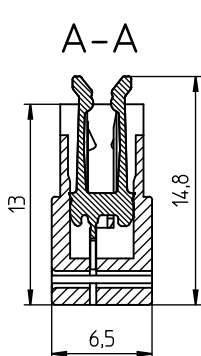
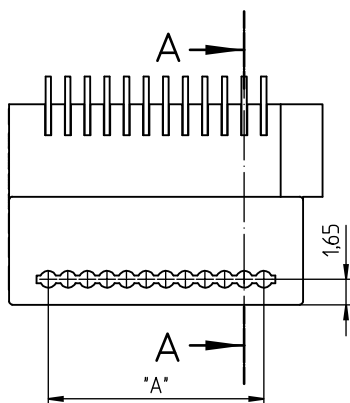
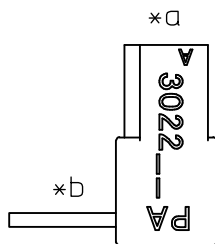
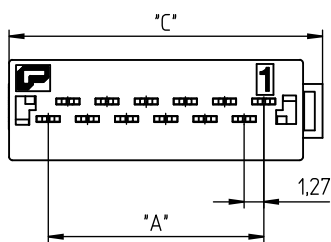


**302299**



**302299 V12**



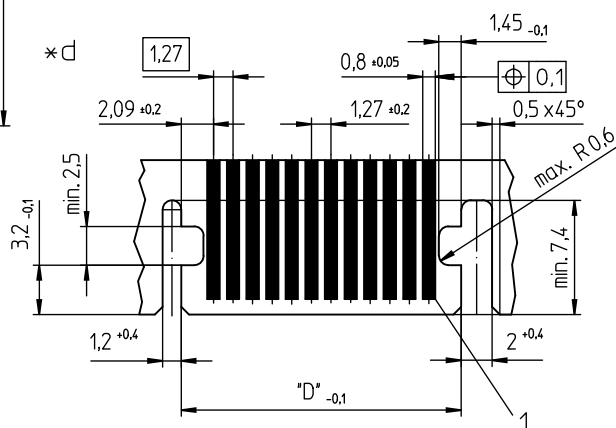
**302299**

Micromodul™-Steckverbinder für direktes Stecken, in Schneidklemmtechnik (SKT), mit Verrastung auf der Leiterplatte durch Rasthaken und -nocken, mit geschlossenen Seitenwänden

- 1. Temperaturbereich** -40 °C/+130 °C<sup>1</sup>
- 2. Werkstoffe**  
 Kontaktträger PA GF, V0 nach UL 94  
 Kontaktfeder 302299 CuSn, unternickelt und verzinkt  
 Kontaktfeder 302299 V122 CuSn, unternickelt und im Kontaktbereich vergoldet, im Schneidklemmbereich verzinkt

- 3. Mechanische Daten**  
 Steckkraft/Kontakt<sup>2</sup> < 1,3 N  
 Ziehkraft/Kontakt<sup>2</sup> > 0,3 N  
 Kontaktierung mit Leiterplatte 1,6 ± 0,14 mm  
**Anschließbare Leiter Schneidklemmbereich**  
 Rastersteigleitung, Einzelleiter  
 Querschnitt AWG 28 (0,09 mm<sup>2</sup>)  
 max. Isolationsdurchmesser 1,0 mm  
 Freigegebene Leitungen im Internet unter [www.lumberg.com](http://www.lumberg.com)  
 Kodiervorschläge im Internet unter [www.lumberg.com](http://www.lumberg.com)

- 4. Elektrische Daten** (bei T<sub>U</sub> 20 °C)
- Durchgangswiderstand ≤ 5 mΩ  
 Bemessungsstrom 1,2 A bei T<sub>U</sub> 85 °C  
 Bemessungsspannung<sup>3</sup> 125 V AC  
 Isolierstoffgruppe<sup>3</sup> I (IEC)/0 (UL) (CTI ≥ 600)  
 Kriechstrecke 0,79 mm  
 Luftstrecke 0,79 mm  
 Isolationswiderstand > 1 GΩ
- <sup>1</sup> obere Grenztemperatur (Kontaktträger) RTI (elektr.) der UL Yellow Card  
<sup>2</sup> gemessen mit einem polierten Stahlflachstift, Nennmaß 1,6 mm  
<sup>3</sup> nach IEC 60664/DIN EN 60664, CTI-UL-Klassifizierung nach ANSI/UL 746A



- \*a konfektionierter Zustand  
 terminated connector  
 connecteur après montage
- \*b Leitungsabgang 90°, busfähig  
 cable departure 90°, bus capable  
 sortie de câble 90°, convenable pour applications bus
- \*c Verstecksicherung/Positionierung  
 protection against mismatching/positioning  
 protection contre mauvais enfichage/positionnement
- \*e Leiterplattenbeispiel  
 example for printed circuit board  
 exemple de carte imprimée

**Micromodul™-Steckverbinder, Raster 1,27 mm**  
**Micromodul™ connectors, pitch 1.27 mm**  
**Connecteurs Micromodul™, pas 1,27 mm**

302299	
Micromodul™ connector for direct mating, insulation displacement technology (IDT), with locking on printed circuit board by means of locking hooks and toes, with closed sides	
<b>1. Temperature range</b>	-40 °C/+130 °C <sup>1</sup>
<b>2. Materials</b>	Insulating body <sup>2</sup> PA GF, V0 according to UL 94 Contact spring 302299 CuSn, pre-nickelated and tinned Contact spring 302299 V122 CuSn, pre-nickelated and gilded in contact area, tinned in insulation displacement area
<b>3. Mechanical data</b>	Insertion force/contact <sup>2</sup> < 1.3 N Withdrawal force/contact <sup>2</sup> > 0.3 N Mating with printed circuit board 1.6 ± 0.14 mm <b>Connectable conductors insulation displacement terminal</b> Flat cable, individual conductors Section AWG 28 (0.09 mm <sup>2</sup> ) max. insulation diameter 1.0 mm Approved cables on the Internet site <a href="http://www.lumberg.com">www.lumberg.com</a> Proposed keyings on the Internet site <a href="http://www.lumberg.com">www.lumberg.com</a>
<b>4. Electrical data (at T<sub>amb</sub> 20 °C)</b>	Contact resistance ≤ 5 mΩ Rated current 1.2 A at T <sub>amb</sub> 85 °C Rated voltage <sup>3</sup> 125 V AC Material group <sup>3</sup> I (IEC)/0 (UL) (CTI ≥ 600) Creepage distance 0.79 mm Clearance 0.79 mm Insulation resistance > 1 GΩ
<sup>1</sup> upper limit temperature (insulating body) RTI (electr.) acc. to UL Yellow Card <sup>2</sup> measured with a polished flat steel pin, nominal thickness 1.6 mm <sup>3</sup> acc. to IEC 60664/DIN EN 60664, CTI UL classification acc. to ANSI/UL 746A	

302299	
Connecteur Micromodul™ pour enfichage direct, technologie de déplacement d'isolant, avec verrouillage sur la carte imprimée par crochets et ergots et de verrouillage, avec parois latérales fermées	
<b>1. Température d'utilisation</b>	-40 °C/+130 °C <sup>1</sup>
<b>2. Matériaux</b>	Corps isolant <sup>2</sup> PA GF, V0 suivant UL 94 Ressort de contact 302299 CuSn, sous-nickelé et étamé Ressort de contact 302299 V122 CuSn, sous-nickelé et doré à la partie de contact, étamé à la partie de déplacement d'isolant
<b>3. Caractéristiques mécaniques</b>	Force d'insertion/contact <sup>2</sup> < 1,3 N Force de séparation/contact <sup>2</sup> > 0,3 N Raccordement avec carte imprimée 1,6 ± 0,14 mm <b>Conducteurs raccordables à déplacement d'isolant</b> Câble plat, conducteurs individuels Section AWG 28 (0,09 mm <sup>2</sup> ) Diamètre max. d'isolement 1,0 mm Câbles approuvés sur Internet à l'adresse <a href="http://www.lumberg.com">www.lumberg.com</a> Codages proposés sur Internet à l'adresse <a href="http://www.lumberg.com">www.lumberg.com</a>
<b>4. Caractéristiques électriques (à T<sub>amb</sub> 20 °C)</b>	Résistance de contact ≤ 5 mΩ Courant assigné 1,2 A à T <sub>amb</sub> 85 °C Tension assignée <sup>3</sup> 125 V AC Groupe de matériau <sup>3</sup> I (CEI)/0 (UL) (CTI ≥ 600) Distance d'isolement 0,79 mm Ligne de fuite 0,79 mm Résistance d'isolement > 1 GΩ
<sup>1</sup> température limite supérieure (corps isolant) RTI (électr.) suivant UL Yellow Card <sup>2</sup> mesurée avec une tige plate d'acier poli, épaisseur nominale 1,6 mm <sup>3</sup> suivant CEI 60664/DIN EN 60664, classification CTI UL suivant ANSI/UL 746A	

Bestellbezeichnung* Designation* Désignation*	Polzahl Poles Pôles	Verpackungseinheit Package unit Unité d'emballage	Abmessungen Dimensions Dimensions			
			A (mm)	B (mm)	C (mm)	D (mm)
302299 02	2	1300	1,27	5,47	7,62	5,45
302299 04	4	1300	3,81	8,01	10,16	7,99
302299 06	6	1300	6,35	10,55	12,70	10,53
302299 08	8	1300	8,89	13,09	15,24	13,07
302299 10	10	1300	11,43	15,63	17,78	15,61
302299 12	12	1300	13,97	18,17	20,32	18,15
302299 14	14	1300	16,51	20,71	22,86	20,69
302299 16	16	1300	19,05	23,25	25,40	23,23
302299 18	18	1300	21,59	25,79	27,94	25,77
302299 20	20	1300	24,13	28,33	30,48	28,31
302299 22	22	1300	26,67	30,87	33,02	30,85

\* Die Bestellbezeichnung ist um weitere Angaben (z.B. Veredlung) zu ergänzen, siehe Umschlaginnenseite und im Internet unter [www.lumberg.com](http://www.lumberg.com).  
 Designation to be completed by further details (e.g. plating), see inner cover and Internet site [www.lumberg.com](http://www.lumberg.com).  
 Ajouter d'autres spécifications (par exemple surface de contact) à la désignation, voir côté intérieur de la couverture et site Internet [www.lumberg.com](http://www.lumberg.com).

Verpackung: auf Rolle  
 Packaging: on reel  
 Emballage: en bobine