

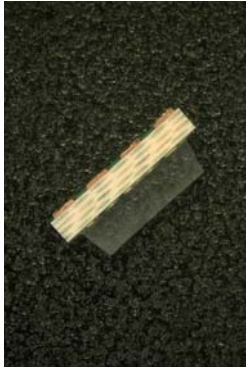
特徴 FEATURES

- 高輝度
High Brightness
- 小型表面実装パッケージ
Small SMD Package

- 薄型
Thin Type

用途 APPLICATIONS

- 表示灯
Indicators
Illuminations
- 遊技機器
Amusement



品番 Part No.	発光色 Emitted Color	チップ Chip	特徴 Features	サイズ(mm) Size
LM620-002	RGB	3in1	超小型・薄型・RGB / Ultra Small・Thin Type・RGB	2.2×1.1 t=0.6

**最大定格
MAXIMUM RATINGS** Ta=25 °C

Item	逆電圧 Reverse Voltage	順電流 Forward Current	許容損失 Power Dissipation	動作温度 Operating Temp.	保存温度 Storage Temp.	半田付け温度 Soldering Temp. [※]	
Symbol	V _R	I _F	P _D	Topr.	Tstg.	Tsol.	
Unit	V	mA	mW	°C	°C	°C	
Data	LM620-002	Red	5	30	72	-40~+85	-40~+100
		Green	5	30	105		
		Blue	5	25	70		
		Total	-	30	-		

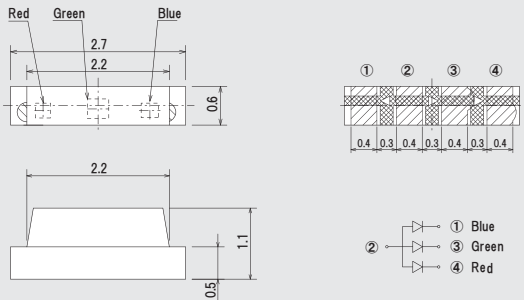
※最大5秒以内
Maximum 5s

電気的光学的特性
ELECTRO-OPTICAL CHARACTERISTICS

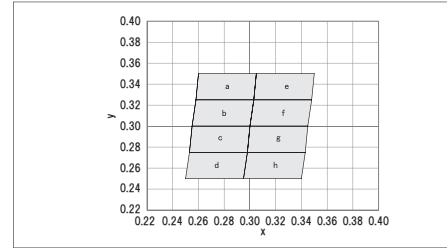
Ta=25 °C

Item	順電圧 Forward Voltage			ドミナント波長 Dominant Wave Length			光度 Luminous Intensity			指向角 Viewing Angle	順電流条件 IF Conditions	
	Min.	Typ.	Max.	Min.	Typ.	Max.	Min.	Typ.	Max.			
Symbol	V _F			λ _d			I _v			2θ 1/2		
Unit	V			nm			mod			deg	mA	
Data	LM620-002	Red	-	2.2	-	-	625	-	-	350	-	150
		Green	-	3.2	-	-	530	-	-	600	-	140
		Blue	-	3.2	-	-	470	-	-	200	-	130

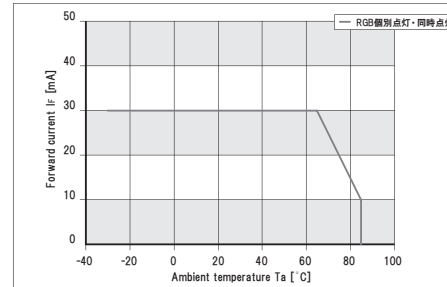
外形寸法
DIMENSIONS (Unit : mm)



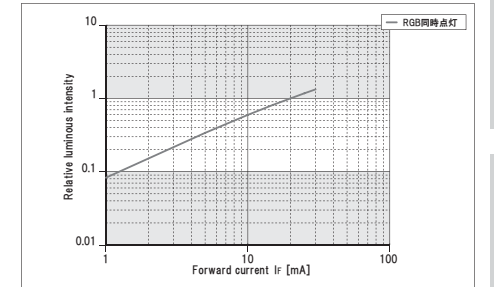
色度ランク分類
CHROMATICITY COORDINATES RANK



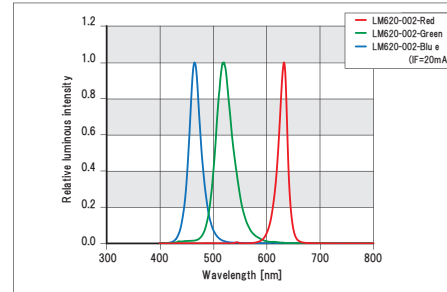
順電流 - 周囲温度特性
Forward current vs. Ambient temperature



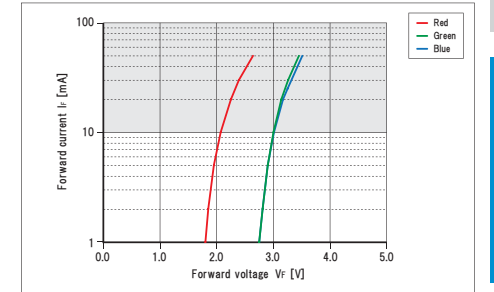
光度 - 順電流特性
Relative luminous intensity vs. Forward current (Ta=25 °C)



発光波長分布特性
Relative luminous intensity vs. Wavelength (Ta=25 °C)



順電流 - 順電圧特性
Forward current vs. Forward voltage (Ta=25 °C)



指向特性
Radiation pattern

