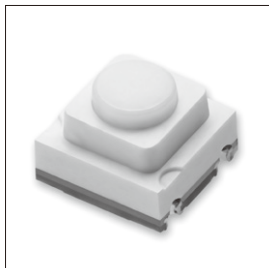


# LS38 Series



## 特徴 Features

1. 小型・薄型、高フィーリング  
Compact and thin, high sensitivity
2. 防塵・防水構造  
Dust- and waterproof mechanism

## 用途 Application

- ・カーオーディオ機器  
Car audio devices
- ・各種AV機器  
Various AV devices
- ・キーレスエントリー  
Keyless entry device

(Ta 25℃)

### ● 電氣的・機械的特性 Electrical and Mechanical Characteristics

Item	スイッチ作動力 Switch operating force			
	0.90N	1.76N	2.35N	4.20N
最大定格 Maximum rating	DC12V 20mA			
接続抵抗 Contact resistance	100mΩ以下 100mΩ or less			
絶縁抵抗 Insulation resistance	100MΩ以上 100MΩ or more			
耐電圧 Withstanding voltage	AC250V 1分間 AC250V for one minute			
バウンス Bounce	20ms以下 20ms or less			
ストローク Stroke	0.11mm	0.15mm		
作動力 Operating force	0.90±0.40N	1.76±0.49N	2.35±0.59N	4.20±0.70N
動作寿命 Operating life (times)	20万回以上 200,000 or more	10万回以上 100,000 or more	5万回以上 50,000 or more	10万回以上 100,000 or more

### ● 製品コード Product code

## LS 38

シリーズ名  
Series

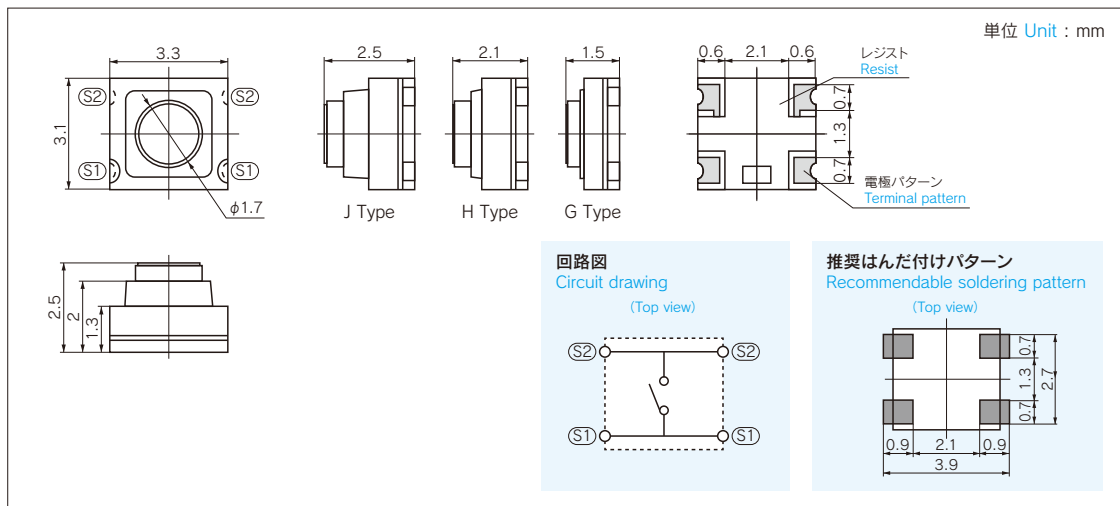
スイッチ高さ  
Thickness  
G: 1.5mm  
H: 2.1mm  
J: 2.5mm

操作荷重  
Operating force  
1: 0.90N  
2: 1.76N  
3: 2.35N  
5: 4.20N

納入形態  
Packing mode  
T: テーピング  
Tape and reel  
無記入: ハバルク  
No coded:  
Bulk packing

TACTILE SWITCH共通番号  
Common for TACTILE SWITCHes

### ● 外形寸法図 Outline drawing



● LS38 Seriesを車載製品に使用する場合には、当社までご連絡願います。  
Please contact us when using LS38 Series installing on the vehicle-mounted products.

包装数量: J/H 3,000個×2リール(φ330mm) Loaded quantity: J/H 3,000 pcs.×2 reels(φ330mm)  
G 4,000個×2リール(φ330mm) G 4,000 pcs.×2 reels(φ330mm)