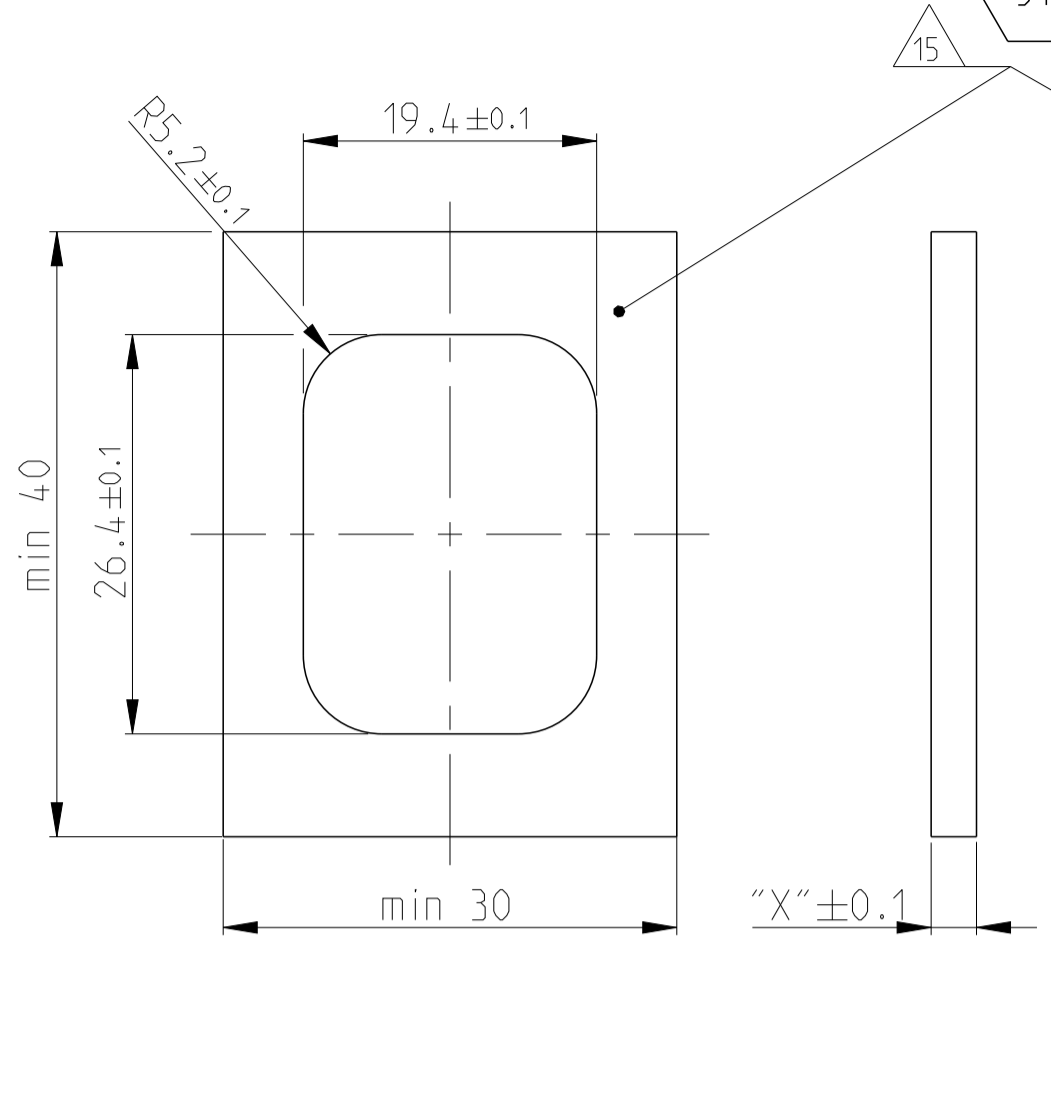


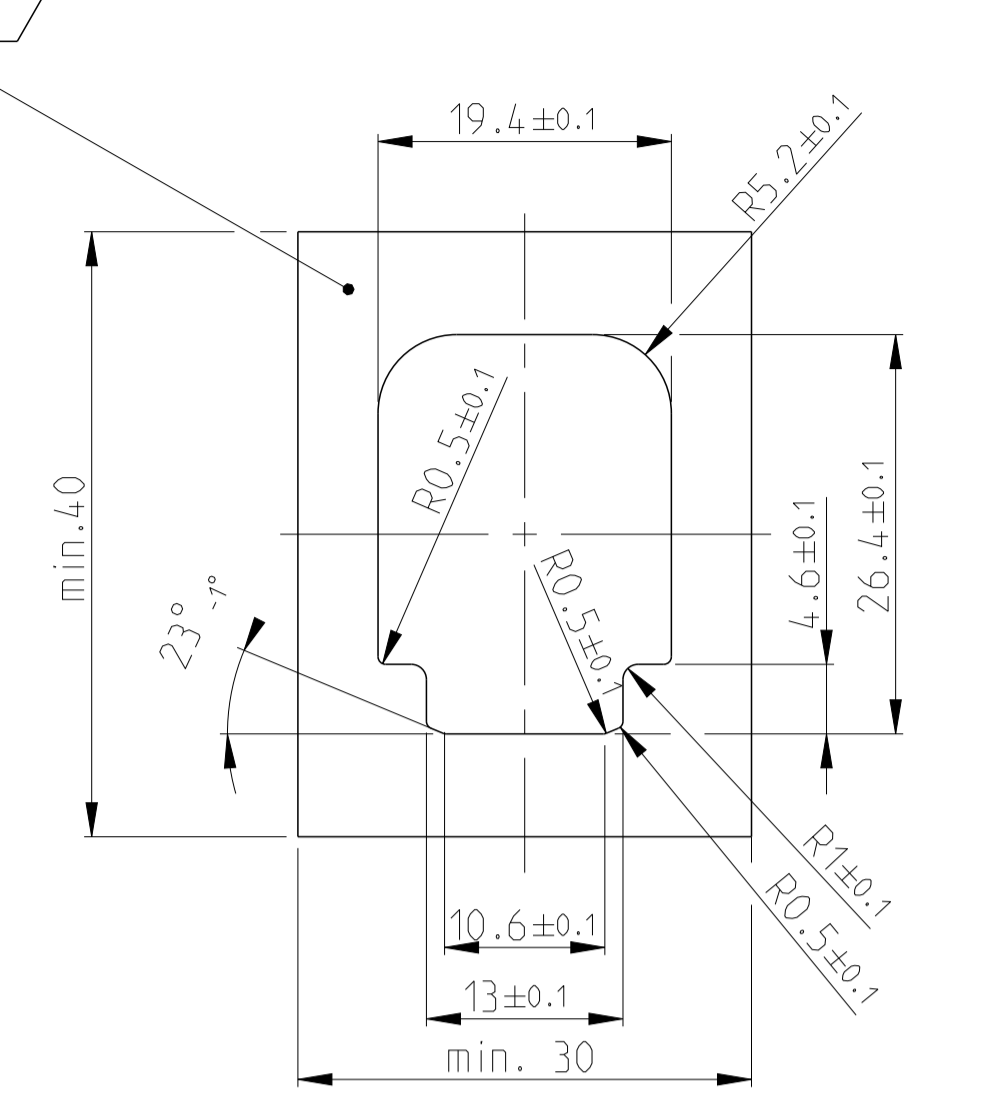
1-1703841-1 AS SHOWN
 1-1703841-1 wie gezeigt

LOC	DIST	REV	DATE	OWN	APVD
A1	-	G	10FEB2009	GB	CE
		H	22SEP2010	AK	JG
		J	25MAY2011	DB	JG
		J1	13OCT2016	MAH	GILC

CUT OFF (SYMMETRICAL)
 Befestigungsausschnitt (symmetrisch)

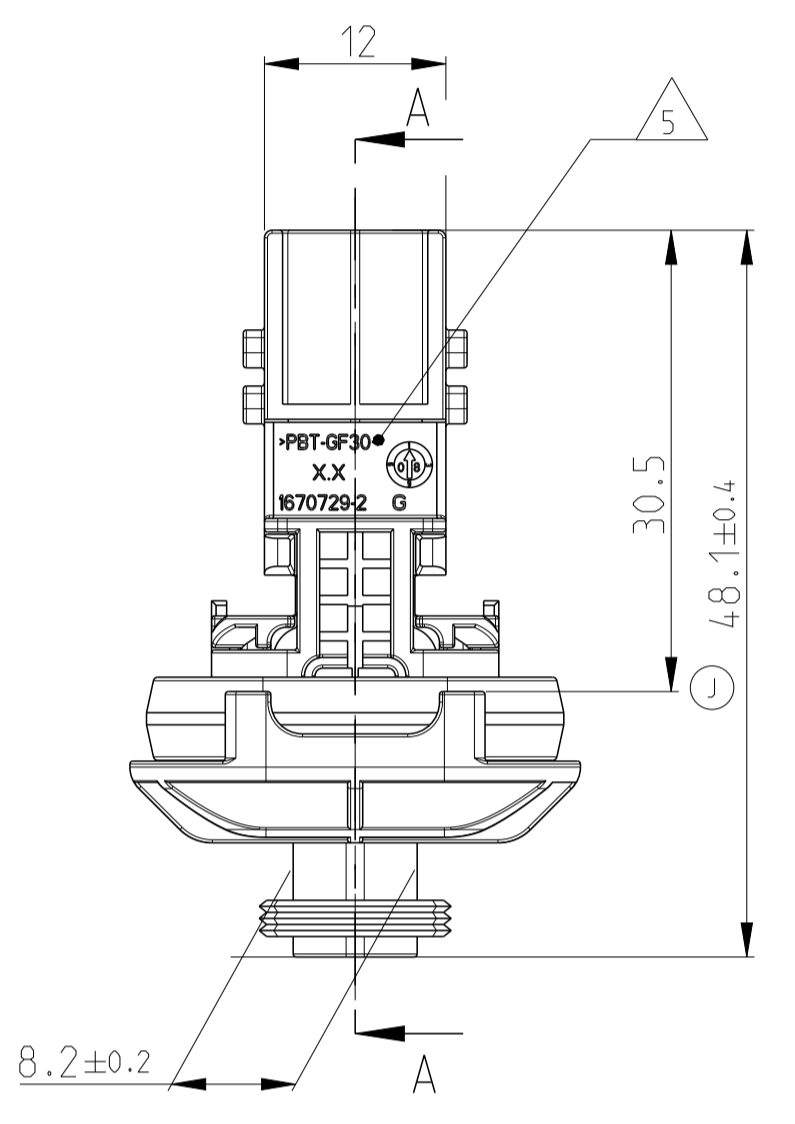
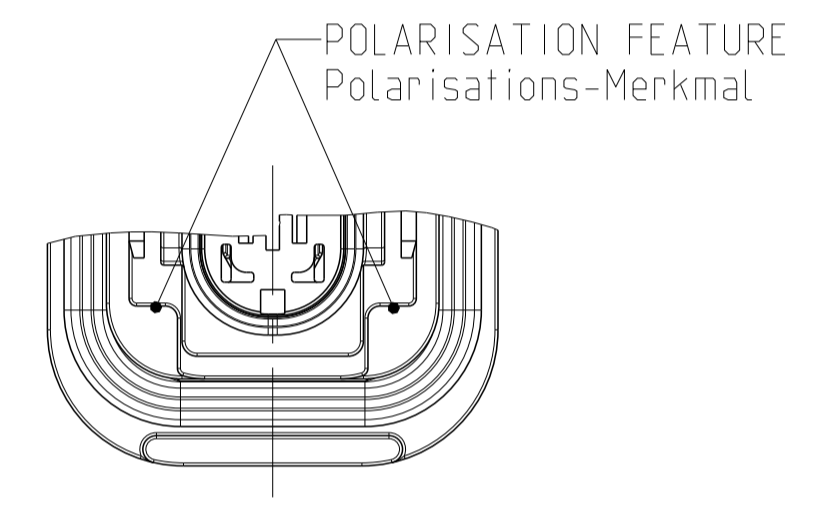


CUT OFF WITH POLARISATION
 Befestigungsausschnitt mit Polarisation

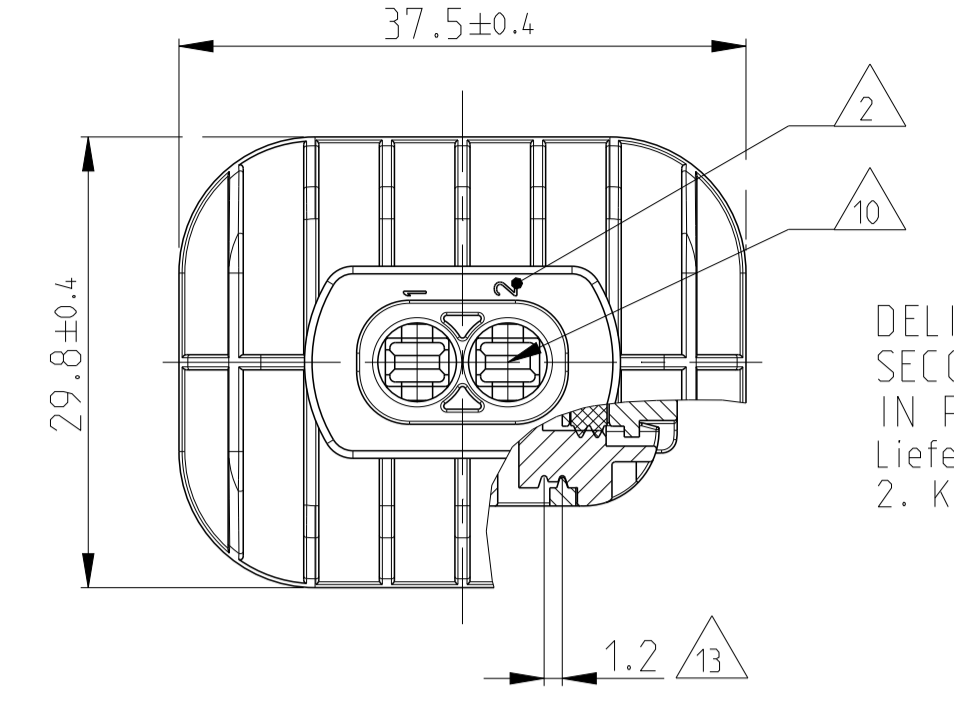


FIXING WITH SLIDE
 Befestigung mit Schieber

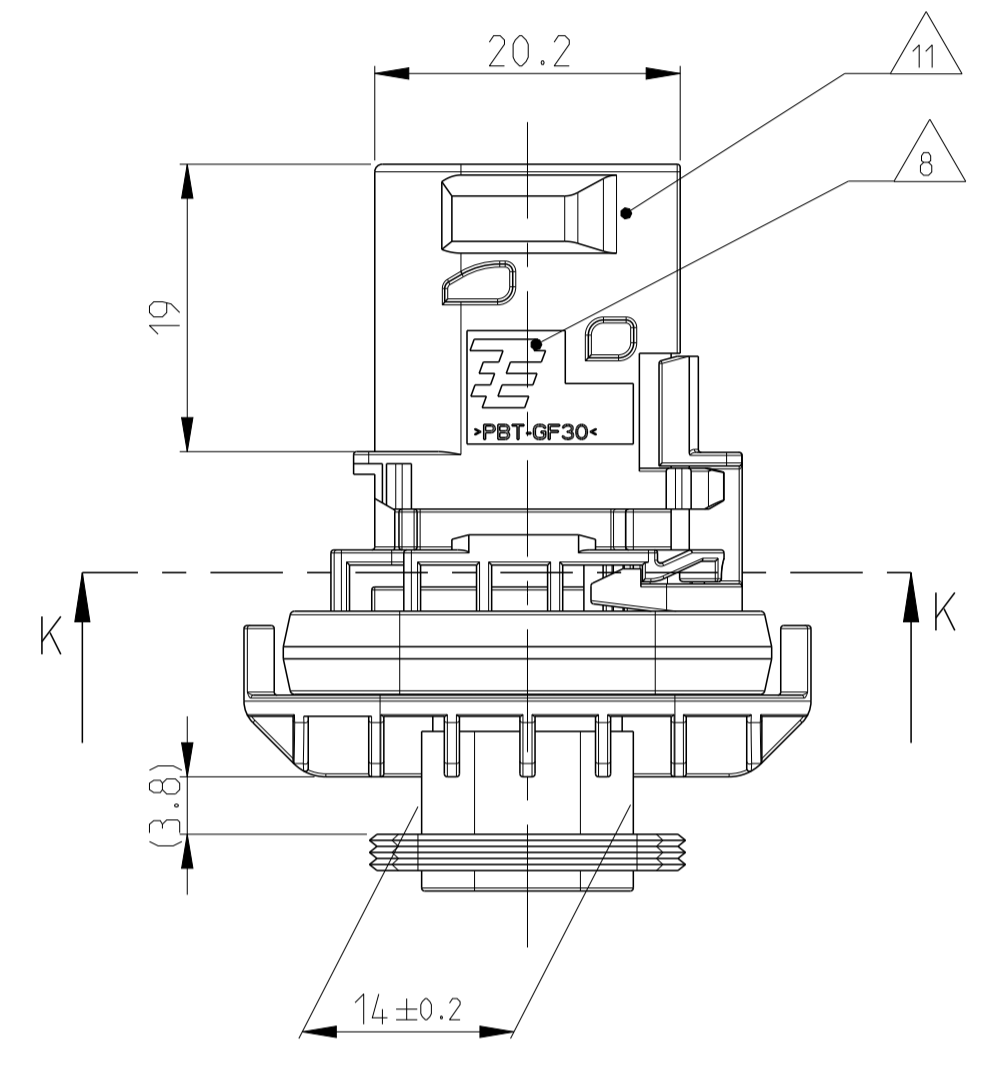
W ALLTHICKNESS "X" Wandstaerke "X"	TE ORDER NO. TE Best. Nr.
1.5mm	N.N.
2.5mm	0-1703838-2
3.0mm	0-1703838-1
3.5mm	0-1703838-6
4mm	N.N.



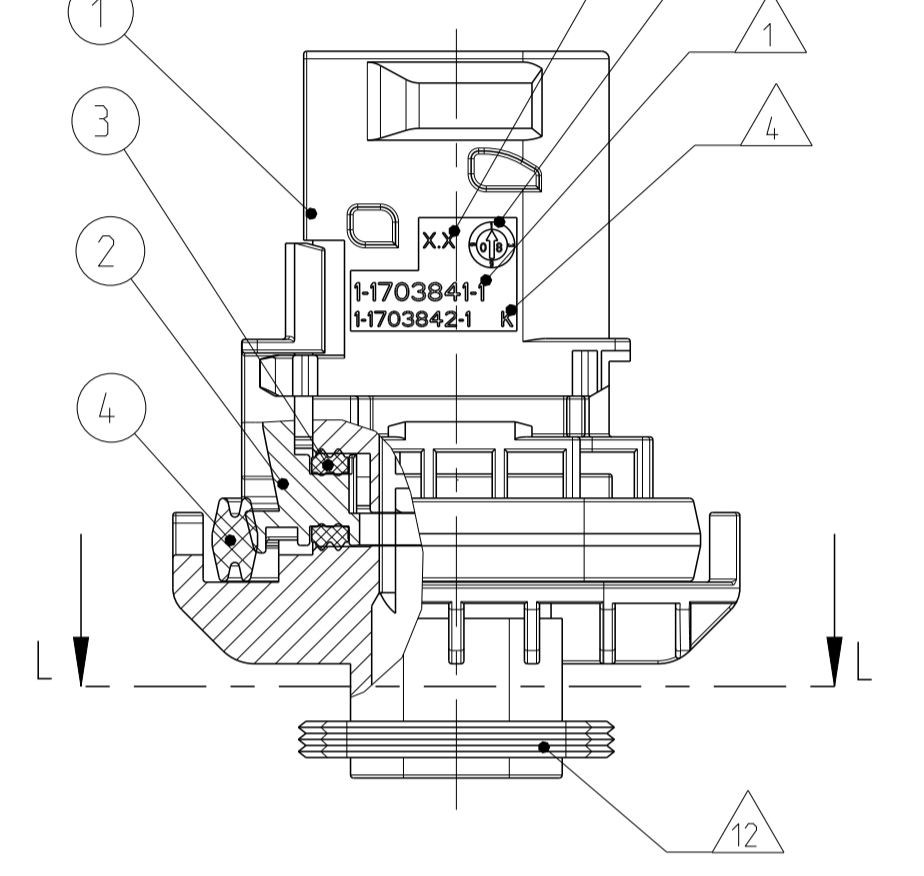
SECTION K-K
 Schnitt



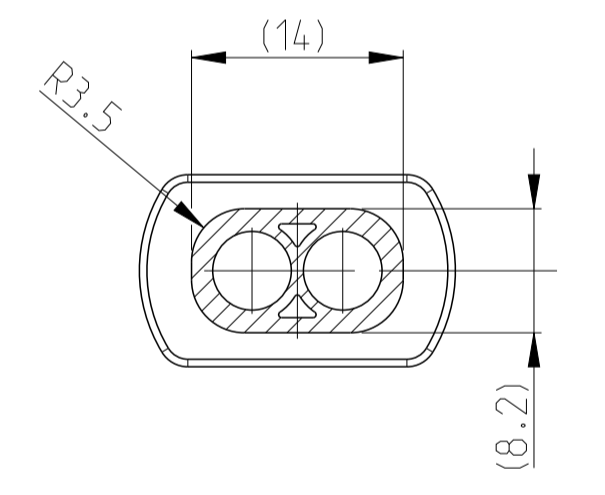
DELIVERY CONDITION:
 SECONDARY LOCKING DEVICE
 IN PRE-LOCKED POSITION
 Lieferzustand:
 2. Kontaktsicherung in Vorraststellung



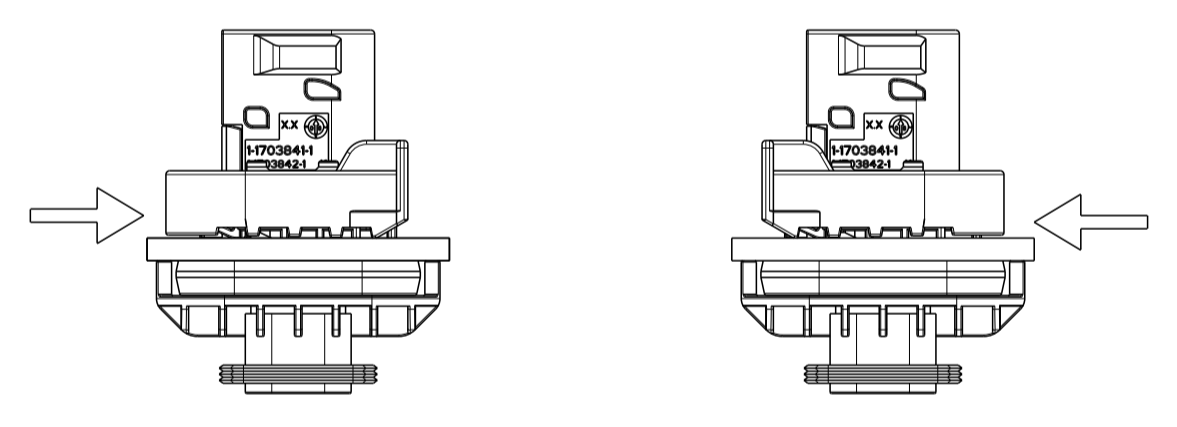
SECTION A-A
 Schnitt



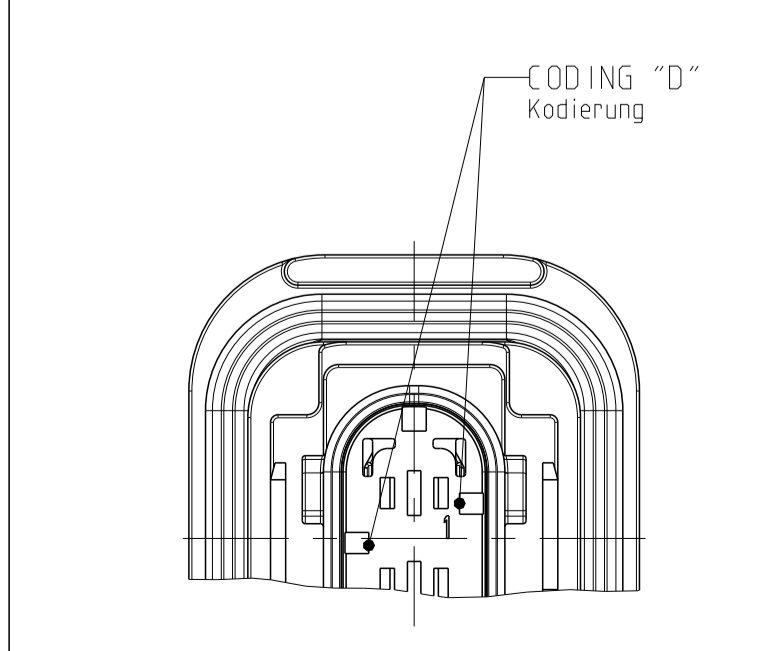
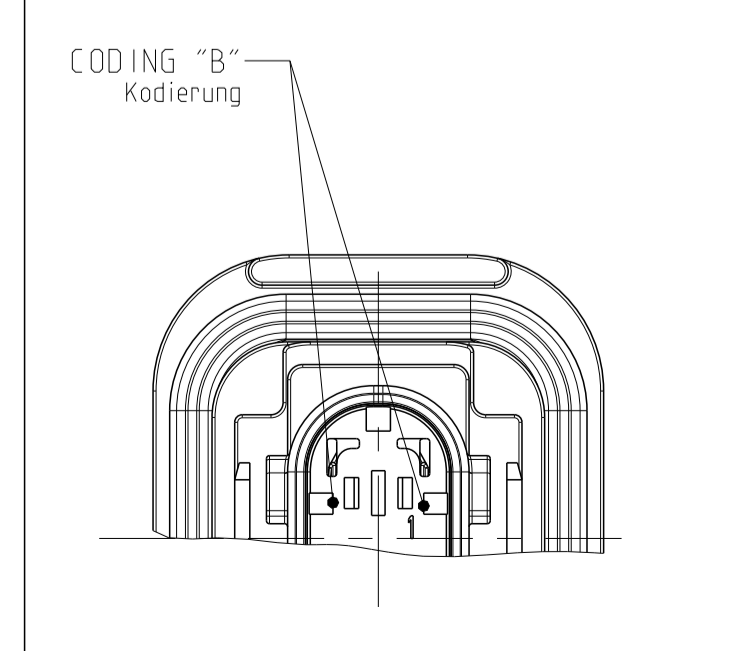
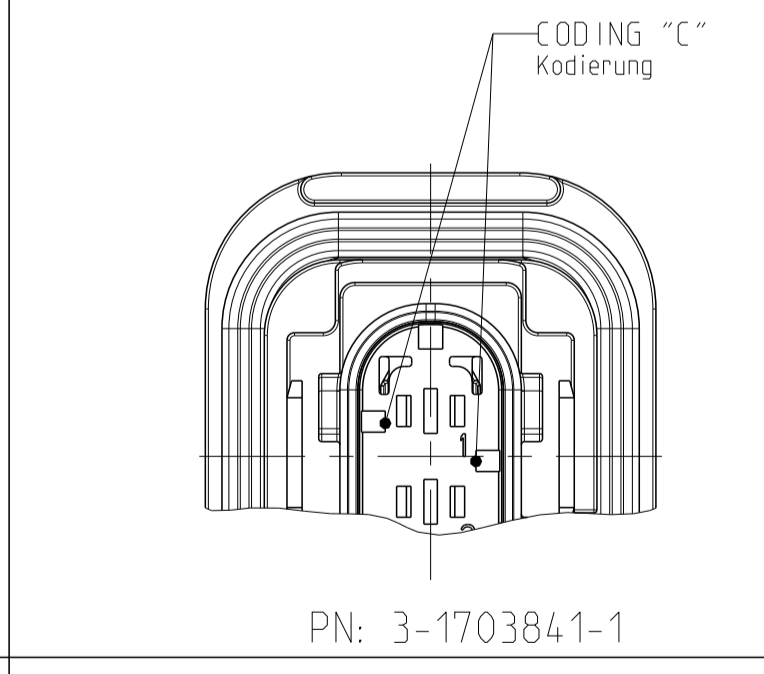
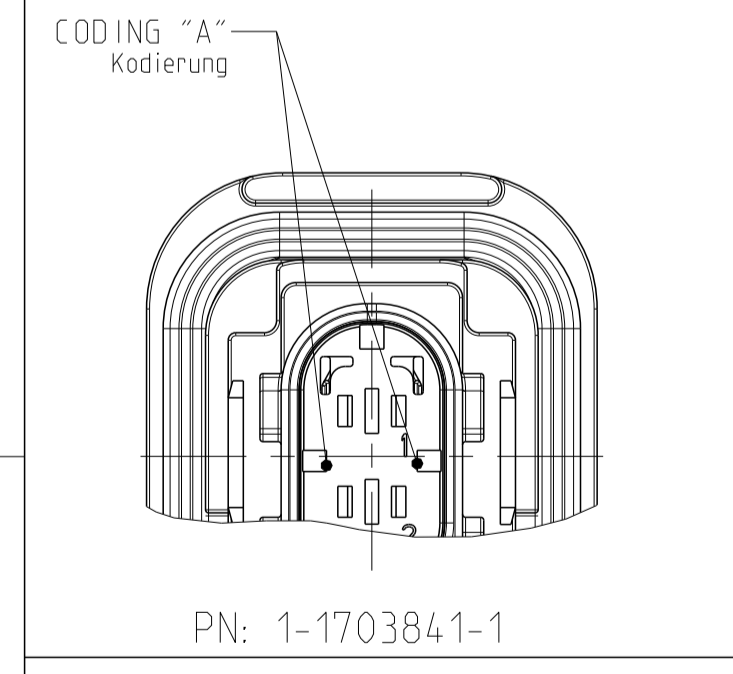
SECTION L-L
 Schnitt



SLIDE FROM BOTH DIRECTIONS MOUNTABLE
 Schieber von beiden Seiten montierbar



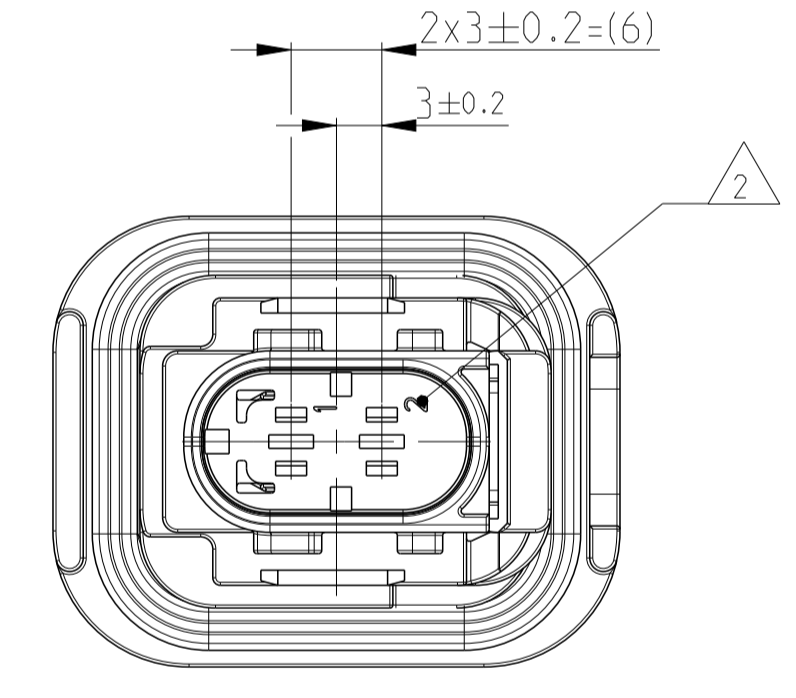
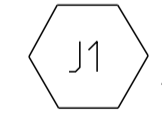
SCALE 1:1
 Maßstab



NOTES
 Bemerkungen

- 1 TE ORDER-NO.
TE Bestell-Nr.
- 2 CAVITY NUMBERING
Kammerbezeichnung
- 3 PRODUCTION DATE
Produktionsdatum
- 4 LETTER INSERT FOR THE REVISION STATUS OF THE MOULD
Schriftsatz fuer Aenderungszustand des Werkzeuges
- 5 MATERIAL MARKING ACCORDING TO VDA 260.
Werkstoffkennzeichnung nach VDA 260
- 6 BULK PACKAGING IN CORRUGATED BOX
Schuetztgut im Versandkarton
- 7 MOULD CAVITY MARKING
Nestmarkierung
- 8 TE LOGO
TE Logo
- 9 SUITABLE COUNTERPART SEE DRAWING 1418483
Passendes Gegenstueck siehe Zeichnung 1418483
- 10 CAVITIES MATED WITH TAB 2.8 x 0.8 MM (SWS)
SEE PRODUCT GROUP DRAWING TE - NO.: 1355052
MAX. WIRE SIZE: 2.5mm² FLR (AWG 12 TXL)
- 11 INTERFACE ACC. DRAWING: 114-18743-1
Kragenanschluss nach Zeichnung: 114-18743-1
- 12 MATED WITH COVER SEE DRAWING: 1670150, 1670365
AND COVERS OF GROUP B ON PRODUCT GROUP DRAWING 1563709
Passend zu Kappe siehe Zeichnung: 1670150, 1670365
und Kappen der Gruppe B auf Produktgruppenzeichnung 1563709

- 14 SLIDING DISTANCE OF SECONDARY LOCKING
Verschiebeweg der zweiten Kontaktsicherung
- 15 MALFUNCTION CAUSED BY LAQUER IS NOT COVERED
BY TE WARRANTY
Funktionsbeeintraechtigung durch Lackieren. Liegt nicht
im Einfluss und Gewährleistungsumfang von TE
- 16 SEALING SURFACE CUT-OFF
Dichtflaeche Blechausschnitt
- 17 SURFACE ROUGHNESS Ra MAX. 1.8µm OR LESS FOR METAL PARTS.
Werkzeugoberflaeche Ra Max. 1.8µm oder weniger fuer Metallteile
- 18 SURFACE ROUGHNESS MIN. VDI 3400 - CLASS 24 FOR PLASTIC PARTS.
Werkzeugoberflaeche Min. VDI 3400 - Class 24 fuer Kunststoffteile.
- 19 THE FLATNESS MUST BE WITHIN THE TOLERANCE OF THE SHEET.
THEREFORE WITHIN (±0.1MM).
Die Ebenheit muss innerhalb der Toleranz des Blechs liegen (±0.1mm).
- 20 NO SINK MARKS, EJECTOR. DRAFT. DENTS. SCRATCHES.
RECESSES ON THE SEALING AREA ALLOWED.
Keine Einfallstellen, Auswerfer, Ausformschraegen, Delle,
Kratzer, Absaeetze zulassig.



ITEM NO	DESCRIPTION	MATERIAL	COLOUR	DESCRIPTION
1	2POS. TAB HOUSING, CODE "A" 2pos. Flachsteckergehäuse, Kod. "A"	BLACK schwarz		
1	2POS. TAB HOUSING, CODE "A" 2pos. Flachsteckergehäuse, Kod. "A"	GREEN grün		
1	2POS. TAB HOUSING, CODE "C" 2pos. Flachsteckergehäuse, Kod. "C"	GREEN grün		
1	2POS. TAB HOUSING, CODE "D" 2pos. Flachsteckergehäuse, Kod. "D"	BLUE blau		
2	2POS. TAB HOUSING, CODE "B" 2pos. Flachsteckergehäuse, Kod. "B"	YELLOW gelb		
3	SEAL FOR SECONDARY LOCKING Dichtung fuer zweite Kontaktsicherung	WVD weiss		
4	AXIAL SEAL 20x24 Axialdichtung 20x24	WVD grün		

4-1703841-1	J	2	D	-	-	-	1	1	1	1	4
3-1703841-1	J	2	C	-	-	1	-	1	1	1	3
2-1703841-1	J	2	B	-	1	-	-	1	1	1	2
1-1703841-1	J	2	A	1	-	-	-	1	1	1	1

THIS DRAWING IS A CONTROLLED DOCUMENT.
 DIESER ZEICHNUNGSDRUCK IST EIN DURCH TE KONTROLLIERTES DOKUMENT.
 ANSONSTEN DUEZ DIESE DRUCKSACHEN NICHT VERWENDEN. DIE VERWENDUNG
 DES DRUCKSACHENS OHNE ZUERSTIGE ANWEISUNG WIRD STRAFBARET.

TE CONNECTIVITY
 2POS. TAB 2.8x0.8. TAB HSG. ASSY
 2pos. TAB 2.8x0.8. Flachsteckergehäuse
 HDSCS - GROUP A

SCALE 2:1
 MASSSTAB 2:1