

Photoelektrischer Näherungsschalter
Détecteur de proximité photoélectrique
Photoelectric proximity switch



LT □ - 1180W - 10 □

Durchmesser Diamètre Diameter	M18	Schaltabstand Portée Operating distance	40 ... 600 mm
-------------------------------------	------------	---	----------------------

Reflexions-Lichttaster energetisch

- Wichtigste Eigenschaften:
- Integrierter Kopf für seitlichen Lichtaustritt
 - Die Befestigungsmuttern können über den Kopf geschoben werden
 - Grosser Schaltabstand von 600 mm einstellbar von 40 ... 600 mm
 - Hohe Schaltfrequenz: 1000 Hz
 - Schaltzustands- und Funktionsreserveanzeige durch 2 eingebaute LEDs. Bei Steckertypen zusätzliche 4-Loch-LED im Stecker
 - Empfindlichkeitseinstellung über eingebautes Potentiometer
 - Robustes Metallgehäuse mit kurzer Baulänge: 50 mm (Kabel) / 63,5 mm (Stecker)
 - Sichtbares Rotlicht
 - Fenster aus Glas

Cellules à réflexion directe énergétique

- Caractéristiques principales:
- Face optique intégrée pour émission de lumière latérale
 - Les écrous peuvent être montés aussi bien par l'avant que par l'arrière du détecteur
 - Portée élevée de 600 mm réglable de 40 ... 600 mm
 - Fréquence de commutation élevée: 1000 Hz
 - Affichage de l'état de la sortie et de la réserve de fonctionnement par 2 LEDs. LED supplémentaire à 4 trous pour les types à connecteur
 - Réglage de la sensibilité par potentiomètre
 - Boîtier métallique robuste et court: 50 mm (câble) / 63,5 mm (connecteur)
 - Lumière rouge visible
 - Fenêtre en verre

Diffuse sensors, energetic

- Main features:
- Integrated head for lateral light emission
 - Fixing nuts can be mounted from both ends
 - Long operating distance of 600 mm; setting range: 40 ... 600 mm
 - High switching frequency: 1000 Hz
 - 2 built-in LEDs for output state and excess light indication. Additional 4-hole LED on connector models
 - Sensitivity adjustment by means of built-in potentiometer
 - Short and robust metal housing: 50 mm (cable) / 63.5 mm (connector)
 - Visible red light
 - Glass window

Technische Daten:

(gemäss IEC 60947-5-2 / DIN 44030)

Caractéristiques techniques:

(selon CEI 60947-5-2 / DIN 44030)

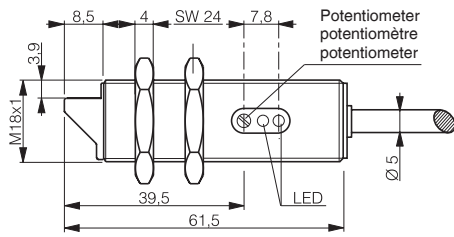
Technical data:

(acc. to IEC 60947-5-2 / DIN 44030)

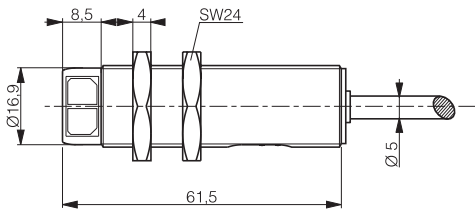
Technische Daten: (gemäss IEC 60947-5-2 / DIN 44030)	Caractéristiques techniques: (selon CEI 60947-5-2 / DIN 44030)	Technical data: (acc. to IEC 60947-5-2 / DIN 44030)	
Bemessungsschaltabstand s_n einstellbar von	Portée nominale s_n réglable de	Rated operating distance s_n setting range	600 mm 40 ... 600 mm
Blindzone (bei $s_n = 40$ mm)	zone aveugle (s_n réglé à 40 mm)	blind zone (s_n set at 40 mm)	< 3 mm
Hysterese	Hystérèse	Hysteresis	$\leq 10\% s_n$
Normmessplatte	Cible normalisée	Standard target	200 x 200 mm weiss / blanc / white
Sender	Emetteur	Emitter	LED 660 nm rot / rouge / red
Spannungsbereich U_B	Tension de service U_B	Supply voltage range U_B	10 ... 36 VDC
Zulässige Restwelligkeit	Ondulation admissible	Max. ripple content	$\leq 20\%$
Ausgangsstrom	Courant de sortie	Output current	≤ 200 mA
Spannungsabfall an Ausgängen	Chute de tension aux sorties	Output voltage drop	$\leq 2,0$ V bei / à / at 200 mA
Leerlaufstrom	Courant hors-charge	No-load supply current	≤ 20 mA
Sperrstrom der Ausgänge	Courant résiduel	Leakage current	$\leq 0,1$ mA
Schaltfrequenz	Fréquence de commutation	Switching frequency	≤ 1000 Hz
Schaltzeit	Temps de commutation	Switching time	$\leq 0,5$ msec
Modulationsfrequenz	Fréquence de modulation	Modulation frequency	15 kHz
Bereitschaftsverzögerung	Retard à la disponibilité	Time delay before availability	60 msec
Fremdlichtgrenze Halogenlicht	Lumière ambiante max., halogène	Max. ambient light, halogen	5'000 Lux
Fremdlichtgrenze Sonnenlicht	Lumière ambiante max., soleil	Max. ambient light, sun	10'000 Lux
Empfindlichkeitseinstellung	Réglage de la sensibilité	Sensitivity setting	Potentiometer / potentiomètre
LEDs: Schaltzustand (gelb)	LEDs: état de la sortie (jaune)	LEDs: output state (yellow)	eingebaut / intégrée / built-in
Funktionsreserve (grün)	réserve de fonctionnement (vert)	excess gain (green)	eingebaut / intégrée / built-in
Umgebungstemperaturbereich	Plage de température ambiante	Ambient temperature range	-25 ... + 55 °C
Temperaturkoeffizient von s_n	Dérive en température de s_n	Temperature drift of s_n	0,5 % / °C
Kurzschlusschutz	Protection contre les courts-circuits	Short-circuit protection	eingebaut / intégrée / built-in
Verpolungsschutz	Protection contre les inversions	Voltage reversal protection	eingebaut / intégrée / built-in
Induktionsschutz	Protection contre tensions induites	Induction protection	eingebaut / intégrée / built-in
Schocken und Schwingen	Chocs et vibrations	Shock and vibration	IEC 60947-5-2 / 7.4
Leitungslänge	Longueur du câble	Cable length	300 m max.
Gewicht	Poids	Weight	LTK-... 123 g / LTS-... 56 g
Schutzart	Indice de protection	Degree of protection	IP 67
EMV-Schutz:	Protection CEM:	EMC protection:	
IEC 60255-5	CEI 60255-5	IEC 60255-5	1 kV
IEC 61000-4-2	CEI 61000-4-2	IEC 61000-4-2	Level 2
IEC 61000-4-3	CEI 61000-4-3	IEC 61000-4-3	Level 3
IEC 61000-4-4	CEI 61000-4-4	IEC 61000-4-4	Level 3
Gehäusematerial	Matériau du boîtier	Housing material	Messing verchromt / laiton chromé / chrome-plated brass
Kopfmaterail	Matériau de la tête	Head material	PBTP (Crastin)
Fenstermaterial	Matériau de la fenêtre	Window material	Glas / verre / glass
Anschlusskabel (Typ LTK)	Câble de raccordement (type LTK)	Connection cable (model LTK)	PVC 4x0,25mm ² / 128x0,25 mm Ø
Anschlussstecker (Typ LTS)	Type de connecteur (type LTS)	Connector type (model LTS)	S12 4p.

Abmessungen / Dimensions / Dimensions:

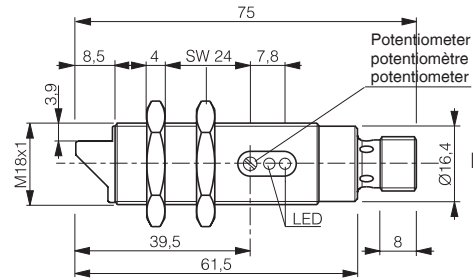
Diese Zeichnungen lassen sich aus dem Internet (www.contrinex.com) herunterladen.
Ces dessins peuvent être téléchargés depuis Internet (www.contrinex.com).
These drawings can be downloaded from Internet (www.contrinex.com).



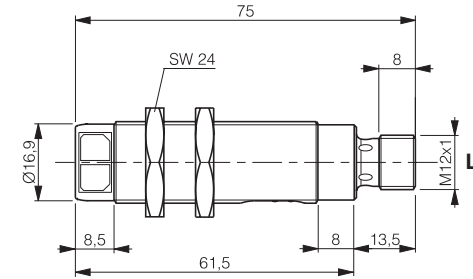
LTK-1180W-10#



LTK-1180W-10#

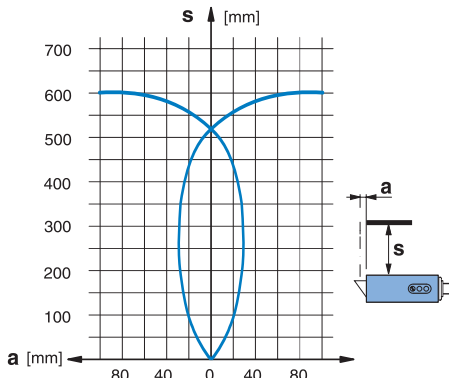


LTS-1180W-10#

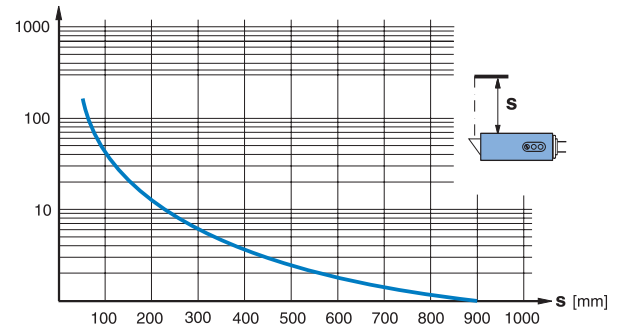


LTS-1180W-10#

Ansprechkurve* / Courbe de réponse* / Response diagram*

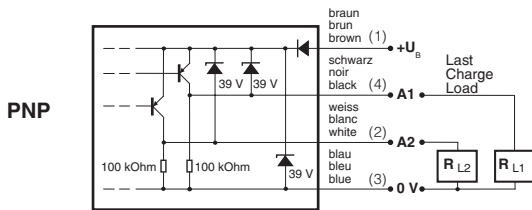


Funktionsreserve* / Réserve de fonctionnement* / Excess light output*

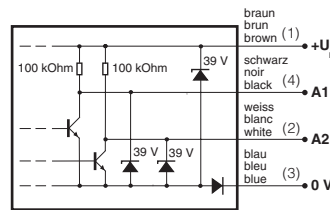


* typische Werte / valeurs typiques / typical values

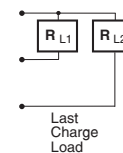
Anschlussschemen / Schémas de raccordement / Wiring diagrams



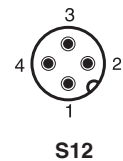
PNP



NPN



Steckerbelegung (Gerät) Attribution des pins (appareil) Pin assignment (device)



Typenspektrum / Types disponibles / Available types:

Artikelnummer Numéro d'article Part number	Bezeichnung désignation type reference	Schaltung polarité polarity	Anschluss raccordement connection	Ausgänge sorties outputs
620 200 543	LTK-1180W-101	NPN	Kabel / câble / cable 2 m PVC	antivalent / inverseur / changeover
620 200 544	LTK-1180W-102	NPN	Kabel / câble / cable 2 m PVC	hellschaltend + Funktionsreserve / commutation en réception + réserve de fonctionnement / light-ON + excess gain
620 200 547	LTK-1180W-103	PNP	Kabel / câble / cable 2 m PVC	antivalent / inverseur / changeover
620 200 548	LTK-1180W-104	PNP	Kabel / câble / cable 2 m PVC	hellschaltend + Funktionsreserve / commutation en réception + réserve de fonctionnement / light-ON + excess gain
620 200 545	LTS-1180W-101	NPN	Stecker / connecteur / connector	antivalent / inverseur / changeover
620 200 546	LTS-1180W-102	NPN	Stecker / connecteur / connector	hellschaltend + Funktionsreserve / commutation en réception + réserve de fonctionnement / light-ON + excess gain
620 200 549	LTS-1180W-103	PNP	Stecker / connecteur / connector	antivalent / inverseur / changeover
620 200 550	LTS-1180W-104	PNP	Stecker / connecteur / connector	hellschaltend + Funktionsreserve / commutation en réception + réserve de fonctionnement / light-ON + excess gain

Der Einsatz dieser Geräte in Anwendungen, wo die **Sicherheit von Personen** von deren Funktion abhängt, ist **unzulässig**. Änderungen und Liefermöglichkeiten vorbehalten. Ces détecteurs **ne peuvent être utilisés** dans des applications où la **protection** ou la **sécurité de personnes** est concernée. Sous réserve de modifications et de possibilités de livraison. These proximity switches **must not be used** in applications where the **safety of people** is dependent on their functioning. Terms of delivery and rights to change design reserved.

1180W_100_LT.indd / page 2-3 / rev. 1 / 8.11.05 / GS